

## Manufrance Luminor StÃ©rÃ©o Ã  chassis simple

---

Fabricant (si # de la marque) :		Pays de fabrication :	Inconnu
DÃ©but de fabrication :	1927	Fin de fabrication :	1933
RaretÃ© :	Rare	Page du McKeown :	-
Type d'appareil :	Jumelle stÃ©rÃ©o		

### Film

---

Type de film :	Plaque	Nombre maxi de vues :	
Format :	45 x 107 mm	Format :	
Format :		Format :	
Avancement :	Non	Position :	-
Rembobinage :	Non	Position :	-

### Exposition

---

Cellule :	Position :
SensibilitÃ© :	

### Obturbateur

---

Marque de l'obturateur :	ModÃ¨le de l'obturateur :
Type d'obturateur :	Vitesses :

### Objectif

---

Type d'objectif :	Montage de l'objectif :	Fixe
Marque de l'objectif :	ModÃ¨le de l'objectif :	Achromatique
Monture d'objectif :	Mode de map :	
Focale :	Ouverture maxi :	

### Divers

---

Type de pile :		Couleur du soufflet :	
Forme du soufflet :		DÃ©centrement horizontal :	
DÃ©centrement vertical :		Second viseur :	
Type de viseur :			

[www.collection-appareils.fr](http://www.collection-appareils.fr)

[www.collection-appareils.fr](http://www.collection-appareils.fr)

## APPAREILS STÉRÉOSCOPIQUES



Les appareils stéréoscopiques gagnent de plus en plus la faveur du public. Cela tient aux avantages qu'ils présentent.

D'abord, ils sont de dimensions réduites et aisément transportables. Ce sont les appareils dont on peut vraiment dire qu'ils sont des compagnons de route.

Ensuite, ils donnent des épreuves qui, vues dans un stéréoscope, rappellent absolument la réalité en rétablissant la perspective exacte et en rendant aux choses tout leur relief. Elles animent en quelque sorte les souvenirs qu'elles ont fixés.

Ils rendent la photographie plus facile, en ce sens qu'un cliché stéréoscopique médiocre peut donner une bonne épreuve, un bon positif sur verre.

Enfin, ils permettent de faire aussi des épreuves non stéréoscopiques et réussissent aussi deux appareils en un seul.

Les appareils stéréoscopiques se font en plusieurs formats, à châssis simples et à châssis magasin, rigides ou pliants.

Les formats principaux et les plus courants sont le 45/107 et le 6/13. Chacun d'eux a ses avantages. Le premier est plus portatif, le second donne des épreuves plus grandes, qui peuvent être examinées telles quelles et supportent d'une façon parfaite l'agrandissement. Ce second format convient également mieux pour la photographie en couleurs.

Les appareils stéréoscopiques à châssis simples ont l'avantage de

pouvoir être chargés en plaques de différente rapidité qui sont utilisées suivant le cliché à prendre. Ils sont aussi de prix peu élevé. Les modèles à châssis magasin ont l'avantage d'une commodité plus grande et d'une construction plus précise.

Les appareils pliants sont de dimensions plus réduites et se logent facilement en poche, mais les modèles rigides sont de plus grande précision et le réglage de leurs objectifs plus durable. C'est pour cela d'ailleurs que tous nos modèles "Luminor" sont de genre rigide.

Parmi tous les modèles d'appareils stéréoscopiques qui existent actuellement, nos modèles "Luminor" se recommandent par leur fabrication soignée, leur optique de choix et leur réglage parfait. Nos deux modèles à châssis magasin, notamment, sont des appareils fabriqués de façon scientifique et avec la plus grande précision.

Leur construction en bois compensé les rend parfaits pour les colonies. Leur magasin a cet avantage de fonctionner dans n'importe quelle position.

Nous les conseillons à tous les amateurs qu'intéresse la photographie stéréoscopique et dont le souci est d'avoir en mains un appareil de premier choix.



### MODÈLES A CHASSIS SIMPLES 45x107 ET 6x13



10-365. Appareil stéréoscopique 45x107, corps métallique gainé peau, objectifs anastigmat "Luminor" F. 6. 8., 3 diaphragmes à coulisse, obturateur pour pose et instantané à vitesses variables, mise au point fixe sur l'infini, grand viseur pliant, écrou pour pied, cadre à verre dépoli. Livré avec 3 châssis simples à volet, poids 550 grs. Permet la photographie en couleurs..... 455. »

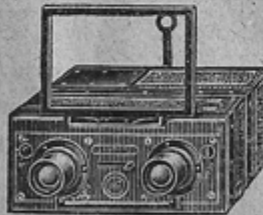
10-360. Même modèle, de même format, mais corps rigide, en métal oxydé; obturateur pour pose et instantané à une seule vitesse, objectifs achromatiques très fins..... 240. »



10-375. Appareil stéréoscopique 6x13, corps métallique gainé peau, objectifs anastigmat "Luminor" F. 6. 8., 3 diaphragmes à coulisse, obturateur pour pose et instantané à vitesses variables, mise au point fixe sur l'infini, grand viseur pliant, écrou pour pied, cadre à verre dépoli. Livré avec 3 châssis simples à volet, poids 850 grs. Permet la photographie en couleurs..... 570. »

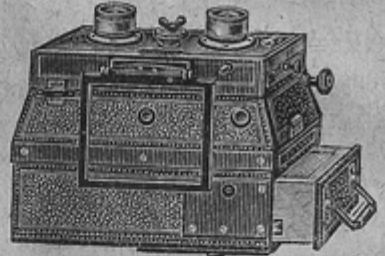
10-370. Même modèle, de même format, mais corps rigide, en métal oxydé, obturateur pour pose et instantané à une seule vitesse, objectifs achromatiques très fins..... 330. »

### APPAREIL STÉRÉOSCOPIQUE A CHASSIS MAGASIN 45x107



10-380. Appareil stéréoscopique 45x107, corps en bois compensé gainé maroquin fin, objectifs anastigmat "Luminor" F. 6. 3., à décentrement facultatif en hauteur, diaphragmes à iris reliés par une bielle d'accouplement, obturateur à l'arrière des objectifs possédant 6 vitesses de 1/200<sup>e</sup> au 1/100<sup>e</sup> de seconde, viseur de précision composé d'un cadre métallique et d'un œilleton de visée. Mise au point automatique par vis micrométrique et graduée de 1 mètre à l'infini. Magasin mobile à 12 plaques, fonctionnant dans toutes les positions et muni d'un compteur automatique. Emplacements spéciaux pour écrans autochromes. Glace dépolie pour mise au point. Ecrou au pas Congrès. Niveau à bulle d'air. Déclancheur métallique. Dimensions 110x65x140<sup>mm</sup>. Poids 830 grs. Cet appareil peut aussi utiliser des châssis simples. En sac avec instruction..... 1350. »

### APPAREIL STÉRÉO-PANORAMIQUE A CHASSIS MAGASIN 6x13



10-385. Appareil stéréo-panoramique 6/13, corps en bois compensé gainé maroquin fin, objectifs anastigmat "Luminor" F. 6. 3., à décentrement facultatif en hauteur, diaphragmes iris reliés par une bielle d'accouplement, obturateur genre guillotine à grand rendement, placé à l'arrière des objectifs, possédant huit vitesses variées de la 1/2<sup>e</sup> seconde au 1/200<sup>e</sup> de seconde. Transformation panoramique automatique. Emplacements spéciaux pour écrans, viseur de précision à cadre et œilleton, mise au point automatique par vis micrométrique, graduée de 1 mètre à l'infini. Magasin mobile à 12 plaques, escamotant dans toutes les positions avec compteur automatique, glace dépolie quadrillée pour mise au point, niveau à bulle d'air, écrou au pas Congrès, déclancheur métallique. Dimensions 140x170x80<sup>mm</sup>, poids 1 kg. 300. Cet appareil peut aussi utiliser les châssis simples. Livré en sac avec instruction..... 1680. »

### MATÉRIEL COMPLÉMENTAIRE POUR FOLDING A PLAQUES 9x12 ET PELLICULES 8x10 1/2



10-400. Matériel TYPE complet pour folding à plaques 9x12 et pellicules 8x10 1/2, comprenant les accessoires dont ci-dessous énumération :

- |   |  |   |
|---|--|---|
| 1 Sac toile n° 10-1335.                                       | 1 Egoûttoir n° 10-2117.                  | 1 Flacon p <sup>r</sup> 1/2 lit. virage-fixage, n° 10-1670. |
| 1 Pied n° 10-1130.  | 1 Châssis-pressé n° 10-2615 A.           | 1 Base 11. fin., n° 10-1722.                                |
| 1 Lanterne n° 10-2300.  | 1 Boîte plaques 9x12, n° 10-1500 D.      | 1 Pochette papier citrate "Luminor", n° 10-1530 A.          |
| 2 Cuvettes faïence 9x12, n° 10-1955 A.                        | 1 Bobine pellicules 8/10 1/2, n° 10-345. | 1 Traité de photo, n° 12-3620.                              |
| 1 Cuvette p <sup>r</sup> développement pellicules n° 10-1976. | 1 Fix. révélateur n° 10-1630.            |   |

Prix du matériel ..... 110. »

### MATÉRIEL COMPLÉMENTAIRE POUR APPAREIL STÉRÉOSCOPIQUE 45x107



10-405. Matériel TYPE complet pour appareil stéréoscopique 45x107, comprenant les accessoires dont ci-dessous énumération :

- |   |   |  |
|---|---|--|
| 1 Lanterne à bougie, 1/2 lit. virage-fixage, n° 10-2300.          | 1 Boîte plaques négatives, 45x107, n° 10-1500 A.                  | 1 Flacon révélateur spécial "Luminor", n° 10-1650. |
| 2 Cuvettes faïence p <sup>r</sup> 4 plaques 45/107, n° 10-1955 B. | 1 Boîte plaques positives, 45x107, n° 10-1508.                    | 1 Dose pour 1 litre fixateur, n° 10-1722.          |
| 1 Châssis transposcur, n° 10-2659.                                | 1 Flacon révélateur "Luminor", p <sup>r</sup> 1 litre n° 10-1630. | 1 Egoûttoir, n° 10-2117.                           |
|   |   | 1 Traité de photo, n° 12-3620.                     |

Prix du matériel complet ..... 64.50

Nota. — Ces matériels ont été établis pour servir de guide à nos clients dans le choix des accessoires et sont modifiables à volonté.

SI VOTRE COMMANDE N'ATTEINT PAS 50 FRs, AJOUTEZ LES FRAIS DE PORT : 2.50 OU 6 FRs (Voir page 9).