

Manufrance Luminor Ticket

Fabricant (si # de la marque) :		Pays de fabrication :	Inconnu
Début de fabrication :	1913	Fin de fabrication :	1913
Rareté :	Rare	Page du McKeown :	-
Type d'appareil :	Klapp		

Film

Type de film :	Plaque	Nombre maxi de vues :	
Format :	6 x 4,5 cm	Format :	
Format :		Format :	
Avancement :	Non	Position :	-
Rembobinage :	Non	Position :	-

Exposition

Cellule :	Position :
Sensibilité :	

Obturateur

Marque de l'obturateur :	Modèle de l'obturateur :
Type d'obturateur :	Vitesses :

Objectif

Type d'objectif :	Montage de l'objectif :	Fixe
Marque de l'objectif :	Modèle de l'objectif :	Achromatique
Monture d'objectif :	Mode de map :	
Focale :	Ouverture maxi :	9

Divers

Type de pile :		Couleur du soufflet :	
Forme du soufflet :		Décentrement horizontal :	
Décentrement vertical :		Second viseur :	
Type de viseur :			

www.collection-appareils.fr

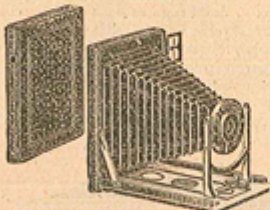
www.collection-appareils.fr

3^{me} SÉRIE — APPAREILS FOLDINGS — MODÈLES SPÉCIAUX

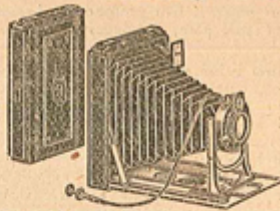


Ticket "Luminor" pour plaques
4 1/2 x 6 Modèles extra réduit pouvant se mettre dans le gousset, en métal embouti gainé et oxydé, soufflet cuir à tendeurs, mise au point de 1^m à l'infini, viseur réversible, obturateur à vitesses variables. Livré en pochette peau avec 3 châssis simples. Dimensions 8x7x2 1/2 cm, poids 200 gr.

- 209. Objectif achromatique F. 9. 45. »
- 209 bis. — rectiligne F. 7,7... 60. »
- 200 ter. — anastigmatique "Luminor" F. 5,8. 100. »

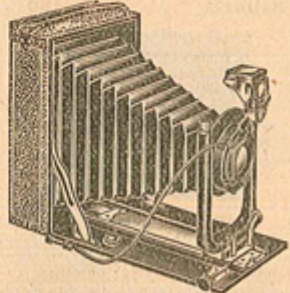


- 212 Folding "Ultra-Mince" pour plaques 9x12, corps métallique gainé maroquin, soufflet cuir, porte-objectif aluminium à double décentrement, objectif achromatique, obturateur pour pose ou instantané, échelle graduée, écran. Livrée avec 3 châssis simples. Dim. 14x11x1 1/2 cm, poids 380 grammes. 50. »
- 214. Même modèle, avec objectif rectiligne F. 7,7, épaisseur 20^{mm}..... 75. »
- 214 bis. Même modèle, avec anastigmat, F. 6,8, épaisseur 20^{mm}..... 100. »



- 217. Folding "Ultra-Mince" pour plaques 9x12, corps aluminium gainé maroquin, soufflet cuir, objectif anastigmat F. 6,8, obturateur "Ibo" pour pose et instantané déclanchant au doigt ou au déclancheur métallique, viseur verre dépoli, échelle graduée, poignée, écran. Livrée avec 3 châssis simples. Dimensions 140x110x22 cm, poids 450 grammes..... 125. »
- 220. Châssis film pack pour nos 212 à 217..... 5.50

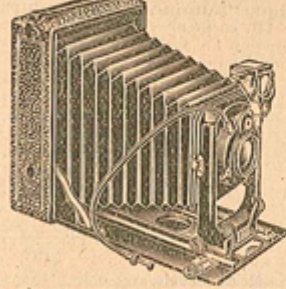
APPAREILS pour CARTES POSTALES



- 224. Folding pour plaques et films packs 10x15, en noyer noir gainé

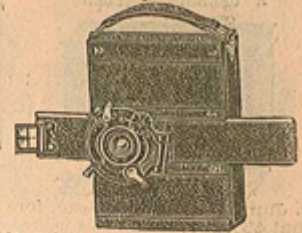
maroquin, abattant aluminium noir, soufflet cuir, avant en aluminium fondu, double décentrement, objectif rectiligne extra-rapide F. 8, obturateur "Vario" pour pose ou instantané jusqu'à 1/100^e de seconde fonctionnant au doigt ou au déclancheur métallique, mise au point à crémaillère, échelle de distance, verre dépoli à capuchon, viseur à niveau, 2 écrous pour pied. Livrée avec 3 châssis métalliques et déclancheur. Dimens. 18x13x5 1/2 cm, poids 820 gr. 98. »

- 224 bis. Même modèle, avec anastigmat Luminor F. 6,8 145. »



- 230. Folding de luxe pour plaques et films packs 10x15, corps acajou et aluminium gainé maroquin, ferrures nickelées, soufflet cuir à double tirage, avant aluminium à double décentrement, objectif orthosymétrique "Luminor" F. 8, monté sur obturateur "Ibo", déclancheur métallique, viseur réversible à niveau, poignée cuir, écran au pas du Congrès. Livrée avec 3 châssis simples et un déclancheur. Dim. 18x13x4 1/2 centim, poids 1100 gr. 132. »

- 230 bis. Même modèle, avec anastigmat "Luminor" F. 6 180. »
- 233. Châssis métallique 10x15 de rechange 3. »
- 234. Châssis film pack 10x15 10.50

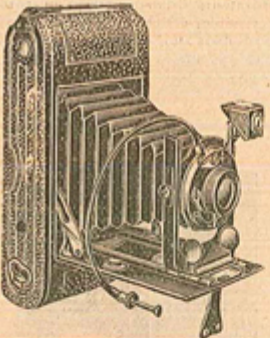


- 235. Folding "Multipose" employant des plaques 9x12 et permettant par déplacement à coulisse de l'objectif et de l'obturateur de prendre sur les plaques 9x12, 6 clichés différents mesurant 4x4 1/2 cm. La chambre est en métal gainé maroquin et mesure 14x10x3 1/2 cm. L'objectif est un anastigmat F. 6,8 monté sur obturateur Koilos donnant jusqu'à 1/300^e de seconde. L'appareil est muni d'un viseur et livré en sac avec 3 châssis 9x12, permettant de prendre 18 clichés 4x4 1/2 cm. Poids 1 kg. 125. Recommandé, 80. »

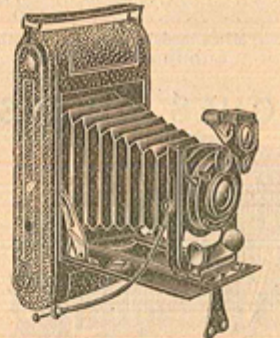


- 236. Châssis de rechange pour appareils nos 119 à 261. Prix suivant modèle. En commandant des châssis, bien désigner le n° de l'appareil auquel ils sont destinés, ou ce qui est préférable, nous adresser un modèle.

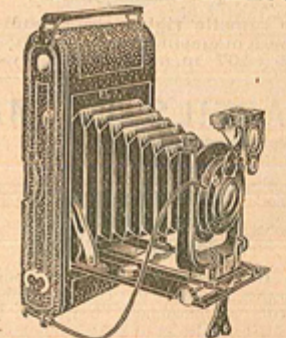
FOLDINGS POUR PLAQUES ET PELLICULES



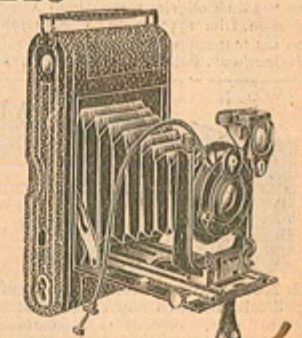
- 238. Folding "Universelle" pour plaques 9x12 ou pellicules 83/105^{mm}, corps noyer et aluminium gainé pégamoid, soufflet peau, verre dépoli, objectif périscopique à diaphragmes iris, obturateur fonctionnant au doigt ou au déclancheur métallique, double décentrement, viseur à niveau, double échelle graduée pour la mise au point, écran au pas du Congrès. Livrée avec déclancheur et 3 châssis métalliques simples. Dim. 21x11x4 1/4 cm, poids 1 kil. 240..... 70. »



- 242. Folding "Universelle" pour plaques 9x12 ou pellicules 83/105^{mm}, corps acajou et aluminium gainé maroquin, ferrures nickelées, verre doux, soufflet peau, objectif rectiligne F. 8 à diaphragme iris, obturateur pour pose ou instantané fonctionnant au doigt ou au déclancheur métallique, double décentrement, viseur, échelle graduée pour la mise au point, écran au pas du Congrès. Livrée avec déclancheur et 3 châssis métalliques simples. Dim. 21x11x5 1/2 cm, poids 1 kg 250 85. »

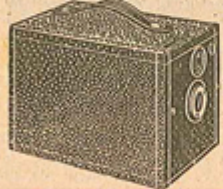


- 244. Folding "Universelle" pour plaques 9x12 ou pellicules 83x105, corps acajou et aluminium gainé maroquin, verre dépoli, soufflet peau, objectif rectiligne extra-rapide F. 8 signé "Luminor", obturateur de précision faisant la pose ou l'instantané jusqu'au 1/100^e de seconde, double décentrement, échelle graduée pour mise au point. Livrée avec déclancheur et 3 châssis simples..... 130. »
- 244 bis. Même modèle, avec anastigmat "Luminor" F. 6..... 180. »



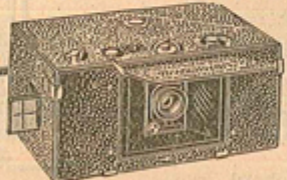
- 261 Folding "Universelle", modèle de haute précision pour plaques 9x12 et bobines de pellicules 83x105^{mm}, corps acajou et aluminium gainé maroquin, ferrures nickelées, soufflet peau, avant rabattant, objectif anastigmat Georq-Syntor F. 6,8, obturateur p^r pose ou instantané jusqu'au 1/100^e de seconde, double décentrement, échelle graduée, viseur, écran au pas du Congrès. Livrée avec déclancheur et 3 châssis simples. Dim. 19x10 1/2 cm x 45^{mm}, poids 1 kg. 500 240. »

APPAREILS POUR PELLICULES SEULEMENT



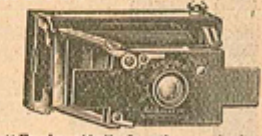
- Appareil p^r pellicules, en bois gainé cuir, ferrures oxydées, objectif achromatique, obturateur pour pose et instantané.
- 263. Pour pellicules 6x6, dim. 13x10x9 cm, poids 535 gr. 10. »
- 264 A. P^r pellicules 6x9, dim. 145x120x85^{mm}, 2 viseurs, p. 760 gr. 16.50
- 264 B. Pour pellicules 8x10 1/2 cm, dim. 17x15x11 cm, 2 viseurs, poids 1 k. 155..... 32. »
- 264 C. Format carré pour pellicules 9x9, dim. 170x130x115^{mm}, poids 1 k. 100..... 37.50

CLICHÉS
SIMPLES
OU
PANORAMIQUES



VUES
ARTISTIQUES
DE 8x11 cm
OU 8x22 cm

- 266. Appareil panoramique employant des pellicules 8x10 1/2 et permettant d'obtenir des vues artistiques de 8x22^{cm} ou des clichés 8x11. Cet appareil est en acajou gainé maroquin et se charge en plein jour. Il est muni d'un anastigmat F. 6,2, donnant net à toutes distances, obturateur pyramidal à fentes et à vitesses variables, viseur, niveau, écran pour pied. Un volet à ressort protège l'objectif et forme parasoleil. Convient spécialement aux touristes, en raison de sa forme compacte et de son poids réduit. Poids 1300 gr., dimensions 24x14x11 cm..... 285. »
- 269. Sac spécial en simili-cuir, doublé velours..... 12. »
- Envoi contre 0 fr. 50 d'une superbe épreuve 8x22^{cm} obtenue avec cet appareil.



- "Ensignette". Le plus petit des appareils à pellicules, en métal oxydé noir, parties nickelées, soufflet à tendeurs, objectif achromatique rapide, obturateur pour pose et instantané, 2 diaphragmes, viseur.
- 278. Donnant des images de 40x55^{mm}, dim. 95x45x15^{mm}, p^{ds} 245 g. 45. »
- 278 A. Donnant des vues de 75x47^{mm}, poids 440 gr. 65. »
- 281. Pellicules spéciales pour nos 278. La boîte de 3 bobines de 6 poses chacune 3.50
- 281 A. Pellicules spéciales, pour appareil n° 278 A. La boîte de 3 4.50

TOUT CE QUE VOUS POUVEZ DÉSIRER SE TROUVE DANS CE TARIF — CONSULTER LA TABLE DES MATIÈRES