

Mentor Klapp StÄ©rÄ©

Fabricant (si # de la marque) :		Pays de fabrication :	Allemagne
Début de fabrication :	1922	Fin de fabrication :	1922
Rareté :	Rare	Page du McKeown :	-
Type d'appareil :	Klapp StÄ©rÄ©		

Film

Type de film :	Plaque	Nombre maxi de vues :	
Format :	6 x 13 cm	Format :	
Format :		Format :	
Avancement :	Non	Position :	-
Rembobinage :	Non	Position :	-

Exposition

Cellule :	Position :
Sensibilité :	

Obturbateur

Marque de l'obturateur :	Modèle de l'obturateur :
Type d'obturateur :	Vitesses :

Objectif

Type d'objectif :	Montage de l'objectif :	Fixe
Marque de l'objectif :	Modèle de l'objectif :	Tessar
Monture d'objectif :	Mode de map :	
Focale :	Ouverture maxi :	

Divers

Type de pile :		Couleur du soufflet :	
Forme du soufflet :		Décentrement horizontal :	
Décentrement vertical :		Second viseur :	
Type de viseur :			

www.collection-appareils.fr

APPAREILS " MENTOR "

Modèle dit " REFLEX " à obturateur de plaque

Les appareils « Mentor Reflex » permettent de suivre le sujet jusqu'au dernier instant et de faire une mise au point rigoureusement exacte. Le sujet s'y observe dans les mêmes dimensions que la plaque sensible le reproduit. L'obturateur de plaques « Mentor » fait la pose, et l'instantané jusqu'au 1/1.300^e de seconde. Il fonctionne au doigt et au déclenchement métallique.

Décentrement de l'objectif dans tous les sens. Deux écrous au pas du congrès pour fixer l'appareil sur pied, en hauteur ou en largeur. Chaque appareil est accompagné d'un cadre avec verre dépoli.

Les appareils « Mentor » sont livrables avec tous les objectifs de grande marque. Ils se font en trois modèles différents :

1° « Mentor » Reflex rigide carré, à arrière réversible. Ne découvrant pas en armant. Tirage variable. Objectif à long foyer, monture rentrante (fig. 52).

2° « Mentor » Reflex pliant (plat). C'est le modèle le plus recherché. N'est guère plus épais qu'un appareil à pellicules. Très agréable à porter. Tirage fixe, objectif en monture hélicoïdale (fig. 53).

3° « Mentor » Reflex rigide en largeur, arrière non réversible. Ne découvrant pas en armant. Tirage variable. Objectif en monture rentrante. D'un prix avantageux.

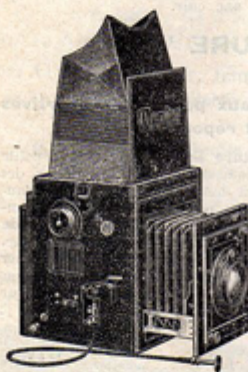


Fig. 52



Fig. 53

Formats.....	6½ × 9%	9 × 12%	10 × 15%	13 × 18%
Reflex carré (arrière réversible)				
Dimensions en %.....	12 × 13 × 16	16,5 × 18 × 20	20 × 21 × 24	22 × 23 × 27
Poids environ en grammes.	1.600	2.600	4.000	4.800
Tirage min. environ en %.	125	180	210	210
— max. — — —	192	300	350	300
Avec Tessar 1 : 4,5 f = %..	13,5	18	21	21
Prix Fr.	1.230 »	1.590 »	1.930 »	2.100 »
Reflex pliant.				
Dimensions en %.....	15 × 20 × 5	18,5 × 25 × 6	20 × 27 × 6	23 × 34 × 6
Poids environ en grammes.	1.250	1.800	2.300	3.000
Avec Tessar 1 : 4,5 f = %..	12	15	16,5	21
Prix Fr.	1.410 »	1.500 »	1.710 »	2.160 »
Reflex en largeur..... 6 × 13 Stéréo panoramique				
Dimensions en %.....	9,5 × 14 × 18	14 × 16 × 16	15 × 18 × 20	18 × 21 × 22
Poids environ en grammes.	1.600	2.000	2.400	3.300
Tirage min. environ en %.	92	130	115	180
— max. — — —	137	194	220	300
Avec Tessar 1 : 4,5 f = %..	9	15	16,5	21
Prix Fr.	1.800 »	1.290 »	1.440 »	1.800 »
Mentor pliant Klapp (non reflex)				
	6 × 13			
Avec Tessar 4,5. 6½ × 9	990 »	1.080 »	1.260 »	1.650 »
Accessoires.				
Châssis double suppl. Fr.	42 »	42 »	54 »	66 »
— Film-Pack — — —	42 »	42 »	54 »	66 »
— Mag. 12 pl. — — —	180 »	180 »	210 »	240 »
Sac cuir doublé velours —	50 »	60 »	80 »	90 »

Chaque appareil est livré avec trois châssis doubles et déclencheur métallique (accessoires 6 × 13 mêmes prix que 9 × 12).

Franco de port à partir de 50 francs (Voir conditions. page 1).