

Mentor Reflex Pliant

Fabricant (si # de la marque) :		Pays de fabrication :	Allemagne
Début de fabrication :	1921	Fin de fabrication :	1929
Rareté :	Rare	Page du McKeown :	659
Type d'appareil :	Reflex SLR		

Film

Type de film :	Plaque	Nombre maxi de vues :	
Format :	10 x 15 cm	Format :	
Format :		Format :	
Avancement :	Non	Position :	-
Rembobinage :	Non	Position :	-

Exposition

Cellule :	Position :
Sensibilité :	

Obturateur

Marque de l'obturateur :	Modèle de l'obturateur :
Type d'obturateur :	Vitesses :

Objectif

Type d'objectif :	Montage de l'objectif :	Fixe
Marque de l'objectif :	Modèle de l'objectif :	Anastigmat
Monture d'objectif :	Mode de map :	
Focale :	Ouverture maxi :	

Divers

Type de pile :		Couleur du soufflet :	
Forme du soufflet :		Décentrement horizontal :	
Décentrement vertical :		Second viseur :	
Type de viseur :			

Cet appareil, ici au format 9 x 12, était aussi proposé en 6 ½ x 9 et 10 x 15.

Un miroir permet une visée reflex et la mise au point sur un dépoli situé en bas du soufflet cheminée , il est également possible de faire le point sur le dépoli situé derrière l'obturateur à rideaux.Cet obturateur peut atteindre le 1/1300ème. L' objectif est un Tessar Carl Zeiss Jena 4,5 / 15cm. Au dos de l' appareil, il y a une plaquette métallique avec une table de profondeur de champ.

Photo-Plait utilise le nom Mentor Reflex Pliant en lieu et place de Mentor Klapp Reflex, dénomination officielle.

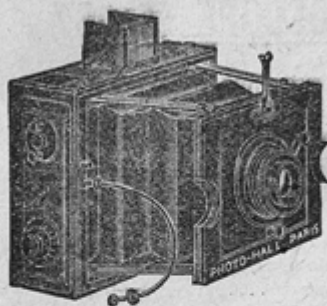


Fig. 1229

KLAPP ERNEMANN (fig. 1229)

Appareil gainé maroquin monté avec **objectif anastigmat à grande ouverture**, à diaphragmes iris et monture hélicoïdale.

L'appareil est muni de deux écrous, d'un viseur pliant avec joles métalliques, d'un châssis à glace dépolie, d'un obturateur de plaques à **fente et à vitesses variables**, d'un déclencheur et de trois châssis doubles.

L'obturateur ne découvre pas en armant et donne des vitesses variables allant **jusqu'au 1/1000^e de seconde**.

Formats : $6\frac{1}{2} \times 9$ 9×12 10×15

STYLOR F : 4,5... Fr. 890 » 990 » 1200 »

BERTHIOT F : 4,5... — 950 » 1060 » 1300 »

ZEISS-IÉNA F : 4,5... — 1080 » 1385 » 1625 »

Sac cuir doublé velours. — 40 » 60 » 80 »

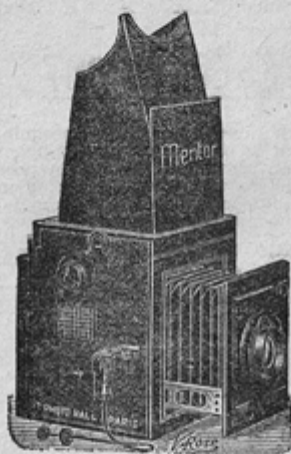


Fig. 1230

MENTOR REFLEX CAMERA (fig. 1230)

Appareil gainé maroquin, muni d'une poignée, d'un soufflet peau, d'un **objectif anastigmat à grande ouverture** d'une crémaillère, d'un châssis à glace dépolie, d'une courroie avec mousquetons et d'un obturateur à rideau à fente variable, donnant des vitesses allant **jusqu'au 1/1500^e de seconde**.

L'objectif dans cet appareil sert de viseur et reflète sur la glace dépolie le sujet à photographier à **la grandeur exacte à laquelle il sera obtenu sur la plaque**.

Chaque appareil est livré avec un déclencheur, trois châssis doubles, une instruction et un traité de photographie.

Formats : $6\frac{1}{2} \times 9$ 9×12 10×15

STYLOR F : 4,5... Fr. 840 » 990 » 1175 »

BERTHIOT F : 4,5... — 1000 » 1150 » 1310 »

ZEISS-IÉNA F : 4,5... — 1140 » 1290 » 1440 »

Sac cuir doublé velours. — 40 » 60 » 80 »

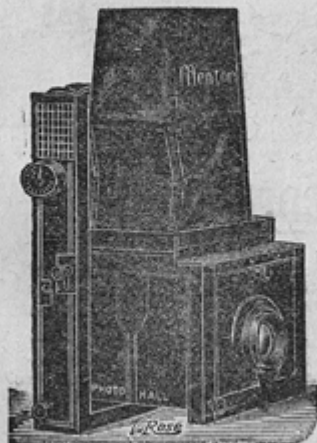


Fig. 1231

MENTOR REFLEX PLIANT (fig. 1231)

Appareil gainé maroquin, pouvant se replier sous un très petit volume, muni d'un soufflet peau, d'une planchette d'objectif à décentrement, d'un **objectif anastigmat à grande ouverture**, d'un châssis à glace dépolie, d'une courroie avec mousquetons et d'un obturateur à rideau à fente variable, donnant des vitesses allant **jusqu'au 1/1500^e de seconde**.

L'objectif dans cet appareil sert de viseur et reflète le sujet à photographier sur la glace dépolie à **la grandeur exacte à laquelle il sera obtenu sur la plaque**.

Chaque appareil est livré avec un déclencheur, trois châssis doubles, une instruction et un traité de photographie.

Formats : $6\frac{1}{2} \times 9$ 9×12 10×15

STYLOR F : 4,5.. Fr. 1190 » 1260 » 1460 »

BERTHIOT F : 4,5.. — 1270 » 1360 » 1580 »

ZEISS-IÉNA F : 4,5.. — 1410 » 1500 » 1710 »

Franco de port et d'emballage à partir de 50 francs