

Murer et Duroni Reflex RX-R

Fabricant (si # de la marque) :		Pays de fabrication :	Italie
Début de fabrication :	1924	Fin de fabrication :	1933
Rareté :	Rare	Page du McKeown :	704
Type d'appareil :	Reflex SLR		

Film

Type de film :	Plaque	Nombre maxi de vues :	
Format :	6,5 x 9 cm	Format :	
Format :		Format :	
Avancement :	Non	Position :	-
Rembobinage :	Non	Position :	-

Exposition

Cellule :	Non	Position :	
Sensibilité :			

Obturbateur

Marque de l'obturateur :		Modèle de l'obturateur :	
Type d'obturateur :		Vitesses :	

Objectif

Type d'objectif :		Montage de l'objectif :	Fixe
Marque de l'objectif :	Murer	Modèle de l'objectif :	Anastigmat
Monture d'objectif :		Mode de map :	
Focale :		Ouverture maxi :	

Divers

Type de pile :		Couleur du soufflet :	
Forme du soufflet :		Décentrement horizontal :	
Décentrement vertical :		Second viseur :	
Type de viseur :	Interne fixe		

Description (Texte de Sylvain Halgand)

Muro Reflex est un nom strictement français, voir propre à ce catalogue. Le vrai nom de ce modèle est Murer-Reflex, et, comme toujours chez Murer et Duroni, les modèles se nomment par une suite de lettres ou de nombres, où chacun, en fonction de sa position, signifie quelque chose.

www.collection-appareils.fr



Fig. 1425

LE MURO REFLEX Fig. 1425

Appareil gainé pesant 850 grammes permettant d'obtenir des clichés sur plaques $6\frac{1}{2} \times 9$ ou sur film pack 6×9 .
Cet appareil est muni de l'obturateur de plaques à fente variable donnant des vitesses allant jusqu'à $1/1000^e$ de seconde ce qui permet de faire les instantanés les plus rapides. Il est monté avec un objectif anastigmat MURER F. 4,5 et possède à la partie supérieure une glace dépolie où se reflète l'image prise par l'objectif qui sert de viseur et permet de suivre le sujet et de déclencher l'obturateur au moment voulu.

Chaque appareil est livré avec 3 châssis, un châssis FILM-PACK et un déclencheur. **Fr. 695 »**
Avec anastigmat HERMAGIS F : 4,5. **Fr. 825 »**

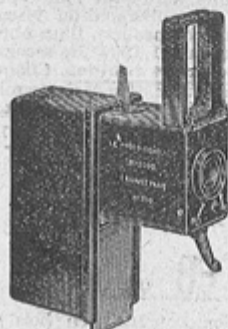


Fig. 1426

LE PHOTO-REVOLVER (fig. 1426)

Appareil de poche ayant l'aspect d'un revolver permettant de prendre 48 clichés format 22×36 millimètres.

Cet appareil qui pèse 500 grammes se compose d'une chambre montée avec un objectif TESSAR-ZEISS F : 4,5, d'un obturateur toujours armé faisant la pose et donnant des vitesses variables de $1/25^e$ à $1/100^e$ de seconde, d'un viseur, d'un magasin avec 48 porte-plaques et est livré dans un sac à courroie.

Prix du PHOTO-REVOLVER. Fr. **775 »**
Cuve pour développer 48 plaques. **55 »**
Boîte de 48 plaques As de Trèfle. **14 »**
Cône agrandisseur en carte postale. **150 »**
Magasin spécial permettant de prendre 100 clichés sur une bobine de pellicules. **275 »**
Bobine de pellicules pour 100 poses. **10 35**

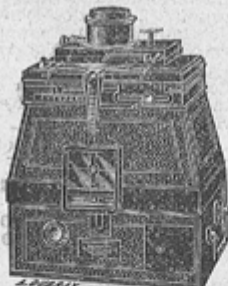


Fig. 1427

JUMELLE SPIDO 9×12 (Fig. 1427)

Jumelle à double décentrement et visée simplifiée, en bois gainé maroquin, munie d'un objectif anastigmat à double décentrement, viseur clair à réticule et aiguille de mire, obturateur du congrès, brevet Décaux, à vitesses variables, mise au point par monture hélicoïdale, châssis-magasin contenant 12 porte-plaques, compteur automatique, glace dépolie, niveaux, écrous et étui cuir à courroie.

Avec anastigmat BERTHIOT F : 6. Fr. **1.250 »**
Avec anastigmat TESSAR-ZEISS F : 6,3. Fr. **1.385 »**
Adaptateur pour châssis nickel. **44 »**
Châssis simple en nickel. **9 50**
Adaptateur pour Film-Pack. **65 »**



Fig. 1428

ACCESSOIRES INDISPENSABLES

pour l'emploi d'un appareil à plaques

- 1 boîte de plaques extra-rapides.
- 3 cuvettes pour développer, fixer les plaques et virer les épreuves.
- 1 verre gradué pour doser les solutions.
- 1 lanterne de laboratoire.
- 1 dose de révélateur et 1 dose de fixage.
- 1 châssis-pressé pour tirer les épreuves.
- 1 pochette de papier et 1 virage-fixage.
- 1 série d'étiquettes pour flacons.
- 1 traité de photographie.

Pour appareil : $6\frac{1}{2} \times 9$ 6×13 9×12
Fr. 20 » 22 » 24 »

Franco de port et d'emballage à partir de 50 francs