

Murer et Duroni Simple Express NPC

Fabricant (si # de la marque) :		Pays de fabrication :	Italie
Début de fabrication :	1913	Fin de fabrication :	1913
Rareté :	Rare	Page du McKeown :	-
Type d'appareil :	DÃ©tective		

Film

Type de film :	Plaque	Nombre maxi de vues :	
Format :	6,5 x 9 cm	Format :	
Format :		Format :	
Avancement :	Autre (voir texte de la page)	Position :	-
Rembobinage :	Non	Position :	-

Exposition

Cellule :		Position :	
Sensibilité :			

Obturbateur

Marque de l'obturateur :	-	Modèle de l'obturateur :	-
Type d'obturateur :	Rotatif	Vitesses :	-

Objectif

Type d'objectif :		Montage de l'objectif :	Fixe
Marque de l'objectif :	-	Modèle de l'objectif :	Achromatique
Monture d'objectif :		Mode de map :	
Focale :		Ouverture maxi :	

Divers

Type de pile :		Couleur du soufflet :	
Forme du soufflet :		Décentrement horizontal :	
Décentrement vertical :		Second viseur :	
Type de viseur :			

Le nom de Simili-Express ne correspond à rien chez Murer & Duroni, il s'agit plus vraisemblablement d'un Simple Express.

www.collection-appareils.fr

www.collection-appareils.fr

APPAREILS INSTANTANÉS A MAIN

MODÈLES SPÉCIAUX POUR JEUNES DÉBUTANTS

Ces appareils, malgré leur prix extrêmement réduit, fonctionnent suffisamment bien, pour pouvoir s'exercer sans faire grande dépense. Si, après avoir essayé, on s'intéresse davantage à la photographie, on peut faire l'acquisition d'un appareil plus perfectionné.

Ces modèles, quoique donnant des résultats suffisants, ne sont pas garantis, étant donné leur bas prix.

Série E (fig. 1).

Appareil détective pour 6 plaques, gainé toile noire, gros grains, objectif simple, diaphragme tournant, 2 viseurs, escamotage automatique, obturateur toujours armé pour pose et instantané, 2 écrous pour pied.

Pour 6 plaques 6 1/2 x 9 4 95
Propulseur métallique spécial pour la pose (fig. 7, page 5). 2 50

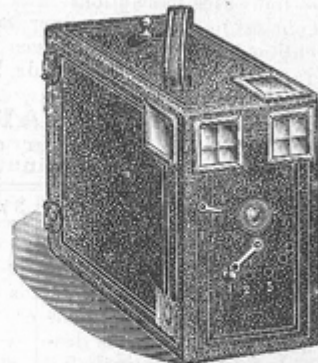


Fig. 1.

Série G. (fig. 2) Recommandé.

Appareil détective en bois dur, gainé en pégamoïd noir, poignée peau, objectif achromatique avec diaphragme iris, escamotage automatique avec compteur, 2 viseurs, obturateur pour pose et instantané, à vitesse variable, 2 écrous pour pied.

Pour 6 plaques 6 1/2 x 9 8 75
Propulseur métallique spécial pour la pose (fig. 7, page 5) . . 2 50

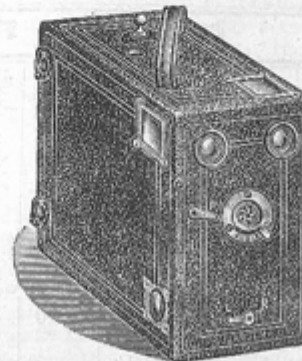


Fig. 2.

DÉTECTIVE SIMILI "EXPRESS"

Série M,

Nouveau Modèle soigné (fig. 3).

PRIX
POUR 12 PLAQUES 6 1/2 x 9 **13.50**

PRIX
POUR 12 PLAQUES 9 x 12 **18.50**

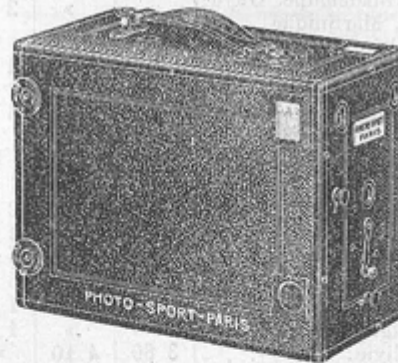


Fig. 3.

Appareil léger et robuste, en tulipier, gainé peau noir et muni d'une poignée, de 2 viseurs, d'un objectif achromatique premier choix, obturateur à vitesses variables, toujours armé, permettant de faire la pose ou l'instantané, déclenchement au doigt ou avec propulseur métallique, diaphragme tournant, 12 porte-plaques, un compteur automatique indiquant le nombre de plaques posées et 2 écrous pour pose sur pied. Même poids et mêmes dimensions que le détective type "Express". (Voir page suivante.)

Intermédiaires en métal permettant de faire des clichés 6 1/2 x 9 avec l'appareil 9 x 12, la pièce

> 30

Trousse de bonnettes pour le portrait, avec parasoleil spécial prêt à poser (fig. 5, page 5)

7 >

Propulseur métallique spécial pour pose sur pied (fig. 7, page 5) 2 50

Porte-plaques 6 1/2 x 9 0 25
— 9 x 12 0 35

PRIX des Sacs Spéciaux pour les APPAREILS DÉTECTIVES

Sac pour appareil 6 plaques 6 1/2 x 9 2 50 | Sac pour appareil 6 plaques 9 x 12 3 >
— 12 — 6 1/2 x 9 2 50 | — 12 — 9 x 12 3 50

Franco de port et d'emballage à partir de 25 francs (Voir conditions pages 2 et 3).