

Photo-Hall Chambre Anglaise

Fabricant (si # de la marque) :		Pays de fabrication :	Inconnu
Début de fabrication :	1905	Fin de fabrication :	1914
Rareté :	Rare	Page du McKeown :	-
Type d'appareil :	Chambre		

Film

Type de film :	Plaque	Nombre maxi de vues :	
Format :	13 x 18 cm	Format :	
Format :		Format :	
Avancement :	Non	Position :	-
Rembobinage :	Non	Position :	-

Exposition

Cellule :		Position :	
Sensibilité :			

Obturbateur

Marque de l'obturateur :	-	Modèle de l'obturateur :	-
Type d'obturateur :		Vitesses :	-

Objectif

Type d'objectif :		Montage de l'objectif :	Fixe
Marque de l'objectif :	-	Modèle de l'objectif :	-
Monture d'objectif :		Mode de map :	
Focale :		Ouverture maxi :	

Divers

Type de pile :		Couleur du soufflet :	
Forme du soufflet :		Décentrement horizontal :	
Décentrement vertical :		Second viseur :	
Type de viseur :			

www.collection-appareils.fr

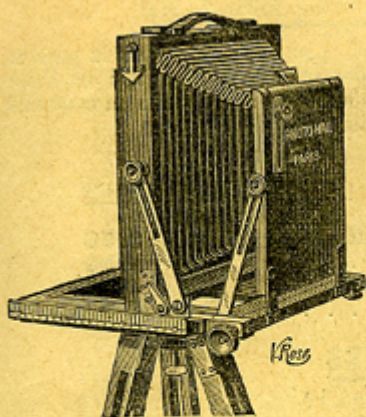


Fig. 1431.



Fig. 1432.

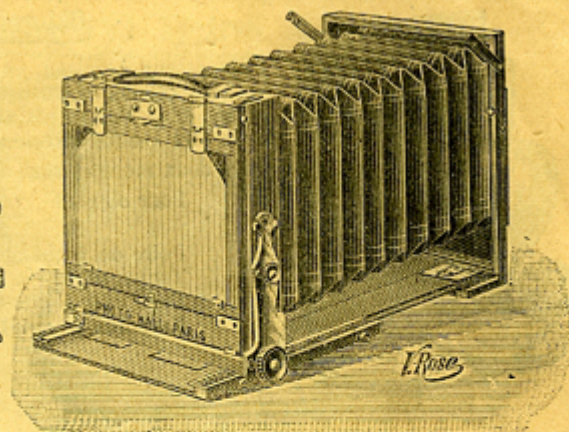


Fig. 1433.

N° 230. Chambre anglaise en noyer verni. soufflet peau, conique, cadre avec glace dépolie à système de renversement, bascule à l'avant et à l'arrière, double décentrement, riches garnitures nickel, trois châssis doubles à demi-rideaux, modèle riche très réduit, se recommandant par son élégance et sa solidité (Fig. 1431 et 1432).

Format	13×18	18×24
Fr.	150	225

N° 240. Chambre anglaise en acajou verni. ferrures cuivre, soufflet carré à long tirage en toile avec coins peau, double décentrement, basculé à l'arrière, cadre à verre dépoli réversible, trois châssis doubles à demi-rideaux, appareil convenant à tous genres de travaux et pouvant recevoir n'importe quel modèle d'objectif (Fig. 1433).

Format	13×18	18×24	24×30	
Tirage du soufflet	40	60	70	centimètres
Fr.	120	160	220	

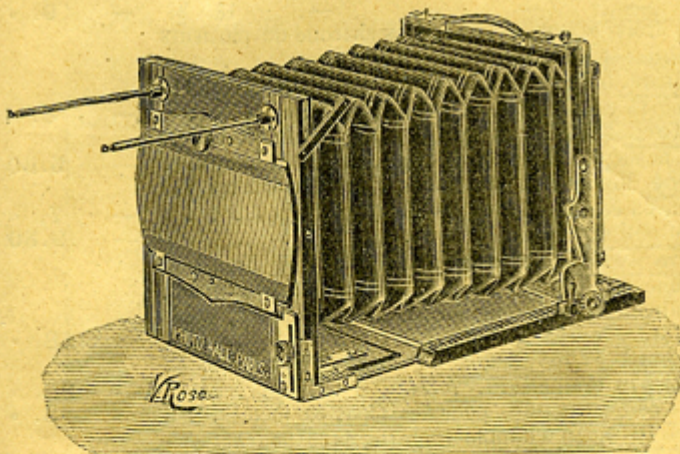


Fig. 1434.

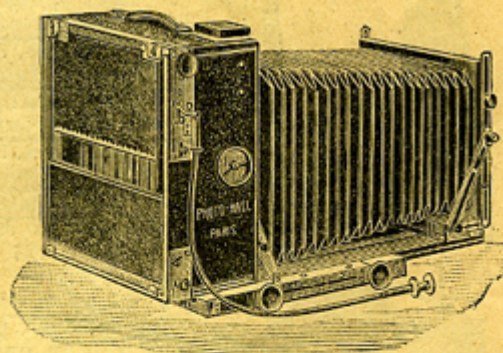


Fig. 1435.

N° 250. Chambre anglaise en acajou verni. ferrures cuivre, modèle extra-léger et réduit, soufflet à long tirage en toile à coins peau, double décentrement, bascule à l'arrière et mouvement latéral, cadre à verre dépoli réversible, trois châssis doubles extra-légers à rideaux, tiges porte-voile, appareil convenant à tous les genres de travaux et pouvant recevoir n'importe quel modèle d'objectif. (Fig. 1434)

Format	13×18	18×24	24×30	
Tirage du soufflet	45	65	75	centimètres
Fr.	160	210	290	

N° 260. Chambre anglaise carrée forme folding. dimension 13×18, en acajou gainé peau, ferrures cuivre nickelé, soufflet peau à long tirage de 45 centimètres, niveau, viseur pliant, planchette à double décentrement large et démontable pour recevoir les objectifs à grande ouverture, chariot double tirage, cadre à verre dépoli réversible, obturateur de plaques pour pose ou instantané se réglant de l'extérieur et donnant le 1/1000 de seconde, déclenchement automatique et trois châssis doubles à rideaux 13×18. (Fig. 1435) **Fr. 275**

Franco de port et d'emballage à partir de 25 francs.