

## Photo-Hall Chambre Anglaise en noyer

---

Fabricant (si # de la marque) :		Pays de fabrication :	Inconnu
Début de fabrication :	1903	Fin de fabrication :	1903
Rareté :	Rare	Page du McKeown :	-
Type d'appareil :	Chambre		

### Film

---

Type de film :	Plaque	Nombre maxi de vues :	
Format :	13 x 18 cm	Format :	
Format :		Format :	
Avancement :	Non	Position :	-
Rembobinage :	Non	Position :	-

### Exposition

---

Cellule :		Position :	
Sensibilité :			

### Obturbateur

---

Marque de l'obturateur :	-	Modèle de l'obturateur :	-
Type d'obturateur :		Vitesses :	-

### Objectif

---

Type d'objectif :		Montage de l'objectif :	Fixe
Marque de l'objectif :	-	Modèle de l'objectif :	-
Monture d'objectif :		Mode de map :	
Focale :		Ouverture maxi :	

### Divers

---

Type de pile :		Couleur du soufflet :	
Forme du soufflet :		Décentrement horizontal :	
Décentrement vertical :		Second viseur :	
Type de viseur :			

[www.collection-appareils.fr](http://www.collection-appareils.fr)

[www.collection-appareils.fr](http://www.collection-appareils.fr)

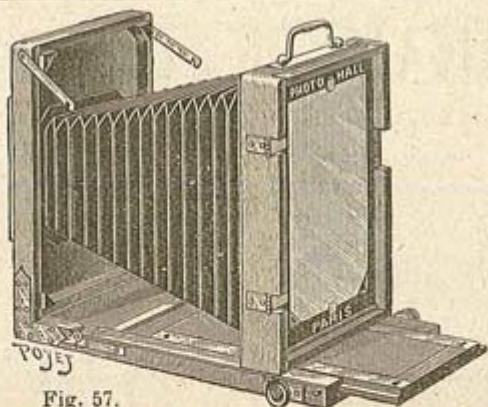


Fig. 57.

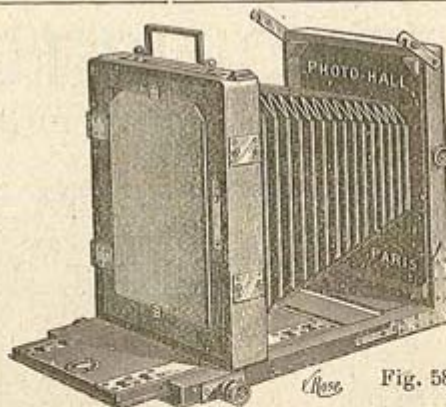


Fig. 58.

**N° 200. Chambre noire en noyer ciré**, soufflet toile, cône tournant, double crémaillère et vis de serrage pour la mise au point, bandes d'accrochement à agrafes, glace dépolie à charnières, double mouvement horizontal et vertical, poignée et ferrures en cuivre poli, 3 châssis doubles à demi-rideaux, deux planchettes d'objectif, article courant, bien conditionné, d'une grande légèreté et garanti comme fabrication (fig. 57).

Grandeur . . . . .	9×12	13×18	18×24	21×27	24×30
	26 »	30 »	50 »	75 »	100 »

**N° 210. Chambre noire en noyer**, soufflet peau, cône tournant, double crémaillère et vis de serrage, doubles bandes d'accrochement à agrafes doubles, glace dépolie à charnières, double mouvement horizontal et vertical, poignée façonnée et ferrures en cuivre poli, niveau d'eau de précision, 2 planchettes d'objectif, 3 châssis doubles à demi-rideaux, modèle très léger, très soigné et garanti (fig. 58).

Grandeur . . . . .	9×12	13×18	18×24	21×27	24×30
Noyer ciré . . . . .	40 »	50 »	70 »	100 »	125 »
Noyer verni, ferrures nickelées . . . . .	50 »	60 »	90 »	125 »	150 »
Augmentation pour châssis à rideaux . . . . .	15 »	15 »	20 »	25 »	30 »

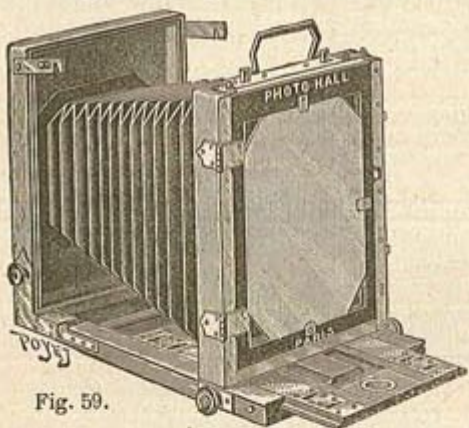


Fig. 59.

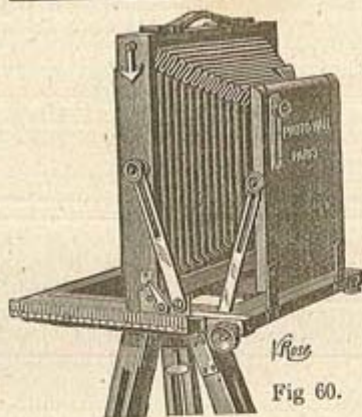


Fig. 60.



Fig. 61.

**N° 220. Chambre noire en noyer verni**, soufflet peau, cône tournant, double crémaillère et vis de serrage, bandes d'accrochement avec doubles plaques perfectionnées, ferrures façonnées en cuivre nickelé, poignée à facettes, glace dépolie à charnières, double mouvement horizontal et vertical et bascule du côté de l'objectif, niveau d'eau de précision et 3 châssis doubles, modèle riche, très soigné de fabrication (fig. 59). Toutes les parties du chariot de la chambre sont renforcées avec des pièces en métal nickelé. Les châssis doubles sont également garnis de pièces métalliques à leur partie supérieure. Ce modèle se recommande donc tout spécialement pour les colonies et les pays chauds.

Grandeur . . . . .	9×12	13×18	18×24
Avec châssis à demi-rideaux . . . . .	70 »	90 »	120 »
Avec châssis à rideaux . . . . .	85 »	105 »	140 »

**N° 230. Chambre anglaise en noyer verni**, soufflet peau, cadre avec glace dépolie à système de renversement permettant d'opérer dans les deux sens, bascule à l'avant et à l'arrière de l'appareil, riches garnitures nickel, 3 châssis doubles à demi-rideaux, modèle riche, se recommandant par sa légèreté, son élégance et sa solidité (fig. 60 et 61). Le soufflet complètement développé mesure exactement 38 cm. Les dimensions de la chambre fermée sont les suivantes : hauteur : 23 cm ; largeur : 25 cm ; épaisseur : 7 cm. Son poids, y compris les 3 châssis doubles, est de 3 kil. Ces dimensions concernent le format 13×18.

	13×18	18×24
Fr.	130 »	200 »

**Franco de port à partir de 25 francs.**