

Photo-Hall Chambre Timbre Poste Perfect

| | | | |
|---------------------------------|---------|-----------------------|---------|
| Fabricant (si # de la marque) : | | Pays de fabrication : | Inconnu |
| Début de fabrication : | 1903 | Fin de fabrication : | 1914 |
| Rareté : | Rare | Page du McKeown : | - |
| Type d'appareil : | Spécial | | |

Film

| | | | |
|----------------|-----------|-----------------------|---|
| Type de film : | Plaque | Nombre maxi de vues : | |
| Format : | 9 x 12 cm | Format : | |
| Format : | | Format : | |
| Avancement : | Non | Position : | - |
| Rembobinage : | Non | Position : | - |

Exposition

| | |
|---------------|------------|
| Cellule : | Position : |
| Sensibilité : | |

Obturbateur

| | |
|--------------------------|--------------------------|
| Marque de l'obturateur : | Modèle de l'obturateur : |
| Type d'obturateur : | Vitesses : |

Objectif

| | | |
|------------------------|-------------------------|------|
| Type d'objectif : | Montage de l'objectif : | Fixe |
| Marque de l'objectif : | Modèle de l'objectif : | - |
| Monture d'objectif : | Mode de map : | |
| Focale : | Ouverture maxi : | |

Divers

| | | | |
|-------------------------|--|---------------------------|--|
| Type de pile : | | Couleur du soufflet : | |
| Forme du soufflet : | | Décentrement horizontal : | |
| Décentrement vertical : | | Second viseur : | |
| Type de viseur : | | | |

www.collection-appareils.fr

www.collection-appareils.fr

Chambre timbre - poste

(Fig. 42)

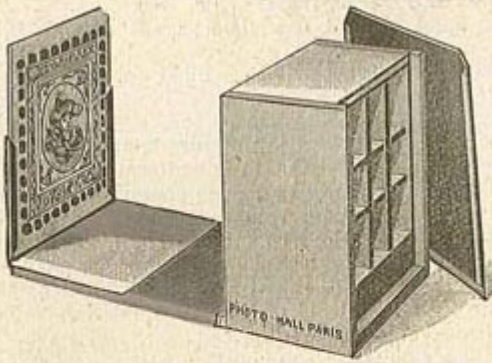


Fig. 42.

Petite chambre pliante en noyer ciré, munie de neuf objectifs, d'un chariot à coulisse avec support pour photographie visite, 9×12 ou album, de deux encadrements ovales et carrés, et d'un châssis simple en métal format 9×12, destiné à recevoir les plaques sensibles. Cet appareil permet à l'amateur d'obtenir sur une plaque 9×12, 9 reproductions grandeur timbre-poste, d'une photographie quelconque, ne dépassant pas le format album.

Prix de l'appareil avec instruction. **Fr. 19.75**

L'appareil "LOPA"

(Fig. 43 et 43 bis)

Appareil pliant entièrement en aluminium recouvert de cuir, le plus petit et le plus léger des appareils photographiques. L'appareil 6 1/2×9 mesure, fermé (fig. 43), 2×9×14 centimètres et pèse 220 grammes. Celui format 9×12 mesure 4×12×17 cm et pèse 900 grammes. L'objectif est un achromatique rapide muni de diaphragmes et d'un obturateur pour pose ou instantané. L'appareil est muni d'un viseur, de deux écrous, de trois châssis doubles et d'un sac en peau.

Prix de l'appareil format 6 1/2×9 **Fr. 30 »**

Le même appareil format 9×12. **Fr. 75 »**



Fig. 43.

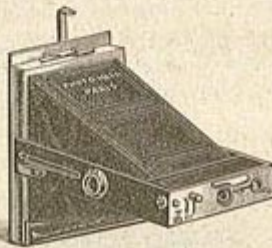


Fig. 43 bis.

La "TEDDY"

Chambre pliante stéréoscopique (fig. 44).

Petite chambre pliante stéréoscopique en acajou, recouvert de peau à gros grain, mesurant fermé, 15×12×6 cm, et pesant 650 grammes. Ce qui caractérise cet appareil et le rend très intéressant, c'est qu'il permet d'obtenir des clichés dans les trois formats suivants : I. Deux clichés 6×9 ordinaires sur une plaque 9×12, en travaillant alternativement avec un seul des objectifs. II. Un cliché stéréoscopique sur plaques 44×107, au moyen d'intermédiaires spéciaux, livrés avec la chambre. L'appareil est muni de deux objectifs achromatiques rapides à diaphragmes, d'un obturateur pour pose ou instantané, à vitesses variables, d'un viseur à verre dépoli, d'une glace dépolie avec volet protecteur, formant soufflet, de trois châssis simples en métal, et d'une instruction **Fr. 55 »**

Jeu de 3 châssis supplémentaires en étui. . . **Fr. 5 »**

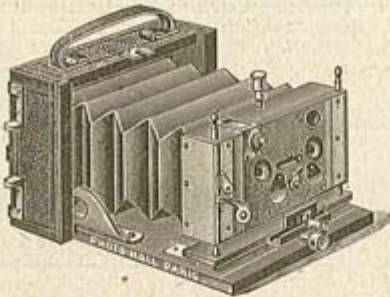


Fig. 44.

La LITLOSCOPE

(Fig. 44 bis)

Petite jumelle stéréoscopique en noyer, recouvert de maroquin, montée avec objectifs rectilinéaires doubles, extra-rapides, et obturateur pour pose ou instantané, à vitesses variables, marchant au doigt ou à la poire. Cet appareil est muni d'écrous, d'un viseur pliant à index, et de 6 châssis simples métalliques. Il est livré avec sac noir genre peau, gros grains et courroie.

Prix de la Litloscope format 45×107 **Fr. 48 »**

— — — — — 6×13 **58 »**

Châssis supplémentaire, format 45×107 **1.75**

— — — — — 6×13 **2 »**

Pochette pouvant contenir 6 châssis 45×107, ou 6 châssis 6×13. **Fr. 2.50**



Fig. 44 bis.

Franco de port à partir de 25 francs.