

Photo-Hall Chambre Touriste

Fabricant (si # de la marque) :		Pays de fabrication :	Inconnu
Début de fabrication :	1921	Fin de fabrication :	1926
Rareté :	Rare	Page du McKeown :	-
Type d'appareil :	Chambre		

Film

Type de film :	Plaque	Nombre maxi de vues :	
Format :	10 x 15 cm	Format :	
Format :		Format :	
Avancement :	Non	Position :	-
Rembobinage :	Non	Position :	-

Exposition

Cellule :		Position :	
Sensibilité :			

Obturbateur

Marque de l'obturateur :	-	Modèle de l'obturateur :	-
Type d'obturateur :		Vitesses :	-

Objectif

Type d'objectif :		Montage de l'objectif :	Fixe
Marque de l'objectif :	-	Modèle de l'objectif :	-
Monture d'objectif :		Mode de map :	
Focale :		Ouverture maxi :	

Divers

Type de pile :		Couleur du soufflet :	
Forme du soufflet :		Décentrement horizontal :	
Décentrement vertical :		Second viseur :	
Type de viseur :			

www.collection-appareils.fr



Fig. 1347

Sacs pour pieds métalliques.

En toile avec poignée.....	Fr.	2 95
En cuir avec poignée, 30 à 35 %.....	—	9 75
En cuir avec poignée, 35 à 40 %.....	—	11 75
En cuir avec poignée, 40 à 45 %.....	—	13 75

Sacs pour chambres, en toile imperméable doublée molleton rouge, avec séparation et longue courroie.

Pour chambres :	9 × 12	13 × 18	18 × 24
Fr.	14 »	20 »	26 »

Sacs riches pour chambres Touriste, en toile imperméable doublée molleton, avec large soufflet et compartiment pour 6 châssis, courroies pour porter à la main, en sautoir ou sur le dos (fig. 1347).

Pour chambres :	9 × 12	13 × 18	18 × 24
Fr.	23 »	27 »	33 »

Voiles noirs pour la mise au point.

Modèle soigné en satin noir croisé.....	14 »
---	------

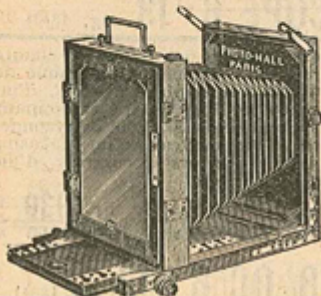


Fig. 1348

CHAMBRES TOURISTE

N° 200. Chambre noire en noyer ciré, soufflet toile, cône tournant, double crémaillère et vis de serrage, bandes d'accrochement à agrafes, glace dépolie à charnières, double mouvement horizontal et vertical de la planchette, poignée et ferrures, en cuivre poli et trois châssis doubles à demi-rideaux.

Formats :	13 × 18	18 × 24
-----------	---------	---------

Avec 3 châssis à demi-rideaux.....	Fr.	140 »	240 »
Châssis supplémentaires.....	—	25 »	32 »

N° 210. Chambre noire en noyer ciré, soufflet peau, cône tournant, double crémaillère et vis de serrage double, bandes d'accrochement à agrafes anglaises, glace dépolie à charnières double mouvement horizontal et vertical de la planchette, poignée façonnée et ferrures en cuivre poli et 3 châssis doubles à rideaux (fig. 1348).

Formats :	13 × 18	18 × 24
-----------	---------	---------

Avec 3 châssis à rideaux.....	Fr.	250 »	350 »
Châssis supplémentaires.....	—	38 »	48 »

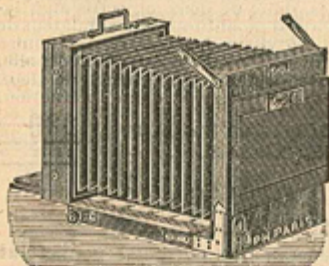


Fig. 1349

N° 210 bis. Chambre noire carrée en noyer ciré, avec soufflet peau à long tirage, ferrures cuivre, double crémaillère et vis de serrage, doubles bandes d'accrochement à agrafes doubles, cadre à verre dépoli réversible, double mouvement horizontal et vertical de la planchette, poignée façonnée et trois châssis doubles à rideaux (fig. 1349).

Formats :	13 × 18	18 × 24	24 × 30
-----------	---------	---------	---------

Avec 3 châssis à rideaux.....	Fr.	290 »	430 »	595 »
Châssis supplémentaires.....	—	40 »	50 »	70 »

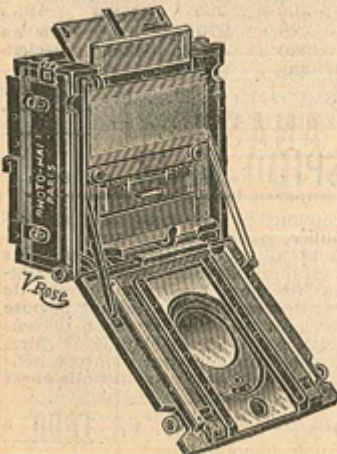


Fig. 1350

FOLDING TRIPLEX (fig. 1350)

Folding carré 13×18, à triple tirage, construite en noyer verni, grand décentrement en hauteur et en largeur, double bascule verticale et horizontale à l'arrière, porte-chariot avant s'abattant pour éviter de couper les rayons, serrage spécial du porte-objectif, cadre porte-châssis réversible, soufflet carré en peau, poignée en cuir, deux écrous, trois châssis doubles à rideaux. Cette chambre mesure 10×23×23 et pèse 1.900 gr. Elle permet l'emploi de trousse, d'objectifs grands angulaires, etc.

Prix de la chambre avec ses 3 châssis...	Fr.	525 »
La même chambre en 10×15.....	—	495 »

Franco de port et d'emballage à partir de 50 francs