

## Photo-Hall Chambre Triplex

---

Fabricant (si # de la marque) :		Pays de fabrication :	Inconnu
Début de fabrication :	1921	Fin de fabrication :	1939
Rareté :	Rare	Page du McKeown :	-
Type d'appareil :	Chambre		

### Film

---

Type de film :	Plaque	Nombre maxi de vues :	
Format :	10 x 15 cm	Format :	
Format :		Format :	
Avancement :	Non	Position :	-
Rembobinage :	Non	Position :	-

### Exposition

---

Cellule :		Position :	
Sensibilité :			

### Obturbateur

---

Marque de l'obturateur :	-	Modèle de l'obturateur :	-
Type d'obturateur :		Vitesses :	-

### Objectif

---

Type d'objectif :		Montage de l'objectif :	Fixe
Marque de l'objectif :	-	Modèle de l'objectif :	-
Monture d'objectif :		Mode de map :	
Focale :		Ouverture maxi :	

### Divers

---

Type de pile :		Couleur du soufflet :	
Forme du soufflet :		Décentrement horizontal :	
Décentrement vertical :		Second viseur :	
Type de viseur :			

[www.collection-appareils.fr](http://www.collection-appareils.fr)

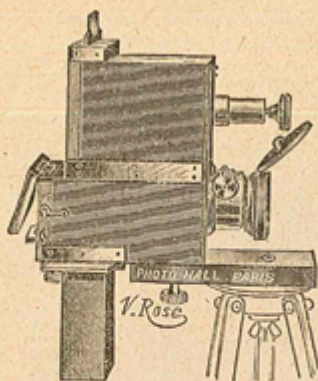


Fig. 1141

### LE FERROTYPE (Fig. 1141)

Appareil permettant d'obtenir en plein jour, sans laboratoire, des petits portraits sur une plaque de tôle 36 x 42 millimètres.

Cet instrument pèse 950 grammes et a 18 centimètres de hauteur, 18 centimètres de largeur et 6 centimètres d'épaisseur. Il est d'un transport facile, d'un maniement très simple, et une heure d'apprentissage suffit pour permettre d'obtenir des portraits très bien réussis.

Le magasin contient 30 plaques qui peuvent se charger en plein jour. Le temps de pose varie de 1 à 5 secondes et la plaque tombe dans une cuve où elle est développée et fixée.

Prix de l'appareil avec instruct. Fr. **285 »**  
 Plaques 36 x 42, le cent. .... — **10 50**  
 Châssis porte-plaques, le cent. ... — **9 »**

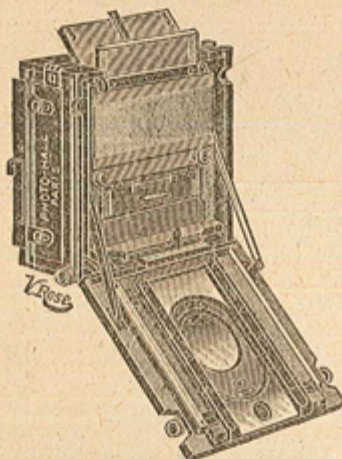


Fig. 1142

### FOLDING TRIPLEX (Fig. 1142)

Folding carré 13 x 18, à triple tirage, construite en noyer verni, grand décentrement en hauteur et en largeur, double bascule verticale et horizontale à l'arrière, porte-chariot avant s'abaissant pour éviter de couper les rayons, serrage spécial du porte-objectif, cadre porte-châssis réversible, soufflet carré en peau, poignée en cuir, deux écrous, trois châssis doubles à rideaux. Cette chambre mesure 10 x 23 x 23 et pèse 1.900 gr. Elle permet l'emploi de trousseaux, d'objectifs grands angulaires, etc.

Prix de la chambre avec ses  
 3 châssis ..... Fr. **525 »**  
 La même chambre en 10 x 15. — **495 »**

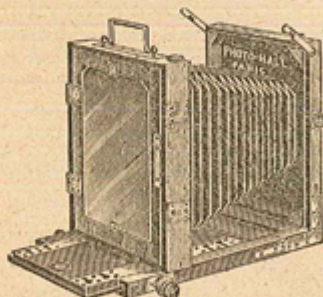


Fig. 1143

### CHAMBRES TOURISTE

**N° 200. Chambre noire en noyer ciré,** soufflet toile, cône tournant, double crémaillère et vis de serrage, bandes d'accrochement à agrafes, glace dépolie à charnières, double mouvement horizontal et vertical de la planchette, poignée et ferrures, en cuivre poli et trois châssis doubles à demi-rideaux.

	Formats:	13 x 18	18 x 24
Avec 3 châssis.....		125 »	225 »
Châssis supplémentaires, —		24 »	30 »

**N° 210. Chambre noire en noyer ciré,** soufflet peau, cône tournant, double crémaillère et vis de serrage double bandes d'accrochement à agrafes anglaises, glace dépolie à charnières double mouvement horizontal et vertical de la planchette, poignée façonnée et ferrures en cuivre poli et 3 châssis doubles à rideaux (fig. 1143).

	Formats:	13 x 18	18 x 24
Avec 3 châssis.....		Fr. 225 »	320 »
Châssis supplémentaires —		35 »	45 »

**Franco de port à partir de 50 francs**