

## Photo-Hall Folding Perfect de poche

---

Fabricant (si # de la marque) :

Pays de fabrication :

Inconnu

Début de fabrication : 1902

Fin de fabrication :

1902

Rareté : Rare

Page du McKeown :

-

Type d'appareil : Klapp

### Film

---

Type de film : Plaque

Nombre maxi de vues :

Format : 6,5 x 9 cm

Format :

Format :

Format :

Avancement : Non

Position :

-

Rembobinage : Non

Position :

-

### Exposition

---

Cellule :

Position :

Sensibilité :

### Obturbateur

---

Marque de l'obturateur :

Modèle de l'obturateur :

Type d'obturateur :

Vitesses :

### Objectif

---

Type d'objectif :

Montage de l'objectif :

Fixe

Marque de l'objectif : -

Modèle de l'objectif :

Rectiligne PÃ©riscopique

Monture d'objectif :

Mode de map :

Focale :

Ouverture maxi :

### Divers

---

Type de pile :

Forme du soufflet :

Couleur du soufflet :

Décentrement vertical :

Décentrement horizontal :

Type de viseur :

Second viseur :

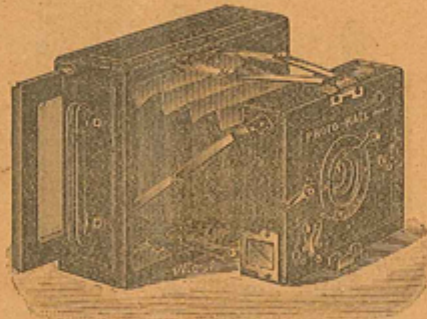
[www.collection-appareils.fr](http://www.collection-appareils.fr)

[www.collection-appareils.fr](http://www.collection-appareils.fr)

## APPAREILS INSTANTANÉS A MAIN

**FOLDING " PERFECT " DE POCHE***(Modèle spécial du PHOTO-HALL, marque déposée).*

PRIX EN FORMAT

 $6\frac{1}{2} \times 9$ **45** Francs

PRIX EN FORMAT

 $9 \times 12$ **65** Francs

Fig. 12.

**Folding " Perfect " de poche  $6\frac{1}{2} \times 9$ :** — Petit appareil de construction soignée et de volume très réduit, permettant de le mettre facilement dans la poche.

Cet appareil est recouvert de peau américaine à gros grains. Ses dimensions, fermées, sont les suivantes : hauteur, 12 centimètres, largeur, 10 centimètres, épaisseur 4 centimètres. Son poids, avec le châssis à glace dépolie, est de 350 grammes.

L'appareil est muni d'un viseur pliant à réticule, permettant de viser dans les deux sens à hauteur de l'œil.

L'obturateur est toujours armé et permet de faire à volonté la pose ou l'instantané. L'objectif à doubles lentilles rectilignes périscopiques est muni de diaphragmes. L'appareil comporte un écrou dans chaque sens permettant de l'ajuster sur un pied. Une petite tige métallique placée sur le côté de l'appareil permet de faire des clichés posés en appuyant l'instrument sur un meuble quelconque. Pour opérer avec l'appareil, il suffit de tirer à soi la partie avant qui se trouve maintenue rigide par des ressorts pliants placés de chaque côté. Le soufflet est en peau. Chaque appareil est accompagné de trois châssis doubles, avec volets aluminium. Le poids de chaque châssis n'est que de 50 grammes. Nous donnons également un châssis à glace dépolie, ainsi qu'une instruction détaillée.

**Prix de la FOLDING " PERFECT " de poche  $6\frac{1}{2} \times 9$  : Fr. **45****

**Folding " Perfect " de poche  $9 \times 12$  (fig. 12).** — Appareil de construction soignée et de volume réduit permettant de le mettre au besoin dans la poche.

Cet appareil est recouvert de peau américaine à gros grains. Ses dimensions, fermé, sont les suivantes : hauteur, 15 centimètres, largeur 13 centimètres, épaisseur 5 centimètres. Son poids, y compris le châssis à glace dépolie, est de 750 grammes.

L'appareil est muni de deux viseurs à verres dépolis.

L'obturateur est toujours armé et permet de faire à volonté la pose ou l'instantané. L'objectif à doubles lentilles rectilignes périscopiques est muni de diaphragmes. Il est au point à partir de la distance de 7 à 8 mètres, mais une monture spéciale permet d'en modifier le foyer pour prendre des sujets à distances plus rapprochées. L'appareil comporte un écrou dans chaque sens, permettant de l'ajuster sur un pied. Une petite tige métallique, placée sur le côté de l'instrument, permet de faire des clichés posés en l'appuyant sur un meuble quelconque. L'appareil est aussi muni d'une poignée rendant plus commode son transport à la main. Pour opérer, il suffit de tirer à soi la partie avant qui se trouve maintenue rigide par des ressorts pliants placés de chaque côté. Le soufflet est en peau. Chaque appareil est accompagné de trois châssis doubles avec volet aluminium. Le poids de chaque châssis est de 100 grammes. Nous donnons également un châssis à glace dépolie, ainsi qu'une instruction détaillée.

**Prix de la FOLDING " PERFECT " de poche  $9 \times 12$  : Fr. **65****

<u>Châssis double supplémentaire, pour appareil <math>6\frac{1}{2} \times 9</math></u> . . . . .	Fr. 5 »
<u>Châssis double supplémentaire, pour appareil <math>9 \times 12</math></u> . . . . .	— 7 »
<u>Sac en toile grise avec courroie et séparation intérieure pouvant contenir l'appareil <math>6\frac{1}{2} \times 9</math> et 3 châssis.</u> . . . . .	— 3.50
<u>Sac en toile grise avec courroie et séparation intérieure pouvant contenir l'appareil <math>9 \times 12</math> et trois châssis</u> . . . . .	— 5 »

**Franco de port à partir de 25 francs**