

Photo-Hall Folding Perfect nÂ°0

Fabricant (si # de la marque) :

Pays de fabrication :

Inconnu

Début de fabrication :

1928

Fin de fabrication :

1937

Rareté :

Rare

Page du McKeown :

-

Type d'appareil :

Chambre

Film

Type de film :

Plaque

Nombre maxi de vues :

Format :

6,5 x 9 cm

Format :

Format :

Format :

Avancement :

Non

Position :

-

Rembobinage :

Non

Position :

-

Exposition

Cellule :

Position :

Sensibilité :

Obturbateur

Marque de l'obturateur :

Modèle de l'obturateur :

Type d'obturateur :

Vitesses :

Objectif

Type d'objectif :

Montage de l'objectif :

Fixe

Marque de l'objectif :

-

Modèle de l'objectif :

Achromatique Extra-Rapide

Monture d'objectif :

Mode de map :

Focale :

Ouverture maxi :

Divers

Type de pile :

Forme du soufflet :

Couleur du soufflet :

Décentrement vertical :

Décentrement horizontal :

Type de viseur :

Second viseur :

www.collection-appareils.fr



Fig. 75

LE DÉBUTANT 6×9 (Fig. 75)

Petit appareil gainé, muni d'un objectif achromatique extra-rapide, d'un obturateur faisant la pose ou l'instantané, de deux viseurs, de trois diaphragmes, de deux écrous et d'une poignée. Cet appareil permet de faire à volonté des clichés sur plaques 6½×9 ou sur pellicules en rouleau 6×9. Prix de l'appareil avec 1 châssis et une instruction. Fr. **55 »**
 Plaques extra-rapides 6½×9, la douzaine — **5 95**
 Bobines de pellicules KODAK 6×9 — **7 40**
 Sac en toile avec courroie — **11 »**



Fig. 76

FOLDING PERFECT 6½×9 N° 0 (Fig. 76)

Appareil gainé pour plaques 6½×9 ou pellicules FILM-PACK, soufflet peau, objectif extra-rapide avec obturateur à vitesses variables allant jusqu'au 1/100^e de seconde, viseur clair, poignée, déclencheur, écrous, châssis à glace dépolie, trois châssis métal et instruction. Avec objectif achromatique Fr. **115 »**
 Avec objectif rectiligne extra-rapide — **140 »**
 Avec anastigmat PERFECT F : 6.3..... — **175 »**
 Châssis pour l'emploi des Film-Pack — **15 »**
 Sac en toile avec séparation et courroie — **12 50**



Fig. 77

FOLDING-PERFECT 9×12 N° 1

Appareil gainé pour plaques 9×12 ou pellicules FILM-PACK, soufflet peau, viseur clair, poignée, écrous, objectif avec obturateur pour pose et instantané donnant jusqu'au 1/100^e de seconde, déclencheur, châssis à glace dépolie, trois châssis métal 9×12 et instruction (fig. 77). Avec anastigmat PERFECT F : 6.3. Fr. **195 »**
 — — ROUSSEL F : 6.3. — **225 »**
 — — BERTHIOT F : 6.3. — **250 »**
 Sac en toile grise avec courroie..... — **14 »**
 Châssis pour l'emploi des Film-Pack... — **18 »**

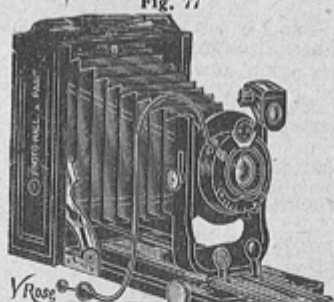


Fig. 78

PERFECT-PLIANT 9×12 N° 2

Appareil gainé maroquin pour plaques 9×12 ou pellicules FILM-PACK, soufflet peau, viseur clair, poignée, écrous, crémaillère de mise au point, objectif à diaphragmes iris pouvant se décentrer, obturateur pour pose et instantané à vitesses variables jusqu'au 1/100^e de seconde, déclencheur, châssis à glace dépolie, trois châssis métal pour plaques 9×12 et instruction (fig. 78). Avec anastigmat PERFECT F : 6.3.... Fr. **250 »**
 Avec anastigmat PERFECT F : 4.5.... — **325 »**
 Avec anastigmat BERTHIOT F : 6.3.... — **295 »**
 Avec anastigmat BERTHIOT F : 4.5.... — **375 »**
 Châssis pour l'emploi des Film-Pack.... — **19 50**
 Sac imitation cuir avec courroie..... — **30 »**



Fig. 79

ACCESSOIRES INDISPENSABLES

- Pour l'emploi d'un appareil à plaques.
- 1 boîte de plaques extra-rapides
 - 3 cuvettes pour développer ou fixer les plaques et virer les épreuves.
 - 1 verre gradué pour doser les solutions.
 - 1 lanterne de laboratoire.
 - 1 dose de révélateur et 1 dose de fixage.
 - 1 châssis-presse pour tirer les épreuves.
 - 1 pochette de papier et 1 virage-fixage.
 - 1 traité de photographie.
- Pour appareil 6½×9 9×12
 Prix du nécessaire.... Fr. **30 » 85 »**

Franco de port et d'emballage à partir de 50 francs