

# Photo-Hall Folding Perfect nÂ°1

---

Fabricant (si # de la marque) :

Pays de fabrication :

Inconnu

Début de fabrication :

1928

Fin de fabrication :

1937

Rareté :

Rare

Page du McKeown :

-

Type d'appareil :

Chambre

## Film

---

Type de film :

Plaque

Nombre maxi de vues :

Format :

9 x 12 cm

Format :

Format :

Format :

Avancement :

Non

Position :

-

Rembobinage :

Non

Position :

-

## Exposition

---

Cellule :

Position :

Sensibilité :

## Obturateur

---

Marque de l'obturateur :

Modèle de l'obturateur :

Type d'obturateur :

Vitesses :

## Objectif

---

Type d'objectif :

Montage de l'objectif :

Fixe

Marque de l'objectif :

-

Modèle de l'objectif :

Rectiligne extra rapide

Monture d'objectif :

Mode de map :

Focale :

Ouverture maxi :

## Divers

---

Type de pile :

Forme du soufflet :

Couleur du soufflet :

Décentrement vertical :

Décentrement horizontal :

Type de viseur :

Second viseur :

[www.collection-appareils.fr](http://www.collection-appareils.fr)

### LE DÉBUTANT 6x9



Fig. 101

Petit appareil gainé, muni d'un objectif achromatique extra-rapide, d'un obturateur faisant la pose ou l'instantané, de deux viseurs, de trois diaphragmes, de deux écrous et d'une poignée (fig. 101).

Cet appareil qui permet de faire à volonté des clichés sur plaques 6 1/2 x 9 ou sur pellicules en rouleau 6 x 9, constitue l'instrument idéal pour se livrer sans grande dépense au plaisir de la photographie.

Prix de l'appareil avec 1 châssis et une instruction.....	Fr. 59 »
Plaques extra-rapides 6 1/2 x 9, la douzaine .....	Fr. 6 75
Bobines de pellicules 6 poses KODAK 6 x 9 .....	8 25
Châssis supplémentaire 6 1/2 x 9 .....	3 50
Sac en toile avec courroie .....	11 »



Fig. 102

### FOLDING PERFECT 6 1/2 x 9

Appareil gainé pour plaques 6 1/2 x 9 ou pellicules FILM-PACK, soufflet peau, objectif extra-rapide à diaphragmes iris avec obturateur à vitesses variables allant jusqu'à 1/100<sup>e</sup> de seconde, viseur clair, poignée, déclencheur, écrous, châssis à glace dépolie, trois châssis métal pour plaques 6 1/2 x 9 et instruction (fig. 102).

Avec objectif achromatique .....	Fr. 115 »
Avec objectif rectiligne extra-rapide .....	140 »
Avec anastigmat PERFECT F : 6,3 .....	175 »
Châssis pour l'emploi des Film-Pack .....	22 »
Sac en toile avec séparation et courroie .....	12 50
Sac imitation cuir avec séparation et courroie....	22 »

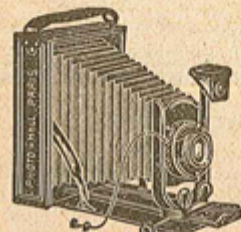


Fig. 103

### FOLDING-PERFECT 6 1/2 x 9 N° 0

Appareil gainé pour plaques 6 1/2 x 9 ou pellicules FILM-PACK, soufflet peau, objectif extra-rapide à diaphragmes iris avec obturateur à vitesses variables allant jusqu'à 1/100<sup>e</sup> de seconde, viseur clair, poignée, crémaillère, déclencheur écrous, châssis à glace dépolie, trois châssis métal pour plaques 6 1/2 x 9 et instruction (fig. 103).

Avec objectif anastigmat PHOTO-HALL, F : 6,3..	Fr. 250 »
— — — — — F : 4,5..	275 »
— — — — — HERMAGIS .. F : 6,3..	275 »
— — — — — .. F : 4,5..	350 »
Sac imitation cuir doublé velours.....	20 »
Châssis pour l'emploi des Film-Pack.....	20 »

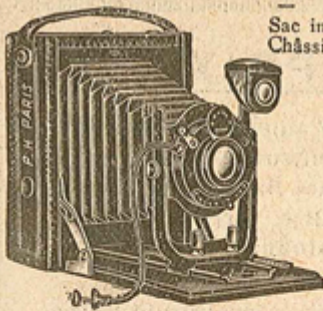


Fig. 104

### FOLDING-PERFECT 9 x 12 N° 1

Appareil gainé pour plaques 9 x 12 ou pellicules FILM-PACK, soufflet peau, viseur clair, poignée, écrous, objectif à diaphragme Iris avec obturateur pour pose et instantané à vitesse variable donnant jusqu'à 1/100<sup>e</sup> de seconde, déclencheur, châssis à glace dépolie, trois châssis métal pour plaques 9 x 12 et instruction (fig. 104).

Avec objectif rectiligne extra-rapide.....	Fr. 150 »
— anastigmat PERFECT .. F : 6,3..	195 »
— — — — — ROUSSEL .. F : 6,3..	225 »
— — — — — HERMAGIS F : 6,3..	250 »
Sac en toile grise avec courroie.....	14 50
Châssis pour l'emploi des Film-Pack....	22 »



Fig. 105

### ACCESSOIRES INDISPENSABLES

Pour l'emploi d'un appareil à plaques

- 1 boîte de plaques extra-rapides.
- 3 cuvettes pour développer ou fixer les plaques et virer les épreuves.
- 1 verre gradué pour doser les solutions.
- 1 lanterne de laboratoire.
- 1 dose de révélateur et 1 dose de fixage.
- 1 châssis-presse pour tirer les épreuves.
- 1 pochette de papier et 1 virage-fixage.
- 1 traité de photographie.

Pour appareil	6 1/2 x 9	9 x 12
Prix du nécessaire..	Fr. 30 »	35 »

Franco de port et d'emballage à partir de 50 francs.