

Photo-Hall Folding Perfect nÂ°2

Fabricant (si # de la marque) :		Pays de fabrication :	Inconnu
Début de fabrication :	1899	Fin de fabrication :	1939
Rareté :	Rare	Page du McKeown :	-
Type d'appareil :	Chambre		

Film

Type de film :	Plaque	Nombre maxi de vues :	
Format :	9 x 12 cm	Format :	
Format :		Format :	
Avancement :	Non	Position :	-
Rembobinage :	Non	Position :	-

Exposition

Cellule :	Position :
Sensibilité :	

Obturateur

Marque de l'obturateur :	Modèle de l'obturateur :
Type d'obturateur :	Vitesses :

Objectif

Type d'objectif :	Montage de l'objectif :	Fixe
Marque de l'objectif :	Modèle de l'objectif :	Rectiligne Extra Rapide
Monture d'objectif :	Mode de map :	
Focale :	Ouverture maxi :	

Divers

Type de pile :		Couleur du soufflet :	
Forme du soufflet :		Décentrement horizontal :	
Décentrement vertical :		Second viseur :	
Type de viseur :			

www.collection-appareils.fr



Fig. 432

LE DÉBUTANT 6×9 (Fig. 432)

Cet appareil gainé, muni d'un objectif achromatique, d'un obturateur faisant la pose ou l'instantané, de deux viseurs, de trois diaphragmes et d'une poignée, permet de faire des clichés sur plaques 6½×9 ou sur bobine de pellicule 6×9.

Prix de l'appareil avec 1 châssis et une instruction.	Fr. 55 »
Châssis supplémentaire pour plaques 6½×9.....	— 4 50
Sac en toile avec courroie.....	— 11 »
Bobine de pellicules 6×9 KODAK.....	— 6 75

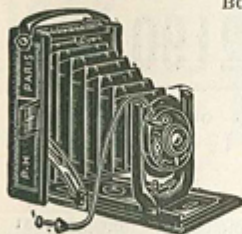


Fig. 433

FOLDING-PERFECT 6½×9

Appareil gainé pour plaques ou pellicules FILM-PACK soufflet peau, objectif, obturateur à vitesses variables allant jusqu'au 1/100^e, viseur clair, poignée, déclencheur, écrous, châssis à glace dépolie, trois châssis et instruction (fig. 433).

Avec objectif achromatique	Fr. 95 »
Avec anastigmat PERFECT F : 6,3.....	— 125 »
Avec anastigmat BERTHIOT F : 6,3.....	— 175 »
Supplément pour modèle soigné à crémaillère. —	50 »
Adaptateur pour bobine de pellicules 6×9.....	— 40 »
Châssis supplémentaire 6½×9 A. P.....	— 4 50
Châssis pour l'emploi des Film-Pack.....	— 15 »
Sac imitation cuir avec séparation et courroie. —	15 »



Fig. 434

FOLDING-PERFECT 9×12 N° 1

Appareil gainé pour plaques ou pellicules FILM-PACK, soufflet peau, viseur clair, poignée, écrous, objectif, obturateur à vitesses variables donnant jusqu'au 1/100^e, déclencheur, châssis à glace dépolie, trois châssis et instruction (fig. 434).

Avec anastigmat PERFECT F : 6,3.	Fr. 150 »
Avec anastigmat BERTHIOT F : 6,3. —	200 »
Sac imitation cuir avec courroie.....	— 18 »
Châssis supplémentaire 9×12 A. P.....	— 5 »
Châssis pour l'emploi des Film-Pack. —	18 »
Adaptateur pour bobine de pellicules 6×9 —	45 »



Fig. 435

FOLDING-PERFECT 9×12 N° 2

Appareil gainé pour plaques ou pellicules FILM-PACK, soufflet peau, viseur clair, poignée, écrous, crémaillère, objectif pouvant de décentrer, obturateur à vitesse variables jusqu'au 1/100^e de seconde, déclencheur, châssis à glace dépolie, trois châssis et instruction (fig. 435).

Avec anastigmat PERFECT F : 4,5.	Fr. 250 »
Avec anastigmat BERTHIOT F : 4,5. —	325 »
Adaptateur pour bobine de pellicules 6×9 —	45 »
Châssis supplémentaire 9×12 A. P.....	— 5 »
Châssis pour l'emploi des Film-Pack. —	18 »
Sac imitation cuir avec courroie.....	— 18 »

ACCESSOIRES INDISPENSABLES

Pour l'emploi d'un appareil à plaques

- 1 boîte de plaques extra-rapides.
- 3 cuvettes pour développer ou fixer les plaques et virer les épreuves.
- 1 verre gradué pour doser les solutions.
- 1 lanterne de laboratoire.
- 1 dose de révélateur et 1 dose de fixage.
- 1 châssis-presse pour tirer les épreuves.
- 1 pochette de papier et 1 virage-fixage.
- 1 traité de photographie.

Pour appareil	6½×9	9×12
Prix du nécessaire....	Fr. 30 »	35 »



Franco de port et d'emballage à partir de 50 francs