

Photo-Hall Folding Perfect nÂ°5

Fabricant (si # de la marque) :

Pays de fabrication :

Inconnu

Début de fabrication : 1931

Fin de fabrication :

1932

Rareté : Rare

Page du McKeown :

-

Type d'appareil : Chambre

Film

Type de film : Plaque

Nombre maxi de vues :

Format : 10 x 15 cm

Format :

Format :

Format :

Avancement : Non

Position :

-

Rembobinage : Non

Position :

-

Exposition

Cellule :

Position :

Sensibilité :

Obturateur

Marque de l'obturateur : F. Deckel

Modèle de l'obturateur :

Compur

Type d'obturateur : Central

Vitesses :

Objectif

Type d'objectif :

Montage de l'objectif :

Fixe

Marque de l'objectif : Berthiot

Modèle de l'objectif :

Flor

Monture d'objectif :

Mode de map :

Focale :

Ouverture maxi :

Divers

Type de pile :

Forme du soufflet :

Couleur du soufflet :

Décentrement vertical :

Décentrement horizontal :

Type de viseur :

Second viseur :

www.collection-appareils.fr

FOLDING PERFECT N° 5

Pour Plaques ou Film-Pack se chargeant en plein jour

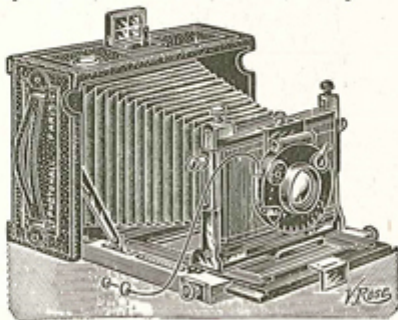
(Modèle spécial du PHOTO-HALL, marque déposée)

10×15

Avec anastigmat
ZEISS-IÉNA
F : 4,5

1675 Francs

ou payable en
12 mensualités de
145 francs



13×18

Avec anastigmat
ZEISS-IÉNA
F : 4,5

2400 Francs

ou payable en
12 mensualités de
215 francs

Fig. 11

Chambre pliante de luxe en acajou verni gainé maroquin et ferrures nickelées, mesurant fermée : hauteur 17 centimètres largeur 22 centimètres, épaisseur 8 centimètres dans le format 13×18, et hauteur 13 centimètres, largeur 19 centimètres et épaisseur 8 centimètres dans le format 10×15.

Cette chambre est munie d'un soufflet peau, d'un chariot à crémaillère et vis de serrage avec double coulisse, d'un objectif anastigmat extra-rapide à diaphragmes iris, monté avec obturateur placé au centre des lentilles faisant la pose et l'instantané, marchant au doigt ou au moyen du déclencheur métallique et donnant des vitesses variables, d'une poignée en cuir, d'un viseur pliant à réticule, permettant de viser dans le sens de la hauteur ou de la largeur, d'un niveau de précision, servant à contrôler la parfaite horizontalité de l'appareil, d'un châssis à glace dépolie pour la mise au point, de trois châssis doubles à rideaux pour plaques, et de deux écrous permettant l'ajustage de l'appareil sur un pied dans le sens de la hauteur ou de la largeur.

Le porte-objectif est mobile et peut se déplacer en hauteur et en largeur.

Nous conseillons à l'amateur qui veut se servir de cet appareil pour la photographie des couleurs avec les plaques AUTOCHROMES de munir son objectif de l'écran spécial.

Chaque appareil est livré avec un déclencheur métallique, trois châssis doubles à rideaux, une instruction détaillée et un traité de photographie très complet donnant à l'amateur tous les renseignements utiles pour arriver jusqu'à la photographie artistique.

Prix de la FOLDING PERFECT N° 5, montée avec objectif

| DESIGNATION DES APPAREILS ET ACCESSOIRES | 10×15 | 13×18 |
|--|--------|--------|
| Anastigmat STYLOR-ROUSSEL F : 6,3, obt. IBSO... | 1090 » | 1250 » |
| Anastigmat OLOR-BERTHIOT F : 5,7 obt. COMPUR | 1275 » | 1395 » |
| Anastigmat FLOR-BERTHIOT F : 4,5, obt. COMPUR | 1525 » | 1825 » |
| Anastigmat TESSAR-ZEISS-IÉNA F : 4,5, obt. COMPUR | 1675 » | 2400 » |
| Prix de la chambre seule avec ses trois châssis à rideaux | 598 » | 638 » |
| Sac en cuir fort doublé velours avec longue courroie.. | 90 » | 120 » |
| Châssis double supplémentaire à rideaux | 78 » | 85 » |
| Plaques ultra-rapides PERFECT | 14 25 | 19 25 |
| Pied en cuivre à 5 tirages | 47 » | 47 » |
| Plaques AUTOCHROMES pour la photographie des couleurs. La boîte de 4 | 23 55 | 30 60 |
| Châssis pour l'emploi des FILM-PACK 10×15..... | 90 » | » » |
| FILM-PACK-KODAK 12 poses 10×15 | 46 50 | » » |
| FILM-PACK AGFA 12 poses, émulsion extra-rapide.... | 48 75 | » » |
| Ecran spécial pour la photographie des couleurs | 30 » | 40 » |

Franco de port et d'emballage à partir de 50 francs.