

Photo-Hall Folding Perfect n°9

Fabricant (si # de la marque) :

Pays de fabrication :

Inconnu

Début de fabrication :

1928

Fin de fabrication :

1930

Rareté :

Rare

Page du McKeown :

-

Type d'appareil :

Chambre

Film

Type de film :

Plaque

Nombre maxi de vues :

Format :

10 x 15 cm

Format :

Format :

Format :

Avancement :

Non

Position :

-

Rembobinage :

Non

Position :

-

Exposition

Cellule :

Position :

Sensibilité :

Obturateur

Marque de l'obturateur :

F. Deckel

Modèle de l'obturateur :

Compur

Type d'obturateur :

Central

Vitesses :

Objectif

Type d'objectif :

Montage de l'objectif :

Fixe

Marque de l'objectif :

Berthiot

Modèle de l'objectif :

Flor

Monture d'objectif :

Mode de map :

Focale :

Ouverture maxi :

Divers

Type de pile :

Forme du soufflet :

Couleur du soufflet :

Décentrement vertical :

Décentrement horizontal :

Type de viseur :

Second viseur :

www.collection-appareils.fr

PHOTO-HALL — 5, rue Scribe — PARIS-OPÉRA

11

FOLDING PERFECT N° 9

Pour Plaques ou Film-Pack se chargeant en plein jour

(Modèle spécial du PHOTO-HALL, marque déposée)

10×15

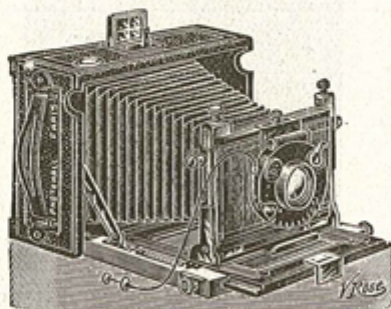
Avec objectif

anastigmat

PHOTO-HALL

F : 6,3

995 Francs



13×18

Avec objectif

anastigmat

BERTHIOT

F : 5,7

1600 Francs

Fig. 13

Chambre pliante de luxe en acajou verni gainé maroquin et ferrures nickelées, mesurant fermée : hauteur 17 centimètres, largeur 22 centimètres, épaisseur 8 centimètres dans le format 13×18, et hauteur 13 centimètres, largeur 19 centimètres et épaisseur 8 centimètres dans le format 10×15.

Cette chambre est munie d'un soufflet peau, d'un chariot à crémaillère et vis de serrage avec double coulisse, d'un objectif anastigmat extra-rapide à diaphragmes iris, monté avec obturateur placé au centre des lentilles, faisant la pose ou l'instantané, marchant au doigt ou au moyen du déclencheur métallique et donnant des vitesses variables, d'une poignée en cuir, d'un viseur pliant à réticule, permettant de viser dans le sens de la hauteur ou de la largeur, d'un niveau de précision, servant à contrôler la parfaite horizontalité de l'appareil, d'un châssis à glace dépolie pour la mise au point, de trois châssis doubles à rideaux pour plaques, et de deux écrous permettant l'ajustage de l'appareil sur un pied dans le sens de la hauteur ou de la largeur.

Le porte-objectif est mobile et peut se déplacer en hauteur et en largeur.

Nous conseillons à l'amateur qui veut se servir de cet appareil pour la photographie des couleurs avec les plaques AUTOCHROMES de munir son objectif de l'écran spécial.

Chaque appareil est livré avec un déclencheur métallique, trois châssis doubles à rideaux, une instruction détaillée et un traité de photographie.

Prix de la FOLDING-PERFECT N° 9, montée avec objectif

DÉSIGNATION DES APPAREILS ET ACCESSOIRES	10×15	13×18
Anastigmat PHOTO-HALL F : 6,3, obt. IBSO	995 »	1125 »
Anastigmat STYLOR-ROUSSEL F : 6,3, obt. IBSO	1090 »	1250 »
Anastigmat OLOR-BERTHIOT F : 5,7, obt. COMPUR	1400 »	1600 »
Anastigmat FLOR-BERTHIOT F : 4,5, obt. COMPUR	1650 »	1900 »
Anastigmat TESSAR-ZEISS-IENA F : 4,5, obt. COMPUR	1850 »	2400 »
Prix de la chambre seule avec ses trois châssis à rideaux.	598 »	638 »
Sac en cuir fort doublé velours avec longue courroie	90 »	120 »
Châssis double supplémentaire à rideaux	78 »	85 »
Plaques ultra-rapides PERFECT. La douzaine,	15 25	19 75
Plaques AUTOCHROMES pour la photographie des couleurs, La boîte de 4.	23 55	30 60
Châssis pour l'emploi des FILM-PACK	90 »	»
FILM-PACK KODAK 12 poses.	46 50	»
FILM-PACK AGFA 12 poses, émulsion extra-rapide.	48 75	»
Écran spécial pour la photographie des couleurs	30 »	40 »

Franco de port et d'emballage à partir de 50 francs