

# Photo-Hall Folding Touriste nÂ°1

---

Fabricant (si # de la marque) :

Pays de fabrication :

Inconnu

Début de fabrication :

1903

Fin de fabrication :

1903

Rareté :

Rare

Page du McKeown :

-

Type d'appareil :

Chambre

## Film

---

Type de film :

Plaque

Nombre maxi de vues :

Format :

9 x 12 cm

Format :

Format :

Format :

Avancement :

Non

Position :

-

Rembobinage :

Non

Position :

-

## Exposition

---

Cellule :

Position :

Sensibilité :

## Obturateur

---

Marque de l'obturateur :

Modèle de l'obturateur :

Type d'obturateur :

Vitesses :

## Objectif

---

Type d'objectif :

Montage de l'objectif :

Fixe

Marque de l'objectif :

-

Modèle de l'objectif :

Rectiligne extra rapide

Monture d'objectif :

Mode de map :

Focale :

Ouverture maxi :

## Divers

---

Type de pile :

Forme du soufflet :

Couleur du soufflet :

Décentrement vertical :

Décentrement horizontal :

Type de viseur :

Second viseur :

[www.collection-appareils.fr](http://www.collection-appareils.fr)

[www.collection-appareils.fr](http://www.collection-appareils.fr)

# FOLDING-TOURISTE N° 1

(Modèle spécial du PHOTO-HALL, marque déposée)

PRIX

**100** Francs

SANS ACCESSOIRES

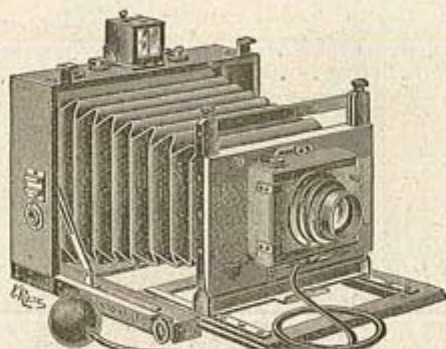


Fig. 55.

PRIX

**130** francs

AVEC ACCESSOIRES

CEC APPAREIL SE COMPOSE DE :

- 1 chambre pliante " FOLDING-PERFECT " N° 1, 9×12 en noyer ciré, avec soufflet peau, niveaux, écrous poignée, ferrures en cuivre poli, crémaillère avec vis de serrage et double mouvement de planchette.
- 1 châssis avec glace dépolie pour la mise au point.
- 3 châssis doubles à rideaux pour les plaques au gélatino-bromure.
- 1 objectif rectiligne, premier choix, extra-rapide, avec diaphragme iris à index.
- 1 obturateur à rideau pour pose et instantanés avec vitesses variables.
- 1 pied noyer ciré, deux brisures.
- 1 viseur à double effet.
- 6 intermédiaires permettant l'emploi des plaques 6¼×9.

PRIX : **100** francs

LE MÊME APPAREIL 9×12 ACCOMPAGNÉ DES ACCESSOIRES SUIVANTS :

- |  |  |
|--|--|
| <ul style="list-style-type: none"> <li>1 sac touriste avec longue courroie.</li> <li>1 voile noir,</li> <li>3 cuvettes carton durci.</li> <li>1 verre gradué.</li> <li>1 châssis-presse pour le tirage des épreuves.</li> <li>1 lanterne de laboratoire.</li> <li>1 douzaine de plaques au gélatino-bromure.</li> <li>1 pochette de papier sensible au citrate.</li> <li>1 cuve en zinc avec robinet pour le lavage des clichés.</li> <li>1 paquet de cartons pour coller les épreuves.</li> <li>1 flacon de colle préparée — —</li> <li>1 pinceau plat — —</li> <li>1 plaque en tôle vernie pour le glaçage des épreuves.</li> <li>6 pinces américaines.</li> <li>1 calibre en glace forte.</li> <li>1 dégradateur gélatine.</li> </ul> | <ul style="list-style-type: none"> <li>1 vignette pelliculaire.</li> <li>1 flacon de bromure.</li> <li>1 flacon de cérésine pour tôle vernie.</li> <li>1 coupe-épreuves à molette.</li> <li>1 crochet buffle pour soulever les plaques.</li> <li>1 blaireau pour épousseter les plaques.</li> <li>1 entonnoir.</li> <li>1 égouttoir.</li> <li>1 boîte pour conserver les clichés.</li> <li>1 rouleau en caoutchouc.</li> <li>1 flacon de bain pour le développement</li> <li>1 flacon de bain pour le fixage des clichés.</li> <li>1 — — — virer et fixer les épreuves sur papier.</li> <li>1 petit traité pratique de photographie.</li> <li>1 série d'étiquettes pour flacons de laboratoire.</li> </ul> |
|--|--|

PRIX : **130** francs

**N. B.** — Le remplacement de l'objectif rectiligne premier choix avec diaphragmes iris à index par un objectif rectiligne supérieur, avec diaphragmes iris à bague " PHOTO-HALL " occasionne une augmentation de **10 francs**.

Le remplacement de ce même objectif par un objectif anastigmat supérieur marque " PHOTO-HALL " occasionne une augmentation de **51 francs**.

**Franco de port à partir de 25 francs.**