

Photo-Hall Folding Touriste n°2

Fabricant (si # de la marque) :

Pays de fabrication :

Inconnu

Début de fabrication :

1903

Fin de fabrication :

1903

Rareté :

Rare

Page du McKeown :

-

Type d'appareil :

Chambre

Film

Type de film :

Plaque

Nombre maxi de vues :

Format :

13 x 18 cm

Format :

Format :

Format :

Avancement :

Non

Position :

-

Rembobinage :

Non

Position :

-

Exposition

Cellule :

Position :

Sensibilité :

Obturbateur

Marque de l'obturateur :

Modèle de l'obturateur :

Type d'obturateur :

Vitesses :

Objectif

Type d'objectif :

Montage de l'objectif :

Fixe

Marque de l'objectif :

-

Modèle de l'objectif :

Rectiligne 1er choix

Monture d'objectif :

Mode de map :

Focale :

Ouverture maxi :

Divers

Type de pile :

Forme du soufflet :

Couleur du soufflet :

Décentrement vertical :

Décentrement horizontal :

Type de viseur :

Second viseur :

www.collection-appareils.fr

www.collection-appareils.fr

FOLDING-TOURISTE N° 2

(Modèle spécial du PHOTO-HALL, marque déposée)

PRIX

125 francs

SANS ACCESSOIRES

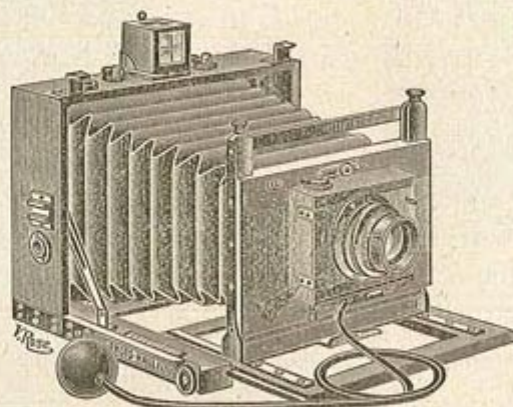


Fig. 56.

PRIX

170 francs

AVEC ACCESSOIRES

GET APPAREIL SE COMPOSE DE :

- 1 chambre pliante " FOLDING-PERFECT n° 1 " 13×18 en noyer ciré avec soufflet peau, niveaux, écrous, poignée, ferrures en cuivre poli, crémaillère avec vis de serrage et double mouvement de planchettes.
- 1 châssis avec glace dépolie pour la mise au point.
- 3 châssis doubles à rideau pour les plaques au gélatino-bromure.
- 1 objectif rectiligne premier choix extra-rapide avec diaphragmes iris à index.
- 1 obturateur à rideau pour pose et instantanés avec vitesses variables.
- 1 pied noyer ciré 3 brisures.
- 1 viseur à double effet.
- 6 intermédiaires permettant l'emploi des plaques 9×12.

PRIX : **125** FRANCS.

LE MÊME APPAREIL 13×18 ACCOMPAGNÉ DES ACCESSOIRES SUIVANTS :

- | | |
|--|---|
| <ul style="list-style-type: none"> 1 sac touriste avec longue courroie. 1 voile noir. 3 cuvettes en carton durci 13×18. 1 verre gradué. 1 châssis-presse pour le tirage des épreuves. 1 lanterne de laboratoire. 1 douzaine de plaques 13×18. 1 pochette de papier sensible 13×18. 1 cuve zinc avec robinet pour le lavage des clichés. 1 paquet de cartons pour coller les épreuves. 1 flacon de colle préparée — — 1 pinceau plat — — 1 plaque en tôle vernie pour le glaçage des épreuves. 6 pincés américaines. 1 flacon de cérésine pour tôle vernie. 1 dégradateur gélatine. | <ul style="list-style-type: none"> 1 vignette pelliculaire. 1 flacon de bromure. 1 calibre 13×18 en glace forte. 1 coupe-épreuves à molette. 1 crochet buffle pour soulever les plaques. 1 blaireau pour épousseter les plaques. 1 entonnoir. 1 égouttoir. 1 boîte pour conserver les clichés. 1 rouleau caoutchouc. 1 flacon de bain pour le développ. des clichés. 1 — — — — — fixage — — 1 flacon de bain préparé pour virer et fixer les épreuves sur papier. 1 petit traité pratique de photographie. 1 série d'étiquettes pour flacons de laboratoire. |
|--|---|

PRIX : **170** FRANCS.

N. B. — Le remplacement de l'objectif rectiligne premier choix avec diaphragmes iris à index par un objectif rectiligne supérieur avec diaphragmes iris à bague, occasionne une augmentation de 15 francs.
Le remplacement de ce même objectif par un objectif anastigmat supérieur marque PHOTO-HALL, occasionne une augmentation de 63 francs.

FRANCO de port à partir de 25 francs.