

Photo-Hall Le d'œbutant

Fabricant (si # de la marque) :		Pays de fabrication :	Inconnu
Début de fabrication :	1924	Fin de fabrication :	1934
Rareté :	Rare	Page du McKeown :	782
Type d'appareil :	Box		

Film

Type de film :	Plaque	Nombre maxi de vues :	
Format :	6 x 9 cm	Format :	
Format :		Format :	
Avancement :	Molette/Clô	Position :	Sur le cotô
Rembobinage :	Non	Position :	-

Exposition

Cellule :	Non	Position :	-
Sensibilité :			

Obturbateur

Marque de l'obturbateur :		Modèle de l'obturbateur :	
Type d'obturbateur :	Rotatif	Vitesses :	

Objectif

Type d'objectif :		Montage de l'objectif :	Fixe
Marque de l'objectif :	-	Modèle de l'objectif :	Achromatique
Monture d'objectif :		Mode de map :	
Focale :		Ouverture maxi :	

Divers

Type de pile :		Couleur du soufflet :	
Forme du soufflet :		Décentrement horizontal :	
Décentrement vertical :		Second viseur :	
Type de viseur :			

www.collection-appareils.fr



Fig. 429

LE DÉBUTANT 6×9 (Fig. 429)

Cet appareil gainé, muni d'un objectif achromatique, d'un obturateur faisant la pose ou l'instantané, de deux viseurs, de trois diaphragmes et d'une poignée, permet de faire des clichés sur plaques 6½×9 ou sur bobine de pellicule 6×9.
 Prix de l'appareil avec 1 châssis et une instruction. Fr. **55 »**
 Châssis supplémentaire pour plaques 6½×9..... — **4 50**
 Sac en toile avec courroie..... — **11 »**
 Bobine de pellicules 6×9 PERFECT..... — **3 95**

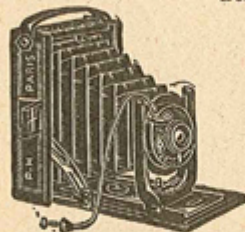


Fig. 430

FOLDING-PERFECT 6½×9

Appareil gainé pour plaques ou pellicules FILM-PACK, soufflet peau, objectif, obturateur à vitesses variables allant jusqu'au 1/100^e, viseur clair, poignée, déclencheur, écrous, châssis à glace dépolie, trois châssis et instruction (fig. 430).
 Avec objectif achromatique Fr. **95 »**
 Avec anastigmat PERFECT F : 6,3..... — **125 »**
 Avec anastigmat BERTHIOT F : 6,3..... — **175 »**
 Supplément pour modèle soigné à crémaillère. — **50 »**
 Adaptateur pour bobine de pellicules 6×9..... — **40 »**
 Châssis supplémentaire 6½×9 A. P..... — **4 50**
 Châssis pour l'emploi des Film-Pack..... — **15 »**
 Sac imitation cuir avec séparation et courroie. — **15 »**

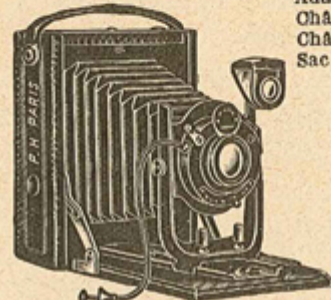


Fig. 431

FOLDING-PERFECT 9×12 N° 1

Appareil gainé pour plaques ou pellicules FILM-PACK, soufflet peau, viseur clair, poignée, écrous, objectif, obturateur à vitesses variables donnant jusqu'au 1/100^e, déclencheur, châssis à glace dépolie, trois châssis et instruction (fig. 431).
 Avec anastigmat PERFECT F : 6,3. Fr. **150 »**
 Avec anastigmat BERTHIOT F : 6,3. — **200 »**
 Sac imitation cuir avec courroie..... — **18 »**
 Châssis supplémentaire 9×12 A. P..... — **5 »**
 Châssis pour l'emploi des Film-Pack. — **18 »**
 Adaptateur pour bobine de pellicules 6×9 — **45 »**

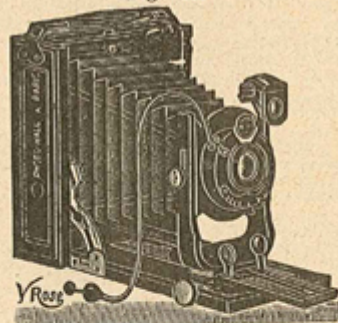


Fig. 432

FOLDING-PERFECT 9×12 N° 2

Appareil gainé pour plaques ou pellicules FILM-PACK, soufflet peau, viseur clair, poignée, écrous, crémaillère, objectif pouvant se décentrer, obturateur à vitesses variables jusqu'au 1/100^e de seconde, déclencheur, châssis à glace dépolie, trois châssis et instruction (fig. 432).
 Avec anastigmat PERFECT F : 4,5. Fr. **250 »**
 Avec anastigmat BERTHIOT F : 4,5. — **325 »**
 Adaptateur pour bobine de pellicules 6×9. — **45 »**
 Châssis supplémentaire 9×12 A. P... — **5 »**
 Châssis pour l'emploi des Film-Pack. — **18 »**
 Sac imitation cuir avec courroie.... — **18 »**

ACCESSOIRES INDISPENSABLES

Pour l'emploi d'un appareil à plaques



- 1 boîte de plaques extra-rapides.
- 3 cuvettes pour développer ou fixer les plaques et virer les épreuves.
- 1 verre gradué pour doser les solutions.
- 1 lanterne de laboratoire.
- 1 dose de révélateur et 1 dose de fixage.
- 1 châssis-pressé pour tirer les épreuves.
- 1 pochette de papier et 1 virage-fixage.
- 1 traité de photographie.

Pour appareil $6\frac{1}{2}\times 9$ 9×12
 Prix du nécessaire... Fr. **80 »** **35 »**

Franco de port et d'emballage à partir de 50 francs