

Photo-Hall Paris Touriste n°4

Fabricant (si # de la marque) :

Pays de fabrication :

Inconnu

Début de fabrication :

1896

Fin de fabrication :

1928

Rareté :

Rare

Page du McKeown :

-

Type d'appareil :

Chambre

Film

Type de film :

Plaque

Nombre maxi de vues :

Format :

13 x 18 cm

Format :

Format :

Format :

Avancement :

Non

Position :

-

Rembobinage :

Non

Position :

-

Exposition

Cellule :

Position :

Sensibilité :

Obturbateur

Marque de l'obturateur :

Modèle de l'obturateur :

Type d'obturateur :

Vitesses :

Objectif

Type d'objectif :

Montage de l'objectif :

Fixe

Marque de l'objectif :

-

Modèle de l'objectif :

Rectiligne

Monture d'objectif :

Mode de map :

Focale :

Ouverture maxi :

Divers

Type de pile :

Forme du soufflet :

Couleur du soufflet :

Décentrement vertical :

Décentrement horizontal :

Type de viseur :

Second viseur :

www.collection-appareils.fr

www.collection-appareils.fr

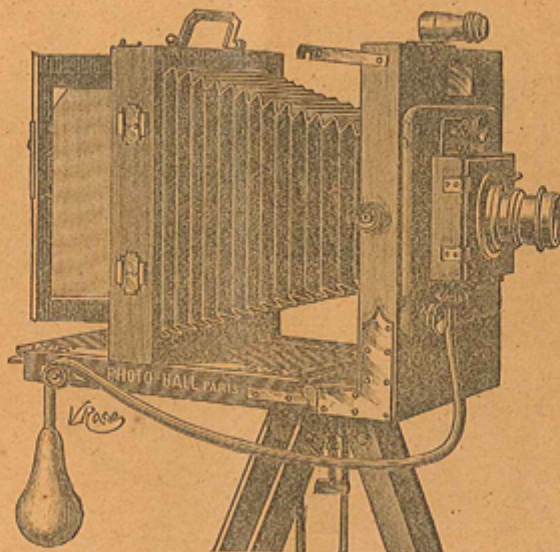
PARIS-TOURISTE N° 4

(Modèle spécial du PHOTO-HALL marque déposée)

PRIX

110 francs

SANS ACCESSOIRES



PRIX

150 francs

AVEC ACCESSOIRES

Fig. 30

CET APPAREIL SE COMPOSE DE :

- 1 chambre noire 13×18 en noyer ciré, queue pliante et rentrante, soufflet peau, cône tournant permettant d'opérer en hauteur ou en largeur, bandes d'accrochement à agrafes doubles, double crémaillère et vis de serrage pour la mise au point, double mouvement de planchette, poignée façonnée en cuivre poli et niveau de précision, modèle perfectionné de construction solide et garanti.
- 1 châssis à charnières avec glace dépolie pour la mise au point.
- 3 châssis doubles à demi-rideau pour les plaques au gélatino-bromure.
- 1 objectif rectiligne rapide pour portraits, groupes, paysages et instantanés, avec diaphragmes iris.
- 1 obturateur à rideau nouveau modèle pour poses et instantanés avec vitesses variables.
- 6 intermédiaires allant dans les châssis et permettant l'emploi des plaques 9×12.
- 1 loupe pouvant servir soit comme viseur, soit comme loupe pour la mise au point.
- 1 pied de campagne trois brisures en noyer ciré.

PRIX: **110** FRANCS.

Le même appareil, grandeur 18×24 : FRANCS **150**

LE MÊME APPAREIL 13×18 ACCOMPAGNÉ DES ACCESSOIRES SUIVANTS :

- | | |
|--|--|
| <ul style="list-style-type: none"> 1 sac touriste pour porter l'appareil. 1 voile noir pour la mise au point. 3 cuvettes carton durci 13×18. 1 verre gradué pour doser les solutions. 1 châssis-presse extra fort pour le tirage des épreuves. 1 lanterne de laboratoire. 1 douzaine plaques au gélatino-bromure 13×18. 1 pochette de papier sensible 13×18 au citrate. 1 paquet de cartons 13×18. 1 calibre en glace forte 13×18. 1 coupe-épreuves à molette. 1 crochet buffle pour soulever les plaques dans le bain. 1 blaireau pour épousseter les plaques. 1 entonnoir. 1 flacon de cérésine pour tôle vernie. | <ul style="list-style-type: none"> 1 flacon de bromure. 1 cuve zinc pour le lavage des clichés. 1 boîte à rainures pour garder les clichés. 1 égouttoir à rainures. 1 plaque en tôle vernie pour le glaçage des épreuves. 6 pinces américaines. 1 flacon de colle préparée pour le collage des épreuves. 1 pinceau plat 1 rouleau en caoutchouc. 1 flacon de bain pour le développement des clichés. 1 flacon de bain pour le fixage des clichés. 1 — — — virer et fixer les épreuves sur papier. 1 petit traité pratique de photographie. 1 série d'étiquettes pour flacons de laboratoire. |
|--|--|

PRIX: **150** FRANCS.

Le même appareil et les accessoires en grandeur 18×24 : FRANCS **205**

N. B. — Le remplacement de l'objectif rectiligne 1" choix par un objectif rectiligne aplanétique supérieur avec diaphragmes à iris (fig. 30) occasionne une augmentation de 15 fr. pour le format 13×18 et de 20 fr. pour le format 18×24.
Le remplacement de l'objectif rectiligne 1" choix par un objectif anastigmat supérieur marque Photo-Hall occasionne une augmentation de 63 fr. pour le format 13×18 et de 120 fr. pour le format 18×24.
Cet appareil peut être livré avec châssis à rideaux, moyennant une augmentation de 15 fr. pour le format 13×18 et de 20 fr. pour le format 18×24.

Franco de port à partir de 25 francs.