

## Photo-Hall Perfect Automatique

---

|                                 |         |                       |         |
|---------------------------------|---------|-----------------------|---------|
| Fabricant (si # de la marque) : |         | Pays de fabrication : | Inconnu |
| Début de fabrication :          | 1935    | Fin de fabrication :  | 1939    |
| Rareté :                        | Rare    | Page du McKeown :     | -       |
| Type d'appareil :               | Folding |                       |         |

### Film

---

|                |              |                       |              |
|----------------|--------------|-----------------------|--------------|
| Type de film : | 120          | Nombre maxi de vues : | 8            |
| Format :       | 6 x 9 cm     | Format :              |              |
| Format :       |              | Format :              |              |
| Avancement :   | Molette/CIÃ© | Position :            | Sur le cotÃ© |
| Rembobinage :  | Non          | Position :            | -            |

### Exposition

---

|               |            |
|---------------|------------|
| Cellule :     | Position : |
| Sensibilité : |            |

### Obturbateur

---

|                          |                |                          |                  |
|--------------------------|----------------|--------------------------|------------------|
| Marque de l'obturateur : | Gauthier (AGC) | Modèle de l'obturateur : | Singlo           |
| Type d'obturateur :      | Central        | Vitesses :               | 1/25, 1/50, B, T |

### Objectif

---

|                        |   |                         |            |
|------------------------|---|-------------------------|------------|
| Type d'objectif :      |   | Montage de l'objectif : | Fixe       |
| Marque de l'objectif : | - | Modèle de l'objectif :  | Anastigmat |
| Monture d'objectif :   |   | Mode de map :           |            |
| Focale :               |   | Ouverture maxi :        | 7,7        |

### Divers

---

|                         |  |                           |  |
|-------------------------|--|---------------------------|--|
| Type de pile :          |  | Couleur du soufflet :     |  |
| Forme du soufflet :     |  | Décentrement horizontal : |  |
| Décentrement vertical : |  | Second viseur :           |  |
| Type de viseur :        |  |                           |  |

[www.collection-appareils.fr](http://www.collection-appareils.fr)

# PERFECT AUTOMATIQUE

(Modèle spécial du PHOTO-HALL, marque déposée)

## MODELE I

Avec anastigmat  
1 : 7,7

**250** Francs

ou payable en  
8 mensualités de  
**33** francs

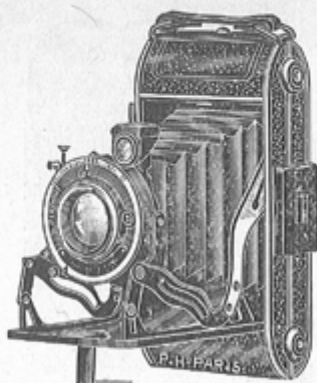


Fig. 1

## MODELE IV

Avec anastigmat  
BOYER 1 : 4,5

**475** Francs

ou payable en  
10 mensualités de  
**50** francs

Appareil automatique de grande précision, construit tout en métal gainé maroquin et employant les bobines de pellicules 6x9 se chargeant en plein jour.

**L'appareil mesure fermé 17x8x3½ centimètres et pèse 700 grammes.**

Cet appareil est muni d'un soufflet en peau doublé en toile, d'une poignée en cuir, d'un viseur clair réversible permettant de viser dans les deux sens, d'un viseur iconomètre permettant de viser à hauteur d'œil, d'un objectif anastigmat extra-rapide, d'une mise au point par lentille frontale, d'une poignée et de deux écrous permettant de le monter sur pied.

**MODELE I.** Modèle faisant seulement le 6x9, monté avec un objectif 1 : 7,7 anastigmat monté sur obturateur SINGLO donnant la pose en un et deux temps et les instantanés au 1/25<sup>e</sup> et 1/50<sup>e</sup> de seconde.

**MODELE IV.** Modèle donnant à volonté 8 vues 6x9 ou 16 vues 4½x6 sur bobine 6x9 normale. Il est monté avec un objectif TOPAZ-BOYER 1 : 4,5 sur un obturateur à retardement de très haute précision PRONTOR II.

Chaque appareil est livré en boîte avec un déclencheur et un traité de photographie très complet donnant à l'amateur tous les conseils utiles.

**N.-B.** — Le nombre de ces appareils étant très limité et leur prix, un prix de fin de série, nous ne pouvons garantir une livraison suivie.

## Prix du PERFECT AUTOMATIQUE

| DESIGNATION DES APPAREILS ET ACCESSOIRES  | PRIX         |
|---|--------------|
| <b>MODELE I.</b> Avec anastigmat 1 : 7,7 sur SINGLO .....                             | <b>250</b> » |
| ou payable en 8 mensualités de  | <b>33</b> »  |
| <b>Modèle IV.</b> Avec anastigmat TOPAZ-BOYER 1 : 4,5 sur obturateur PRONTOR II ..... | <b>475</b> » |
| ou payable en 10 mensualités de   | <b>50</b> »  |
| Sac cuir noir havane .....  | <b>25</b> »  |
| Bobine PERFECT 6x9 28° Sch. ....  | <b>5 25</b>  |