

## Photo-Hall Perfect Automatique mod. II

---

Fabricant (si # de la marque) :		Pays de fabrication :	Allemagne
Début de fabrication :	1937	Fin de fabrication :	1938
Rareté :	Rare	Page du McKeown :	-
Type d'appareil :	Folding		

### Film

---

Type de film :	120	Nombre maxi de vues :	8
Format :	6 x 9 cm	Format :	6 x 4,5 cm
Format :	6 x 4,5 cm	Format :	
Avancement :	Molette/CIÃ©	Position :	Sur le cotÃ©
Rembobinage :	Non	Position :	-

### Exposition

---

Cellule :	Position :
Sensibilité :	

### Obturateur

---

Marque de l'obturateur :	Gauthier (AGC)	Modèle de l'obturateur :	Prontor
Type d'obturateur :	Central	Vitesses :	

### Objectif

---

Type d'objectif :		Montage de l'objectif :	Fixe
Marque de l'objectif :	Boyer	Modèle de l'objectif :	Anastigmat
Monture d'objectif :		Mode de map :	
Focale :		Ouverture maxi :	

### Divers

---

Type de pile :		Couleur du soufflet :	
Forme du soufflet :		Décentrement horizontal :	
Décentrement vertical :		Second viseur :	
Type de viseur :			

[www.collection-appareils.fr](http://www.collection-appareils.fr)

[www.collection-appareils.fr](http://www.collection-appareils.fr)

# LE PERFECT AUTOMATIQUE

(Modèle spécial du PHOTO-HALL, marque déposée)

## Modèle I

Avec anastigmat  
PERFECT 1 : 4,5

**235** Francs

ou payable en  
10 mensualités de  
**25** francs

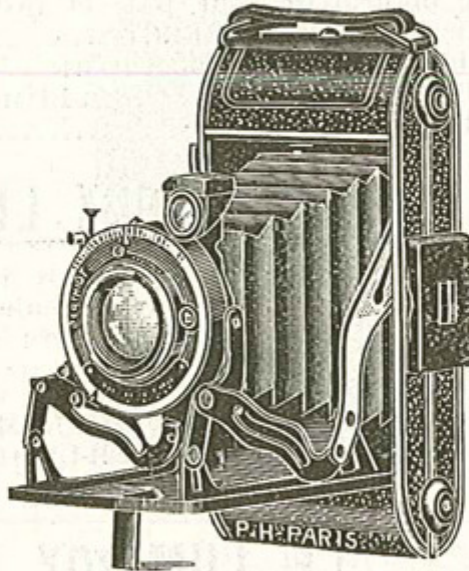


Fig. 4

## Modèle II

Avec anastigmat  
BOYER 1 : 4,5

**395** Francs

ou payable en  
12 mensualités de  
**35** francs

Appareil automatique de grande précision, construit tout en métal gainé maroquin et employant les bobines de pellicules se chargeant en plein jour.

L'appareil mesure fermé 17x8x3½ centimètres et pèse 700 grammes.

Cet appareil est muni d'un soufflet en peau doublé en toile, d'une poignée en cuir, d'un viseur clair réversible permettant de viser dans les deux sens, d'un viseur iconomètre permettant de viser à hauteur d'œil, d'un objectif anastigmat extra-rapide, d'une mise au point par lentille frontale, d'une poignée et de deux écrous permettant de le monter sur pied.

**Modèle I.** Donnant 8 vues 6x9 ou 16 vues 4½x6 sur bobine ordinaire. Il est monté avec un objectif PERFECT 1 : 4,5, sur obturateur à vitesses variables donnant la pose et l'instantané.

**Modèle II.** Appareil WIRGIN soigné à double format donnant sur bobine 6x9 ordinaire soit 8 vues 6x9 soit 16 vues 4½x6. Il est monté avec un objectif BOYER 1 : 4,5 sur obturateur PRONTOR permettant de se photographier soi-même.

Chaque appareil est livré en boîte avec un déclencheur, une instruction et un traité de photographie très complet donnant à l'amateur tous les conseils utiles pour arriver jusqu'à la photographie artistique.

## Prix du PERFECT AUTOMATIQUE

DÉSIGNATION DES APPAREILS ET ACCESSOIRES	PRIX
<u>MODELE I.</u> Avec anastigmat PERFECT 1 : 4,5 sur obturateur..	<b>235</b> »
ou payable en 10 mensualités de	25 »
<u>MODELE II.</u> Appareil WIRGIN. Avec anastigmat BOYER 1 : 4,5	
sur obturateur PRONTOR à retardement (fig. 4).....	<b>395</b> »
ou payable en 12 mensualités de	35 »
Sac en cuir noir ou havane .....	21 »
Bobine de pellicules PERFECT 28° Sch. ....	4 95
.....	9 50