

Photo-Hall Perfect Automatique mod. III

| | | | |
|---------------------------------|---------|-----------------------|-----------|
| Fabricant (si # de la marque) : | | Pays de fabrication : | Allemagne |
| Début de fabrication : | 1938 | Fin de fabrication : | 1938 |
| Rareté : | Rare | Page du McKeown : | - |
| Type d'appareil : | Folding | | |

Film

| | | | |
|----------------|--------------|-----------------------|--------------|
| Type de film : | 120 | Nombre maxi de vues : | 8 |
| Format : | 6 x 9 cm | Format : | 6 x 4,5 cm |
| Format : | 6 x 4,5 cm | Format : | |
| Avancement : | Molette/CIÃ© | Position : | Sur le cotÃ© |
| Rembobinage : | Non | Position : | - |

Exposition

| | |
|---------------|------------|
| Cellule : | Position : |
| Sensibilité : | |

Obturateur

| | | | |
|--------------------------|----------------|--------------------------|-------|
| Marque de l'obturateur : | Gauthier (AGC) | Modèle de l'obturateur : | Vario |
| Type d'obturateur : | Central | Vitesses : | |

Objectif

| | | | |
|------------------------|------------|-------------------------|---------|
| Type d'objectif : | | Montage de l'objectif : | Fixe |
| Marque de l'objectif : | Photo-Hall | Modèle de l'objectif : | Perfect |
| Monture d'objectif : | | Mode de map : | |
| Focale : | | Ouverture maxi : | |

Divers

| | | | |
|-------------------------|--|---------------------------|--|
| Type de pile : | | Couleur du soufflet : | |
| Forme du soufflet : | | Décentrement horizontal : | |
| Décentrement vertical : | | Second viseur : | |
| Type de viseur : | | | |

www.collection-appareils.fr

www.collection-appareils.fr

PERFECT AUTOMATIQUE

(Modèle spécial du PHOTO-HALL, marque déposée)

MODELE I

Avec anastigmat
PERFECT 1 : 7,7

295 Francs

ou payable en
10 mensualités de
32 francs

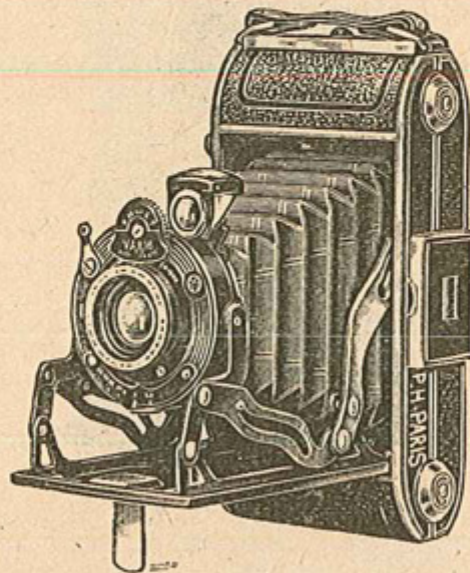


Fig. 1

MODELE III

Avec anastigmat
PERFECT 1 : 4,5

375 Francs

ou payable en
10 mensualités de
42 francs

Appareil automatique de grande précision, construit tout en métal gainé et employant les bobines de pellicules se chargeant en plein jour.

L'appareil mesure fermé 17×8×3½ centimètres et pèse 700 grammes.

Cet appareil est muni d'un soufflet en peau doublé en toile, d'une poignée en cuir, d'un viseur clair réversible permettant de viser dans les deux sens, d'un viseur iconomètre permettant de viser à hauteur d'œil, d'un objectif anastigmat extra-rapide, d'une mise au point par lentille frontale, d'une poignée et de deux écrous permettant de le monter sur pied.

MODELE I. Modèle faisant un seul format 6×9 monté avec un anastigmat 1 : 7,7 sur obturateur SINGLO.

MODELE II. Un seul format monté avec objectif anastigmat 1 : 6,3 sur obturateur VARIO.

MODELE III. Donnant à volonté 8 vues 6×9 ou 16 vues 4½×6 sur bobine 6×9. Il est monté avec objectif 1 4,5 sur obturateur genre VARIO.

Chaque appareil est livré en boîte avec un déclencheur, une instruction et un traité de photographie très complet donnant à l'amateur tous les conseils utiles pour arriver jusqu'à la photographie artistique.

Prix du PERFECT AUTOMATIQUE

| DÉSIGNATION DES APPAREILS ET ACCESSOIRES | PRIX |
|--|--------------|
| MODELE I. Avec anastigmat PERFECT 1 : 7,7..... | 295 » |
| ou payable en 10 mensualités de | 32 » |
| MODELE II. Avec anastigmat PERFECT 1 : 6,3..... | 350 » |
| ou payable en 10 mensualités de | 37 » |