

Photo-Hall Perfect extra mince

Fabricant (si # de la marque) :		Pays de fabrication :	Inconnu
Début de fabrication :	1911	Fin de fabrication :	1914
Rareté :	Rare	Page du McKeown :	-
Type d'appareil :	Chambre		

Film

Type de film :	Plaque	Nombre maxi de vues :	
Format :	6,5 x 9 cm	Format :	
Format :		Format :	
Avancement :	Non	Position :	-
Rembobinage :	Non	Position :	-

Exposition

Cellule :	Position :
Sensibilité :	

Obturbateur

Marque de l'obturateur :	Modèle de l'obturateur :
Type d'obturateur :	Vitesses :

Objectif

Type d'objectif :	Montage de l'objectif :	Fixe
Marque de l'objectif :	Modèle de l'objectif :	Tessar
Monture d'objectif :	Mode de map :	
Focale :	Ouverture maxi :	

Divers

Type de pile :		Couleur du soufflet :	
Forme du soufflet :		Décentrement horizontal :	
Décentrement vertical :		Second viseur :	
Type de viseur :			

www.collection-appareils.fr



Fig. 215.

BLOCK-NOTES $4\frac{1}{2} \times 6$ (Fig. 215)

Petit appareil pliant de volume réduit composé de deux corps métalliques reliés entre eux par un soufflet peau et quatre articulations métalliques. L'obturateur à vitesses variables permet de faire la pose ou l'instantané. L'appareil muni d'un viseur, d'un objectif et de 6 châssis métalliques est livré dans un étui-peau.

Avec objectif rectiligne DARLOT Fr. 100 »
 — — — — — anastigmat TESSAR-ZEISS F : 6,3. 210 »



Fig. 216.

LE "TICKA" FORME MONTRE (Fig. 216)

Cet appareil a l'aspect et le volume d'une montre en argent. Il se charge en plein jour avec des bobines de 25 poses et donne des épreuves de la dimension d'un timbre-poste.

Prix du TICKA avec viseur et objectif achromatique. Fr. 15.50
 Bobine de pellicules de 25 poses 1.50
 Châssis-presse spécial pour tirer 7 épreuves. 1.25
 Agrandisseur donnant une épreuve format $6\frac{1}{2} \times 9$. — 8. »

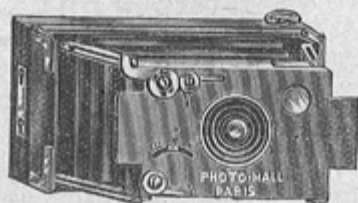


Fig. 217.

L'ENSGNETTE 4×6 (Fig. 217)

Appareil pliant de volume très réduit, se plaçant facilement dans la poche d'un gilet et pouvant se charger en plein jour, avec des bobines de pellicules de 6 poses format 4×6 .

L'obturateur fait à volonté la pose ou l'instantané.
 L'appareil est muni d'un viseur et d'un objectif achromatique.
 N° 1, avec objectif achromatique rapide Fr. 45 »
 N° 2, avec objectif anastigmat, F : 5,6. — 100 »
 Châssis-presse permettant de tirer 2 épreuves 1.25
 Bobines de pellicules de 6 poses. 1.30
 Agrandisseur donnant des épreuves 9×14 10 »

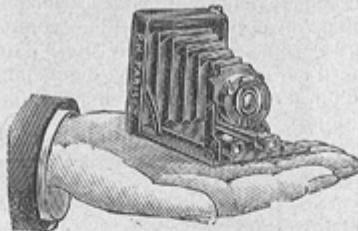


Fig. 218.

POCKET "PERFECT" $4\frac{1}{2} \times 6$ (Fig. 218)

Petit appareil pliant, construit en métal gainé maroquin, pesant seulement 275 grammes et pouvant se mettre facilement dans la poche d'un gilet. L'obturateur est à vitesses variables, fait la pose ou l'instantané et l'appareil est livré avec viseur. 3 châssis simples en métal $4\frac{1}{2} \times 6$ et 1 châssis à glace dépolie.

Avec objectif rectiligne extra-rapide. Fr. 55 »
 — — — — — anastigmat PHOTO-HALL F : 6,8. — 95 »
 — — — — — TESSAR-ZEISS F : 6,3. — 170 »
 Châssis suppl^{re}. Fr. 1.75. Châssis pour film-pack. — 9 »



Fig. 219.

"PERFECT" EXTRA-MINCE $6\frac{1}{2} \times 9$ (Fig. 219)

Petit appareil de poche en aluminium, gainé maroquin, pesant 475 grammes, muni d'un soufflet peau, d'un objectif à diaphragmes iris monté avec obturateur, faisant la pose ou l'instantané et donnant des vitesses variables, d'un viseur clair et niveau de précision, d'un chariot double à crémailière, de deux écrous, de trois châssis métalliques simples pour plaques $6\frac{1}{2} \times 9$, d'un châssis avec glace dépolie et d'un châssis pour l'emploi des pellicules FILM-PACK 6×9 . L'objectif peut se déplacer dans les deux sens.

Avec objectif simili-anastigmat PHOTO-HALL. . Fr. 95 »
 — — — — — anastigmat PHOTO-HALL, F : 6,8. — 125 »
 — — — — — TESSAR-ZEISS, F : 6,3. — 185 »

Franco de port et d'emballage à partir de 25 francs.