

Photo-Hall Perfect Jumelle

Fabricant (si # de la marque) :		Pays de fabrication :	Inconnu
Début de fabrication :	1899	Fin de fabrication :	1927
Rareté :	Rare	Page du McKeown :	-
Type d'appareil :	Jumelle		

Film

Type de film :	Plaque	Nombre maxi de vues :	
Format :	9 x 12 cm	Format :	
Format :		Format :	
Avancement :	Non	Position :	-
Rembobinage :	Non	Position :	-

Exposition

Cellule :	Position :
Sensibilité :	

Obturateur

Marque de l'obturateur :	Modèle de l'obturateur :
Type d'obturateur :	Vitesses :

Objectif

Type d'objectif :	Montage de l'objectif :	Fixe
Marque de l'objectif :	Modèle de l'objectif :	Achromatique
Monture d'objectif :	Mode de map :	
Focale :	Ouverture maxi :	

Divers

Type de pile :		Couleur du soufflet :	
Forme du soufflet :		Décentrement horizontal :	
Décentrement vertical :		Second viseur :	
Type de viseur :			

www.collection-appareils.fr



Fig. 11

LE DÉBUTANT 6×9 (fig. 11)

Petit appareil gainé muni d'un objectif achromatique extra-rapide, d'un obturateur faisant la pose ou l'instantané, de deux viseurs, de trois diaphragmes, de deux écrous et d'une poignée.

Cet appareil qui permet de faire à volonté des clichés sur plaques 6 1/2 × 9 ou sur pellicules en rouleau 6 × 9, constitue l'instrument idéal pour se livrer sans grande dépense au plaisir de la photographie. **55 »**
 Prix de l'appareil avec 1 châssis et une instruction..... Fr. **55 »**
 Plaques extra-rapides 6 1/2 × 9, la boîte de 6..... — **3 »**
 Bobines de pellicules 6 poses KODAK 6 × 9..... — **7 »**
 Châssis supplémentaire 6 1/2 × 9..... — **3 »**
 Sac en toile avec courroie..... — **9 95**



Fig. 12

LE MURO EXPRESS (fig. 12)

Petit appareil en métal gainé, soufflet peau, quatre articulations métalliques, viseur clair avec réticule et œillette, obturateur faisant la pose ou l'instantané et donnant des vitesses variables, objectif rectiligne aplanétique extra-rapide F : 8, avec diaphragmes iris, glace dépolie, six châssis métal simple pour plaques et une instruction.

Formats : 4 1/2 × 6 6 1/2 × 9
 Prix de l'appareil..... Fr. **260 »** **325 »**
 Châssis pour Film-Pack..... — **23 »** **29 »**
 Pochette de 6 châssis à plaques..... — **33 »** **42 »**



Fig. 13

PERFECT-PLIANT 6 1/2 × 9 (fig. 13)

Appareil gainé pour plaques 6 1/2 × 9 ou pellicules FILM-PACK, soufflet peau, objectif extra-rapide à diaphragmes iris avec obturateur à vitesses variables allant jusqu'au 1/100^e de seconde, viseur clair, poignée, déclencheur, écrous, châssis à glace dépolie, trois châssis métal pour plaques 6 1/2 × 9 et instruction.

Avec objectif achromatique..... Fr. **95 »**
 Avec objectif rectiligne extra-rapide..... — **115 »**
 Avec anastigmat PHOTO-HALL F : 6,8..... — **150 »**
 Châssis pour l'emploi des Film-Pack..... — **17 50**
 Sac en toile avec séparation et courroie..... — **10 50**
 Sac imitation cuir avec séparation et courroie... — **17 »**



Fig. 14

LA PERFECT JUMELLE (fig. 14)

Appareil gainé de volume réduit permettant d'obtenir des clichés sur plaques ou sur Film-Pack 9 × 12.

Cet appareil est muni de deux écrous, d'un viseur pliant, d'un objectif achromatique, d'un obturateur pour pose ou instantané à vitesses variables et est livré dans un sac simili-cuir à courroie avec un cadre à glace dépolie, un déclencheur, 6 châssis et une instruction.

Prix de la PERFECT-JUMELLE 9 × 12..... Fr. **95 »**
 Châssis supplémentaire 9 × 12..... — **3 75**
 Châssis pour l'emploi des Film-Pack..... — **19 50**

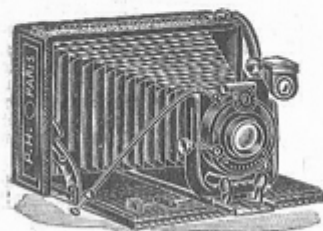


Fig. 15

LA FOLDING " PERFECT "

Appareil léger 10 × 15 (fig. 15), construit en bois noir gainé maroquin, muni d'un soufflet peau, d'un viseur clair réversible, d'un objectif anastigmat F : 6,3 PERFECT, d'un obturateur IBSO donnant la pose courte ou longue et les instantanés jusqu'au 1/100^e de seconde, de deux écrous, d'un double décentrement, d'une crémaillère avec règle graduée et d'un châssis à glace dépolie pour la mise au point.

Prix de la Folding PERFECT 10 × 15 avec déclencheur et 3 châssis..... Fr. **425 »**
 La m^{me}, montée avec anastigmat STYLOR F : 6,3..... — **495 »**
 Châssis supplémentaire..... — **7 50**
 Sac en cuir doublé velours avec courroie..... — **60 »**

Franco de port et d'emballage à partir de 100 francs