

Photo-Hall Perfect Jumelle multiple

Fabricant (si # de la marque) :		Pays de fabrication :	Inconnu
Début de fabrication :	1906	Fin de fabrication :	1906
Rareté :	Rare	Page du McKeown :	-
Type d'appareil :	Jumelle		

Film

Type de film :	Plaque	Nombre maxi de vues :	
Format :	6,5 x 9 cm	Format :	6 x 13 cm
Format :	6 x 13 cm	Format :	
Avancement :	Non	Position :	-
Rembobinage :	Non	Position :	-

Exposition

Cellule :	Position :
Sensibilité :	

Obturbateur

Marque de l'obturateur :	Modèle de l'obturateur :
Type d'obturateur :	Vitesses :

Objectif

Type d'objectif :	Montage de l'objectif :	Fixe
Marque de l'objectif :	Modèle de l'objectif :	SÃ©rie IIA
Monture d'objectif :	Mode de map :	
Focale :	Ouverture maxi :	

Divers

Type de pile :		Couleur du soufflet :	
Forme du soufflet :		Décentrement horizontal :	
Décentrement vertical :		Second viseur :	
Type de viseur :			

www.collection-appareils.fr

www.collection-appareils.fr

LA PERFECT-JUMELLE-MULTIPLE

Permettant de prendre des vues 9×12 ou des vues panoramiques 8×16
(Modèle spécial du PHOTO-HALL, marque déposée)

Pour plaques 6 1/2×9 ou 6×13
avec objectif anastigmat
ZEISS série II A 1 : 3

300 Francs

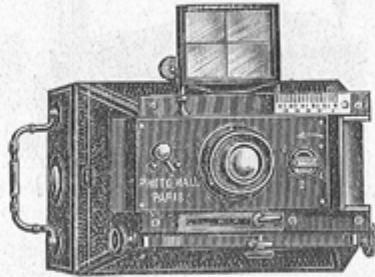


Fig. 31.

Pour plaques 9×12 ou 8×16
avec objectif anastigmat
TESSAR-ZEISS-KRAUSS

350 Francs

Appareil soigné, gainé en maroquin premier choix, monté avec objectif anastigmat extra-rapide à diaphragmes iris et mise au point automatique, muni d'un obturateur à vitesses variables pour pose ou instantané, marchant au doigt ou à la poire. L'appareil est accompagné d'un viseur clair pliant et point de mire, d'un compteur automatique, de deux écrous au pas de vis du congrès, de deux niveaux de précision, d'un châssis à glace dépolie pour la mise au point, d'un châssis magasin contenant 12 porte-plaques 9×12, d'une poire caoutchouc avec tube, d'un étui cuir avec courroie et d'une instruction. L'objectif est indépendant, ce qui permet de le démonter pour pouvoir l'employer au besoin sur une chambre. La partie qui le supporte est mobile, ce qui permet de déplacer l'objectif dans le sens de la largeur ou de la hauteur. L'appareil est également accompagné d'un adaptateur avec glace dépolie quadrillée et 3 châssis métal renfermés dans un sac cuir à courroie. Un verrou suffit pour l'assujettir au corps de la jumelle et l'amateur peut facilement prendre en instantané ou en pose des vues panoramiques 8×16.

Prix de la « Perfect-Jumelle-Multiple », montée avec objectif anastigmat TESSAR-ZEISS-KRAUSS série II B 1 : 6,3 n° 4..... Fr. **350** »

La « Perfect-Jumelle-Multiple » se fait également dans le format 6 1/2×9 avec adaptateur permettant de faire des vues panoramiques 6×13 et vaut, montée avec objectif anastigmat Zeiss — **300** »

PHOTO-JUMELLE CARPENTIER

Pour plaques 6 1/2×9

avec objectif rectiligne

125 Francs

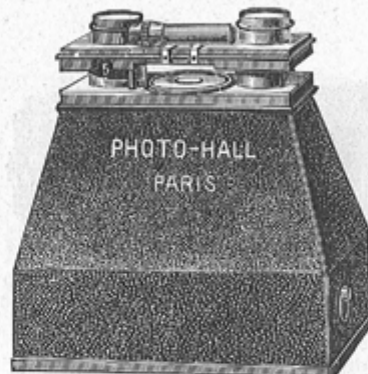


Fig. 32.

Pour plaques 6 1/2×9

avec objectif ZEISS
mise au point et modérateur

277 Francs

Appareil forme jumelle s'employant à hauteur de l'œil, muni d'un magasin à compteur automatique contenant 18 plaques 6 1/2×9 s'escamotant facilement et de deux objectifs dont l'un sert de viseur. L'obturateur se déclenche au doigt ou à la poire. Chaque appareil est accompagné d'un étui cuir à courroie.

Avec objectif rectilinéaire double 1 ^{er} choix.....	Fr. 125 »
— — Zeiss série II A, n° 1.....	— 215 »
Augmentation pour modérateur de vitesse.....	— 12 »
Augmentation pour système de mise au point facultative supprimant l'emploi des lunettes d'approche (fig. 32.).....	— 50 »
Genouillère permettant l'ajustage de la jumelle sur un pied	— 12 »

FRANCO DE PORT ET D'EMBALLAGE A PARTIR DE 25 FRANCS.