

Photo-Hall Perfect Jumelle n°3

Fabricant (si # de la marque) :

Pays de fabrication :

Inconnu

Début de fabrication :

1903

Fin de fabrication :

1914

Rareté :

Rare

Page du McKeown :

-

Type d'appareil :

Jumelle

Film

Type de film :

Plaque

Nombre maxi de vues :

Format :

9 x 12 cm

Format :

Format :

Format :

Avancement :

Non

Position :

-

Rembobinage :

Non

Position :

-

Exposition

Cellule :

Position :

Sensibilité :

Obturbateur

Marque de l'obturateur :

Modèle de l'obturateur :

Type d'obturateur :

Vitesses :

Objectif

Type d'objectif :

Montage de l'objectif :

Fixe

Marque de l'objectif :

Photo-Hall

Modèle de l'objectif :

Anastigmat

Monture d'objectif :

Mode de map :

Focale :

Ouverture maxi :

Divers

Type de pile :

Forme du soufflet :

Couleur du soufflet :

Décentrement vertical :

Décentrement horizontal :

Type de viseur :

Second viseur :

www.collection-appareils.fr

www.collection-appareils.fr

POUR CADEAUX D'ÉTRENNES

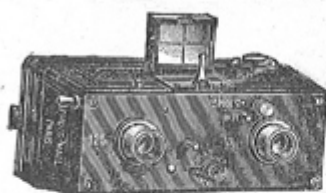


Fig. 508.

PERFECT-JUMELLE-STÉRÉO N° 1 (Fig. 508).

Petite jumelle stéréoscopique en noyer recouvert de maroquin, montée avec objectifs rectilinéaires doubles, extra-rapides, et obturateur pour pose ou instantané, à vitesses variables, marchant au doigt ou à la poire. Cet appareil est muni d'écrans, d'un viseur pliant à index, et de 6 châssis simples métalliques. Il est livré avec sac noir genre peau gros grains, et courroie.

Prix en format 45 × 107 Fr. 45 »
 — — 6 × 13. Fr. 55 »

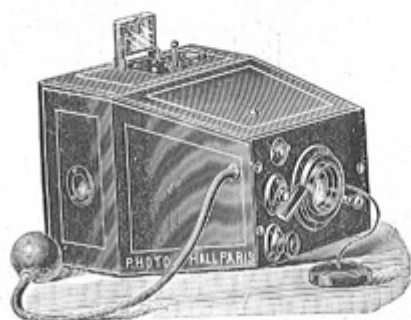


Fig. 509.

PERFECT-JUMELLE N° 0 (Fig. 509).

Appareil 9 × 12, de volume réduit, pesant 900 grammes, gainé en maroquin, muni de deux niveaux, deux écrous au pas du congrès, d'un objectif rectiligne aplanétique PHOTO-HALL à diaphragmes iris et monture hélicoïdale permettant d'en modifier le foyer, d'un obturateur à vitesses variables pour pose ou instantané, marchant au doigt ou à la poire, d'un viseur pliant, de 6 châssis métalliques 9 × 12, d'un étui noir à courroie, d'une poire caoutchouc et d'une instruction. Fr. 70 »

Le même appareil monté avec objectif HERMAGIS. Fr. 95 »



Fig. 510.

PERFECT-JUMELLE N° 1 (Fig. 510).

Appareil soigné, de volume réduit, gainé en maroquin, monté avec objectif anastigmat extra-rapide PHOTO-HALL à diaphragmes iris et mise au point automatique, muni d'un obturateur à vitesses variables pour pose ou instantané, marchant au doigt ou à la poire. L'appareil est accompagné d'un viseur clair pliant, d'un compteur, de deux écrous, de deux niveaux, d'un châssis magasin contenant 12 porte-plaques 9 × 12, d'un châssis à glace dépolie, d'une poire caoutchouc, d'un étui cuir à courroie et d'une instruction.

Prix. Fr. 190 »
 Le même appareil monté avec objectif Zeiss ou Goerz. Fr. 250 »

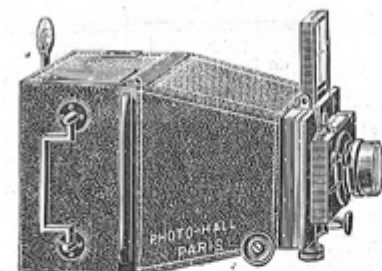


Fig. 511.

PERFECT-JUMELLE N° 2 (Fig. 511).

La construction de cet appareil 9 × 12 est identique à celle de la Perfect. Jumelle N° 1, à l'exception de la partie avant qui est mobile dans les deux sens, ce qui permet de déplacer l'objectif.

Cet avantage est appréciable dans bien des cas, par exemple lorsqu'il s'agit de prendre des monuments élevés que le recul trop limité ne permet pas d'obtenir en entier, ou lorsqu'il s'agit de corriger un paysage dans lequel on obtient trop de ciel ou trop de terrain au premier plan.

Prix de l'appareil monté avec objectif anastigmat PHOTO-HALL. Fr. 225 »

Le même appareil monté avec objectif Zeiss ou Goerz. Fr. 285 »



Fig. 512.

PERFECT-JUMELLE N° 3 (Fig. 512).

Appareil 9 × 12 spécial pour les pays chauds, construit en aluminium poli et verni et pesant 1800 grammes. Cette jumelle est montée avec objectif anastigmat à diaphragmes iris et mise au point variable, pouvant se déplacer dans les deux sens. L'obturateur est construit tout en métal, peut servir pour la pose et l'instantané, possède des vitesses variables par frein à air et se déclenche à volonté au doigt ou à la poire. L'appareil est muni d'un viseur pliant à index se décentrant automatiquement, de deux écrous, de 12 châssis pour plaques 9 × 12, d'une poire caoutchouc, d'une glace dépolie et d'un étui en cuir dur à courroie.

Prix de l'appareil avec objectif anastigmat PHOTO-HALL Fr. 275 »

Le même appareil monté avec objectif Zeiss ou Goerz. Fr. 335 »

Franco de port et d'emballage à partir de 25 francs.