

Photo-Hall Perfect Jumelle StÃ©rÃ©o nÂ°1

Fabricant (si # de la marque) :		Pays de fabrication :	Inconnu
DÃ©but de fabrication :	1905	Fin de fabrication :	1932
RaretÃ© :	Rare	Page du McKeown :	-
Type d'appareil :	Jumelle stÃ©rÃ©o		

Film

Type de film :	Plaque	Nombre maxi de vues :	
Format :	45 x 107 mm	Format :	
Format :		Format :	
Avancement :	Non	Position :	-
Rembobinage :	Non	Position :	-

Exposition

Cellule :	Position :
SensibilitÃ© :	

Obturbateur

Marque de l'obturateur :	ModÃ¨le de l'obturateur :
Type d'obturateur :	Vitesses :

Objectif

Type d'objectif :	Montage de l'objectif :	Fixe
Marque de l'objectif :	ModÃ¨le de l'objectif :	Achromatique
Monture d'objectif :	Mode de map :	
Focale :	Ouverture maxi :	

Divers

Type de pile :		Couleur du soufflet :	
Forme du soufflet :		DÃ©centrement horizontal :	
DÃ©centrement vertical :		Second viseur :	
Type de viseur :			

www.collection-appareils.fr

www.collection-appareils.fr

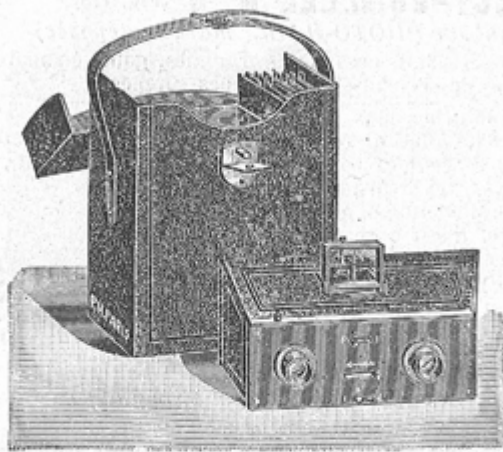


Fig. 130.

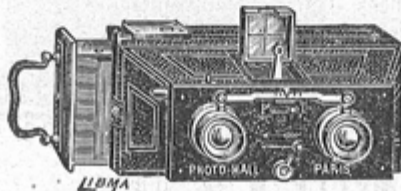


Fig. 131.



Fig. 132.



Fig. 133.

PERFECT-STEREO N° 1, 45 × 107 (Fig. 130)

(Modèle spécial du PHOTO-HALL, marque déposée)

Jumelle métallique gainée maroquin, pour plaques 45×107, mesurant : largeur 6 %, longueur 13 %, hauteur 7 % et pesant 280 grammes. Cet appareil est muni de deux objectifs extra-rapides, d'un obturateur pour pose ou instantané, à vitesses variables, d'un viseur pliant, d'un écrou, de six châssis métalliques simples, et est livré avec un sac à courroie, une poire caoutchouc, un châssis à glace dépolie et une instruction.

Perfect-Stereo n° 1, objectifs achromatiques.... Fr. 45 »
 — rectilignes Balbreck..... — 75 »

PERFECT-STEREO N° 2, 45 × 107 (Fig. 131)

(Modèle spécial du PHOTO-HALL, marque déposée)

Jumelle stéréoscopique pour plaques 45×107, fût en noyer recouvert de maroquin, mesurant : longueur 15 %, largeur 6 %, hauteur 12 % et pesant 750 grammes, montée avec deux objectifs rectilignes premier choix BALBRECK à diaphragmes iris,

munis d'un obturateur pour pose ou instantané, marchant au doigt ou à la poire et donnant des vitesses variables. Cet appareil est muni d'un écrou, d'un viseur pliant à index, d'une glace dépolie, d'un magasin indépendant pour 12 plaques et d'un compteur automatique. Il est livré dans un sac riche en cuir doublé velours et est accompagné d'une poire en caoutchouc, de la glace dépolie et d'une instruction.

Avec objectifs rectilignes BALBRECK..... Fr. 120 »
 — anastigmats PHOTO-HALL — 200 »

LE GLYPHOSCOPE 45 × 107 (Fig. 132)

Petite jumelle en ivoirine noire, polie, donnant des clichés format 45×107, montée avec deux objectifs achromatiques et un obturateur pour pose ou instantané, marchant au doigt ou à la poire. Elle possède trois diaphragmes, un viseur clair pliant, un trou cône pour fixer l'appareil sur un pied et six châssis métalliques simples.

Cet instrument peut se transformer en stéréoscope. Il suffit d'enlever la partie avant et de glisser à l'arrière un châssis métallique fourni avec l'appareil et qui sert à recevoir le positif..... Fr. 35 »

Le même appareil en bois recouvert de maroquin.... — 38 50
 Sac avec courroie et séparation..... — 6 50

LE VERASCOPE 45 × 107

Cet appareil tout en métal, pèse 980 grammes et se compose des objets suivants : Le corps de l'appareil formé de deux chambres noires avec leurs objectifs rectilignes munis d'obturateurs instantanés et à pose, un châssis à escamoter formant magasin pouvant contenir 12 plaques, un viseur pour photographe à hauteur de l'œil, un compteur, un volet de sûreté, 12 châssis en tôle d'acier, un écran riche à courroie en maroquin, à double fermeture, un châssis pour tirer les positifs, un châssis pour regarder les positifs et un viseur pliant.

Prix de l'appareil avec objectifs rectilignes..... Fr. 175 »
 Augmentation pour un compteur automatique..... — 15 »
 — vitesses variables — 10 »

VERASCOPE MODÈLE 1908 (Fig. 133)

Ce nouveau modèle monté avec objectifs TESSAR-ZEISS 1 : 6, 3 possède le système supprimant le tirage du volet au moment de photographier et est muni de tous les perfectionnements : compteur automatique, vitesses variables, viseur clair redresseur, fermeture de sûreté, viseur clair, niveau d'eau, douille, cône, diaphragmes, déclenchement à la poire et dispositif spécial permettant le décentrement des objectifs. Prix avec sac riche et courroie..... Fr. 540 »

Le même appareil avec les écrans jaunes pour la photographie des couleurs et huit porte-plaques spéciaux destinés à recevoir les plaques autochromes..... — 570 »

FRANCO DE PORT ET D'EMBALLAGE A PARTIR DE 25 FRANCS.