

Photo-Hall Perfect Jumelle StÃ©rÃ©o nÂ°2

Fabricant (si # de la marque) :		Pays de fabrication :	Inconnu
DÃ©but de fabrication :	1905	Fin de fabrication :	1932
RaretÃ© :	Rare	Page du McKeown :	-
Type d'appareil :	Jumelle stÃ©rÃ©o		

Film

Type de film :	Plaque	Nombre maxi de vues :	
Format :	6 x 13 cm	Format :	
Format :		Format :	
Avancement :	Non	Position :	-
Rembobinage :	Non	Position :	-

Exposition

Cellule :	Position :
SensibilitÃ© :	

Obturbateur

Marque de l'obturateur :	ModÃ¨le de l'obturateur :
Type d'obturateur :	Vitesses :

Objectif

Type d'objectif :	Montage de l'objectif :	Fixe
Marque de l'objectif :	ModÃ¨le de l'objectif :	Anastigmat
Monture d'objectif :	Mode de map :	
Focale :	Ouverture maxi :	6,3

Divers

Type de pile :		Couleur du soufflet :	
Forme du soufflet :		DÃ©centrement horizontal :	
DÃ©centrement vertical :		Second viseur :	
Type de viseur :			

www.collection-appareils.fr

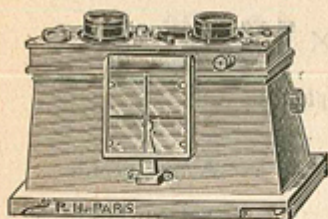


Fig. 1549

PERFECT-STÉRÉO 6×13 N° 2

Jumelle stéréoscopique 6×13 construite en aluminium fondu poli et verni (fig. 1549), munie de deux objectifs anastigmats F : 6,3 très lumineux, d'un obturateur à vitesses variables de 1/5 à 1/200^e de seconde, d'un jeu de diaphragmes, d'un déclencheur métallique, d'un viseur clair pliant grand modèle, d'un niveau, d'un trou cône, d'un châssis à glace dépolie, de six châssis nickel pour plaques 6×13 et d'un sac havane tout cuir doublé velours, à serrure. Fr. **750 »**

La même jumelle, avec anastigmats STYLOR ROUSSEL F : 4,5..... — **900 »**

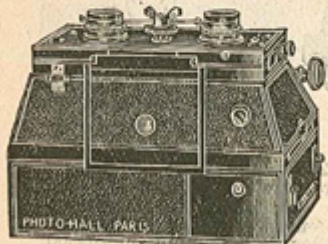


Fig. 1550

LE BIOSCOPE 6×13 (fig. 1550)

Jumelle stéréoscopique et panoramique de haute précision en noyer recouvert de maroquin, munie de deux objectifs anastigmats à diaphragmes iris, d'un obturateur faisant la pose ou l'instantané et donnant des vitesses variables allant de 1/2 à 1/200^e de seconde, d'un viseur, d'un écrou, d'un niveau, d'un magasin, d'un étui en cuir, doublé velours à courroie, d'un déclencheur et d'une instruction.

Avec anastigmats HERMAGIS F : 6,8 Fr. **1160 »**
Avec anastigmats BERTHIOT F : 5,7. — **1250 »**

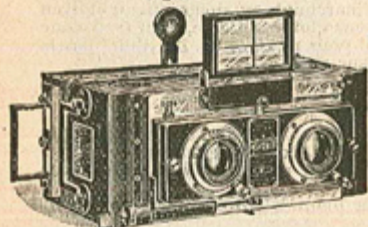


Fig. 1551

LE MONOBLOC 6×13 (fig. 1551)

Appareil stéréo-panoramique en bois et métal gainé pesant 1000 grammes, muni de deux objectifs anastigmats à diaphragmes iris, d'un obturateur à régulateur de vitesse par le vide, d'un viseur de précision, d'une mise au point par monture hélicoïdale, d'une glace dépolie, d'un écrou, d'un niveau, d'un déclencheur, de deux magasins, d'un étui-cuir et d'une instruction.

Avec anastigmats BERTHIOT F : 5,7. Fr. **1180 »**
Avec anastigmats ZEISS F : 6,3 — **1475 »**

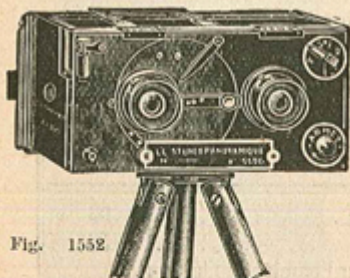


Fig. 1552

STÉRÉO-LEROY 6×13 (fig. 1552)

Jumelle stéréo-panoramique en métal permettant de faire des vues stéréoscopiques 6×13 ou des vues panoramiques 6×13.

Elle est munie de deux objectifs anastigmats à diaphragmes iris, d'un viseur DAVANNE et d'un obturateur à vitesses variables et est livrée dans un sac en maroquin avec six châssis en nickel, un déclencheur et une instruction.

Avec périgraphes BERTHIOT..... Fr. **1480 »**
Avec anastigmats ZEISS F : 6,3 — **1650 »**

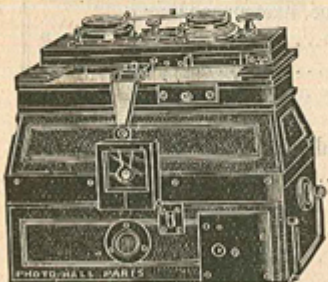


Fig. 1553

STÉRÉOSPIDO 6×13 (fig. 1553)

Jumelle stéréoscopique panoramique à décentrement et visée simplifiée, gainée en maroquin.

Ses dimensions sont 14×8×17 c/m et son poids 1.320 grammes. Elle est munie de deux objectifs anastigmats à diaphragmes iris montés avec obturateur de précision du congrès (Brevet Decaux), faisant la pose ou l'instantané, marchant au doigt ou avec déclencheur, d'un viseur clair à réticule et aiguille de mire, d'un magasin, d'une mise au point par monture hélicoïdale, d'un écrou, d'un châssis à glace dépolie et est livrée dans un sac à courroie.

Avec TESSAR-ZEISS F : 6,3 Fr. **2050 »**
Modèle métallique panoramique avec TESSAR-ZEISS F : 4,5..... — **2275 »**

Franco de port et d'emballage à partir de 50 francs