

Photo-Hall Perfect Jumelle StÃ©rÃ©o nÂ°5

Fabricant (si # de la marque) :		Pays de fabrication :	France
DÃ©but de fabrication :	1910	Fin de fabrication :	1918
RaretÃ© :	Rare	Page du McKeown :	-
Type d'appareil :	Jumelle stÃ©rÃ©o		

Film

Type de film :	Plaque	Nombre maxi de vues :	
Format :	6 x 13 cm	Format :	
Format :		Format :	
Avancement :	Non	Position :	-
Rembobinage :	Non	Position :	-

Exposition

Cellule :	Position :
SensibilitÃ© :	

Obturbateur

Marque de l'obturateur :	ModÃ¨le de l'obturateur :
Type d'obturateur :	Vitesses :

Objectif

Type d'objectif :	Montage de l'objectif :	Fixe
Marque de l'objectif :	ModÃ¨le de l'objectif :	Rectiligne
Monture d'objectif :	Mode de map :	
Focale :	Ouverture maxi :	

Divers

Type de pile :		Couleur du soufflet :	
Forme du soufflet :		DÃ©centrement horizontal :	
DÃ©centrement vertical :		Second viseur :	
Type de viseur :			

L'appareil original est un Bioscope de Caillon.

www.collection-appareils.fr

www.collection-appareils.fr

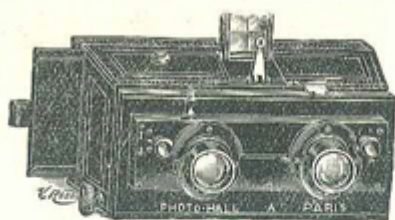


Fig. 81.

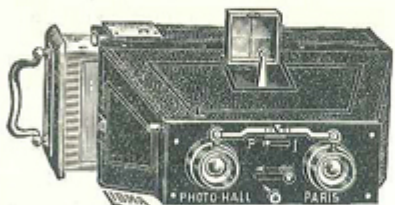


Fig. 82.

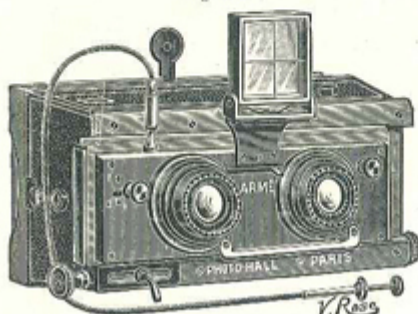


Fig. 83.

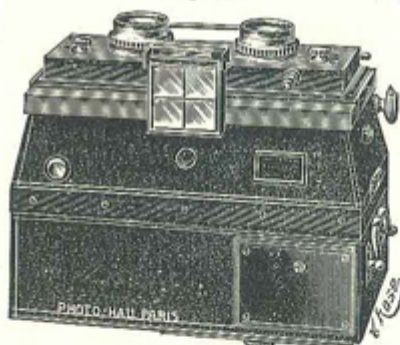


Fig. 84.



Fig. 85.



Fig. 86.

PERFECT-STÉRÉO N° 3, 6×13 (Fig. 81)

Jumelle pour plaques stéréoscopiques 6×13, fût noyer recouvert de maroquin premier choix, mesurant : longueur 16 ^c/_m, largeur 8 ^c/_m, hauteur 9 ^c/_m et pesant 550 grammes.

Cet appareil est muni de deux objectifs extra-rapides, d'un obturateur pour pose ou instantané, marchant au doigt ou avec déclencheur métallique, d'une mise au point à crémaillère permettant de prendre des vues à partir de 2 mètres, d'un niveau, d'un viseur pliant à index et d'un écrou. Chaque appareil est livré avec 6 châssis simples en métal, un châssis à glace dépolie, un déclencheur et une instruction.

Avec objectifs périscopiques extra-rapides	Fr. 65 »
— — rectilignes BALBRECK	95 »
Châssis supplémentaires	2 »
Sac noir doublé velours avec longue courroie	5.50

PERFECT-STÉRÉO N° 4, 6×13 (Fig. 82)

Jumelle pour plaques stéréoscopiques 6×13, pesant 950 grammes, fût en noyer recouvert de maroquin, munie de deux objectifs d'un obturateur pour pose ou instantané à vitesses variables, marchant au doigt ou avec déclencheur métallique, d'un écrou, d'un viseur pliant, d'une glace dépolie, d'un magasin indépendant pour 12 plaques, d'un compteur automatique, d'un déclencheur et d'une instruction.

Avec objectifs rectilignes BALBRECK	Fr. 140 »
— — anastigmats PHOTO-HALL F : 6, 8,	225 »
— — — TESSAR-ZEISS F : 6, 3.	375 »
Magasin supplémentaire avec porte-plaques	65 »
Châssis porte-plaques 6×13 La pièce.	60
Sac en cuir doublé velours avec longue courroie	15 »

PERFECT-STÉRÉO N° 5, 6×13 (Fig. 83)

Jumelle gainée maroquin, pour plaques stéréoscopiques 6×13, avec décentrement permettant de prendre des vues panoramiques. Le poids de la jumelle est de 700 grammes. Une mise au point permet de prendre des vues depuis la distance de 2 mètres et l'appareil est muni d'écrous. La transformation de la jumelle, pour prendre des vues panoramiques, s'obtient en une seule manœuvre. L'obturateur fait la pose ou l'instantané, fonctionne au doigt ou à l'aide d'un déclencheur métallique et possède des vitesses variables. Chaque appareil est livré avec un cadre à verre dépoli, un déclencheur métallique et 6 châssis métalliques simples 6×13.

Avec objectifs rectilignes BALBRECK	Fr. 150 »
— — anastigmats PHOTO-HALL F : 6,3	235 »
— — — TESSAR-ZEISS F : 6, 3	370 »

Le même appareil, livré avec châssis magasin pour 12 plaques 6×13 (fig. 84) à la place de 6 châssis métalliques simples occasionne une augmentation de

Magasin supplémentaire avec porte-plaques	65 »
Châssis simple en métal	2 »
— — en nickel inoxydable	4 »
Sac en cuir doublé velours avec longue courroie	15 »
Châssis double à rideaux pour plaques autochromes	15 »
Déclencheur métallique de rechange	3.50

STÉRÉOSCOPES POUR VUES 6×13

N° 1500. Modèle pliant, en métal nickelé	Fr. 5.50
— 1510. En acajou, bonnettes fixes	5.50
— 1525. — jumelle à crémaillère	12.50
— 1535. — — , verres achromatiques	18 »

CHASSIS-PRESSE STÉRÉOSCOPIQUE 6×13

pour le tirage des positifs sur verre

En noyer ciré (fig. 76)	Fr. 3.90
En ivoire noire (fig. 86)	6 »

Franco de port et d'emballage à partir de 25 francs