

## Photo-Hall Perfect Pliant de luxe

---

Fabricant (si # de la marque) :		Pays de fabrication :	Inconnu
Début de fabrication :	1922	Fin de fabrication :	1922
Rareté :	Rare	Page du McKeown :	-
Type d'appareil :	Chambre		

### Film

---

Type de film :	Plaque	Nombre maxi de vues :	
Format :	9 x 12 cm	Format :	
Format :		Format :	
Avancement :	Non	Position :	-
Rembobinage :	Non	Position :	-

### Exposition

---

Cellule :	Position :
Sensibilité :	

### Obturateur

---

Marque de l'obturateur :	F. Deckel	Modèle de l'obturateur :	Compur
Type d'obturateur :	Central	Vitesses :	

### Objectif

---

Type d'objectif :		Montage de l'objectif :	Fixe
Marque de l'objectif :	Berthiot	Modèle de l'objectif :	Anastigmat
Monture d'objectif :		Mode de map :	
Focale :		Ouverture maxi :	

### Divers

---

Type de pile :		Couleur du soufflet :	
Forme du soufflet :		Décentrement horizontal :	
Décentrement vertical :		Second viseur :	
Type de viseur :			

[www.collection-appareils.fr](http://www.collection-appareils.fr)

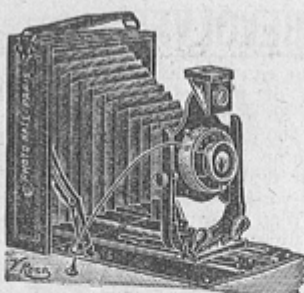


Fig. 1204

### PERFECT-PLIANT 9×12 N° 1

Appareil gainé pour plaques 9 × 12 ou pellicules FILM-PACK, soufflet peau, viseur clair, poignée, écrous, objectif à diaphragmes iris avec obturateur pour pose et instantané à vitesses variables donnant jusqu'au 1/100<sup>e</sup> de seconde, déclencheur, châssis à glace dépolie, trois châssis métal pour plaques 9 × 12 et instruction.

Avec objectif simili-rectiligne.....	Fr. 19 »
Avec objectif rectiligne .....	99 »
Sac en toile grise avec courroie.....	9 75
Châssis pour l'emploi des Film-Pack.....	15 75

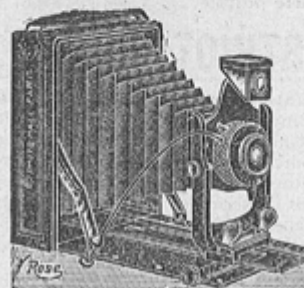


Fig. 1205

### PERFECT-PLIANT 9×12 N° 2

Appareil gainé maroquin pour plaques 9 × 12 ou pellicules FILM-PACK, soufflet peau, viseur clair, poignée, écrous, crémaillère de mise au point, objectif à diaphragmes iris pouvant se décentrer, obturateur pour pose et instantané à vitesses variables jusqu'au 1/100<sup>e</sup> de seconde, déclencheur, châssis à glace dépolie, trois châssis métal pour plaques 9 × 12 et instruction.

Avec objectif rectiligne extra-rapide....	Fr. 145 »
Anastigmat PHOTO-HALL F : 6,8.....	195 »
Anastigmat BERTHIOT F : 6,8.....	295 »
Châssis pour l'emploi des Film-Pack.....	15 75
Sac imitation cuir avec courroie.....	12 75

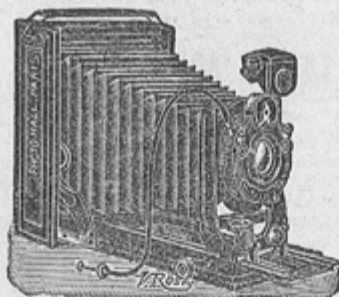


Fig. 1206

### PERFECT-PLIANT 9×12 N° 3

Appareil de construction très soignée pour plaques 9 × 12 ou pellicules FILM-PACK, soufflet peau, viseur clair avec niveau, poignée, écrous, crémaillère, objectif ANASTIGMAT à diaphragmes iris pouvant se décentrer, obturateur de précision pour pose et instantané à vitesses variables jusqu'au 1/100<sup>e</sup> de seconde, déclencheur, châssis à glace dépolie, trois châssis métal pour plaques 9 × 12 et instruction.

Avec anastigmat PHOTO-HALL F : 6,3. Fr.	295 »
Avec anastigmat STYLOR F : 6,3. —	335 »
Avec anastigmat BERTHIOT F : 5,7. —	395 »
Sac tout cuir doublé velours.....	27 »
Châssis pour l'emploi des Film-Pack.....	15 75

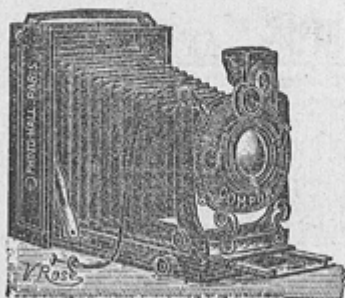


Fig. 1207

### PERFECT-PLIANT DE LUXE

Appareil de haute précision 9 × 12 en métal gainé maroquin, soufflet peau, double coulisse à/ crémaillère, poignée, viseur avec niveau, objectif anastigmat extra-lumineux à grande ouverture, diaphragmes iris et décentrement en hauteur et en largeur, obturateur COMPUR, écrous, déclencheur, 3 châssis pour plaques 9 × 12, châssis à glace dépolie et instruction.

Avec anastigmat STYLOR F : 4,5. Fr.	690 »
Avec anastigmat BERTHIOT F : 4,5. —	740 »
Avec anastigmat ZEISS-IÉNA F : 4,5. —	790 »
Châssis pour Film-Pack.....	20 »
Sac tout cuir doublé velours.....	27 »
Écran pour photographies de couleurs... —	22 »
Pochette de 3 châssis supplémentaires .. —	19 50

**Franco de port et d'emballage à partir de 50 francs**