

Photo-Hall Perfect Pliant de luxe n°0

Fabricant (si # de la marque) :

Pays de fabrication :

Inconnu

Début de fabrication : 1921

Fin de fabrication :

1922

Rareté : Rare

Page du McKeown :

-

Type d'appareil : Chambre

Film

Type de film : Plaque

Nombre maxi de vues :

Format : 6,5 x 9 cm

Format :

Format :

Format :

Avancement : Non

Position :

-

Rembobinage : Non

Position :

-

Exposition

Cellule :

Position :

Sensibilité :

Obturateur

Marque de l'obturateur : F. Deckel

Modèle de l'obturateur :

Compur

Type d'obturateur : Central

Vitesses :

Objectif

Type d'objectif :

Montage de l'objectif :

Fixe

Marque de l'objectif : Berthiot

Modèle de l'objectif :

Anastigmat

Monture d'objectif :

Mode de map :

Focale :

Ouverture maxi :

Divers

Type de pile :

Forme du soufflet :

Couleur du soufflet :

Décentrement vertical :

Décentrement horizontal :

Type de viseur :

Second viseur :

www.collection-appareils.fr



Fig. 1200

PERFECT-PLIANT 6 1/2 x 9 N° 0

Appareil gainé pour plaques 6 1/2 x 9 ou pellicules FILM-PACK, soufflet peau, objectif extra-rapide à diaphragmes iris avec obturateur à vitesses variables allant jusqu'au 1/100^e de seconde, viseur clair, poignée, crémaillère, déclencheur, écrous, châssis à glace dépolie, trois châssis métal pour plaques 6 1/2 x 9 et instruction.

Avec objectif achromatique.....	Fr.	80 »
Avec objectif rectiligne extra-rapide	—	135 »
Avec anastigmat PHOTO-HALL F : 6,3.....	—	195 »
Sac imitation cuir doublé velours	—	12 50
Châssis pour l'emploi des Film-Pack	—	15 75

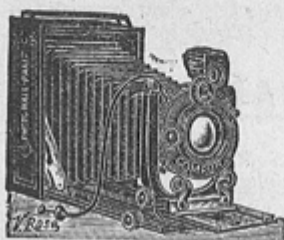


Fig. 1201

PERFECT-PLIANT DE LUXE

Appareil de haute précision en métal gainé maroquin, soufflet peau, double coulisse à crémaillère pour plaques 6 1/2 x 9 ou pellicules FILM-PACK, poignée, viseur avec niveau, objectif anastigmat extra-lumineux à grande ouverture, diaphragmes iris et décentrement en hauteur et en largeur, obturateur COMPUR, écrous, déclencheur, 3 châssis pour plaques 6 1/2 x 9, châssis à glace dépolie et instruction.

Avec anastigmat STYLOR F : 4,5.....	Fr.	490 »
Avec anastigmat BERTHIOT F : 4,5.....	—	570 »
Avec anastigmat ZEISS-IÉNA F : 4,5.....	—	640 »
Pochette de 3 châssis supplémentaires	—	24 »
Châssis pour Film-Pack.....	—	17 50
Sac tout cuir doublé velours	—	20 »



Fig. 1202

MIGNON 4 1/2 x 6 & 6 1/2 x 9

Petit appareil de poche en métal recouvert de maroquin, soufflet peau, quatre articulations assurant une rigidité parfaite, viseur clair avec réticule et œilleton, obturateur faisant la pose ou l'instantané et donnant des vitesses variables, objectif extra-rapide avec diaphragmes iris et système spécial pour prendre des vues à distance rapprochée, glace dépolie, six châssis métal et instruction.

Formats.....	4 1/2 x 6	6 1/2 x 9
Avec objectif rectiligne F : 8.....	Fr.	110 » 150 »
Avec anastigmat MURER F : 6,5.....	—	150 » 250 »
Châssis pour Film-Pack.....	—	12 » 15 »
Pochette de 6 châssis à plaques.....	—	15 » 20 »

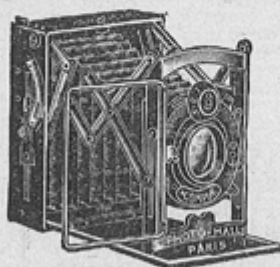


Fig. 1203

LE NOXA 6 1/2 x 9 (fig. 1203)

Petit appareil en métal gainé maroquin, soufflet peau avec ciseaux assurant un parallélisme parfait et système de mise au point par bielle se déplaçant sur un secteur, viseur iconomètre, objectif anastigmat et obturateur pour pose et instantané à vitesses variables, 3 châssis pour plaques, un châssis à glace dépolie, déclencheur et instruction.

Anastigmat PHOTO-HALL F : 6,3.....	Fr.	295 »
Anastigmat BERTHIOT F : 5,7.....	—	495 »
Anastigmat ZEISS-IÉNA F : 4,5.....	—	685 »
Châssis pour FILM-PACK.....	—	15 »

Franco de port et d'emballage à partir de 50 francs