

# Photo-Hall Perfect Pliant de luxe n°4

---

Fabricant (si # de la marque) :		Pays de fabrication :	Inconnu
Début de fabrication :	1921	Fin de fabrication :	1922
Rareté :	Rare	Page du McKeown :	-
Type d'appareil :	Chambre		

## Film

---

Type de film :	Plaque	Nombre maxi de vues :	
Format :	9 x 12 cm	Format :	
Format :		Format :	
Avancement :	Non	Position :	-
Rembobinage :	Non	Position :	-

## Exposition

---

Cellule :	Position :
Sensibilité :	

## Obturateur

---

Marque de l'obturateur :	F. Deckel	Modèle de l'obturateur :	Compur
Type d'obturateur :	Central	Vitesses :	

## Objectif

---

Type d'objectif :		Montage de l'objectif :	Fixe
Marque de l'objectif :	Berthiot	Modèle de l'objectif :	Stellor
Monture d'objectif :		Mode de map :	
Focale :		Ouverture maxi :	

## Divers

---

Type de pile :		Couleur du soufflet :	
Forme du soufflet :		Décentrement horizontal :	
Décentrement vertical :		Second viseur :	
Type de viseur :			

[www.collection-appareils.fr](http://www.collection-appareils.fr)

# PERFECT-PLIANT DE LUXE

Pour Plaques ou Film-Pack se chargeant en plein jour  
(Modèle spécial du PHOTO-HALL, marque déposée)

**6 ½ × 9**

**9 × 12**

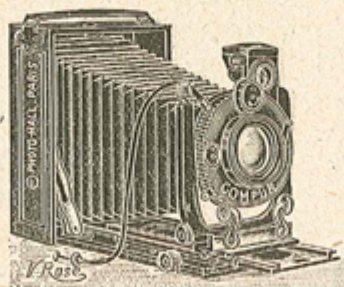
objectif anastigmat

objectif anastigmat

STYLOR F : 4,5

ZEISS F : 4,5

**490 Francs**



**790 Francs**

Fig. 8

Appareil pliant de **haute précision** pour plaques ou pellicules **FILM-PACK** se chargeant en plein jour, **construit tout en métal** gainé maroquin, ferrures nickelées, muni d'un soufflet peau, d'une double coulisse à crémaillère, d'une poignée en cuir, d'un objectif **anastigmat extra-lumineux à grande ouverture** à diaphragmes iris avec obturateur de précision **COMPUR** monté au centre des lentilles, marchant au doigt ou au moyen du déclencheur métallique et donnant des vitesses variables, d'un viseur clair redresseur permettant de viser dans les deux sens et niveau de précision placé sur le côté.

**L'appareil 6 ½ × 9 mesure fermé 12 × 9 × 4 centimètres et pèse 700 grammes**

**L'appareil 9 × 12 mesure fermé 15 × 11 × 5 centimètres et pèse 1.100 grammes**

**L'appareil 10 × 15 mesure fermé 18 × 12 × 5 centimètres et pèse 1.500 grammes**

La partie qui supporte l'objectif peut se déplacer en hauteur ou en largeur par vis micrométrique. L'appareil est muni de deux écrous au pas de vis du congrès permettant de le monter en hauteur ou en largeur sur un pied, ainsi que d'un châssis à glace dépolie avec capuchon spécial supprimant l'emploi du voile noir pour la mise au point.

Cet appareil est particulièrement recommandé pour la **photographie des couleurs** au moyen des plaques **AUTOCHROMES**.

Chaque appareil est livré avec trois châssis en pochette, un châssis à glace dépolie, un déclencheur métallique, une instruction et un traité de photographie.

**Prix du PERFECT-PLIANT DE LUXE, monté avec objectif**

DÉSIGNATION DES APPAREILS ET ACCESSOIRES	6 ½ × 9	9 × 12	10 × 15
Anastigmat STYLOR-ROUSSEL F: 4,5....	490 »	690 »	840 »
Anastigmat STELLOR-BERTHIOT F: 4.....	570 »	740 »	920 »
Anastigmat TESSAR-ZEISS-IÉNA F: 4,5....	640 »	790 »	990 »
Ecran spécial pour la photographie des couleurs.	16 »	22 »	25 »
Pochette de 3 châssis supplémentaires.....	24 25	19 50	40 50
Châssis pour pellicules FILM-PACK.....	17 50	20 »	34 »
Sac tout cuir doublé velours, avec courroie.....	20 »	27 »	35 »
Plaques extra-rapides PERFECT. La douzaine.	2 95	4 95	7 95
Plaques "AUTOCHROMES". La boîte de 4.	5 »	9 »	14 50
BLOC-FILM-PLAVIC, 12 poses (émulsion Lumière).....	5 90	11 20	15 40
FILM-PACK-KODAK, 12 poses.....	6 60	13 »	17 40

**Franco de port et d'emballage à partir de 50 francs**