

# Photo-Hall Perfect Pliant de luxe n°6

---

Fabricant (si # de la marque) :

Pays de fabrication :

Inconnu

Début de fabrication : 1921

Fin de fabrication :

1922

Rareté : Rare

Page du McKeown :

-

Type d'appareil : Chambre

## Film

---

Type de film : Plaque

Nombre maxi de vues :

Format : 10 x 15 cm

Format :

Format :

Format :

Avancement : Non

Position :

-

Rembobinage : Non

Position :

-

## Exposition

---

Cellule :

Position :

Sensibilité :

## Obturateur

---

Marque de l'obturateur : F. Deckel

Modèle de l'obturateur :

Compur

Type d'obturateur : Central

Vitesses :

## Objectif

---

Type d'objectif :

Montage de l'objectif :

Fixe

Marque de l'objectif : Berthiot

Modèle de l'objectif :

Stellor

Monture d'objectif :

Mode de map :

Focale :

Ouverture maxi :

## Divers

---

Type de pile :

Forme du soufflet :

Couleur du soufflet :

Décentrement vertical :

Décentrement horizontal :

Type de viseur :

Second viseur :

[www.collection-appareils.fr](http://www.collection-appareils.fr)

### NOXA 6<sup>1</sup>/<sub>2</sub> × 9 (Fig. 1120)

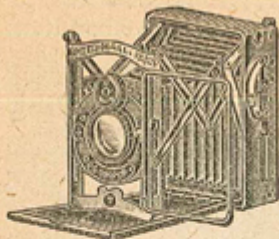


Fig. 1120

Petit appareil en métal gainé maroquin, soufflet peau avec ciseaux assurant un parallélisme parfait et système de mise au point par bielle se déplaçant sur un secteur, viseur iconomètre, objectif anastigmat et obturateur pour pose et instantané à vitesses variables, 3 châssis pour plaques, un châssis à glace dépolie, déclencheur, sac et instruction.

Anastigmat PHOTO-HALL F:6,3 Fr.	360 »
Anastigmat BERTHIOT F:5,7 —	550 »
Anastigmat ZEISS F:4,5..... —	760 »
Châssis pour FILM-PACK..... —	25 »

### PERFECT PLIANT DE LUXE

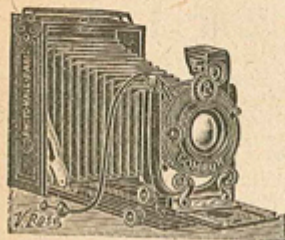


Fig. 1121

Appareil de haute précision en métal gainé maroquin, soufflet peau, double coulisse à crémaillère poignée, viseur avec niveau, objectif anastigmat extra-lumineux à grande ouverture, diaphragmes iris et décentrement en hauteur et en largeur, obturateur COMPUR, écrous, déclencheur, 3 châssis pour plaques, châssis à glace dépolie et instruction.

Formats: 6<sup>1</sup>/<sub>2</sub> × 9 9 × 12 10 × 15

STYLOR F:4,5 Fr.	560 »	690 »	890 »
STELLOR F:4 —	610 »	740 »	925 »
ZEISS F:4,5 —	740 »	875 »	1050 »
Sac en cuir..... —	26 »	30 »	55 »
Châssis pour FILM-PACK	21 »	25 »	35 »

### APPAREIL " BELLINI " EXTRA-PLAT

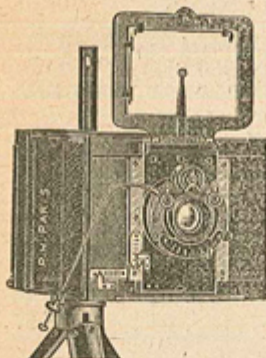


Fig. 1122

Appareil de précision mesurant 15 × 12 × 3<sup>1</sup>/<sub>2</sub> centimètres pesant 800 grammes. Le corps avant est relié au corps arrière par quatre compas à ressort. L'objectif est un anastigmat BERTHIOT F:6 monté avec obturateur donnant jusqu'au 1/300<sup>e</sup> de seconde. Un viseur cadre avec œilleton et pendule donne exactement le champ de l'image. Chaque appareil est livré dans un sac en cuir avec un châssis à glace dépolie, un déclencheur, six châssis métal 9 × 12 et une instruction (fig. 1122).

Prix de l'appareil BELLINI 9 × 12.. Fr.	600 »
Le même appareil en format 10 × 15.. —	750 »
Châssis Film-Pack 9 × 12	20 »
10 × 15 —	30 »

### FOLDING BERTHIOT S. O. M.

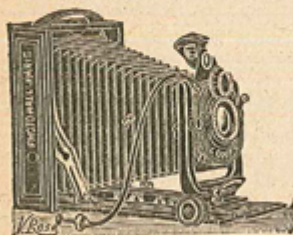


Fig. 1123

Appareil pliant de haute précision construit tout en métal gainé maroquin, muni d'un soufflet peau, d'une poignée, d'une double coulisse à crémaillère avec bloc d'arrêt, d'un objectif anastigmat BERTHIOT à diaphragmes iris, d'un obturateur donnant des vitesses variables jusqu'au 1/150<sup>e</sup> de seconde, d'un viseur clair redresseur, de deux écrous et d'un châssis à glace dépolie.

Chaque appareil est livré avec une instruction, un déclencheur métallique et trois châssis.

Formats: 9 × 12 10 × 15

Anastigmat OLOR F:5,7... Fr.	540 »
An. EURYGRAPHE F:6 —	564 »
Sac en cuir doublé velours.. —	40 »
Châssis pour Film-Pack.... —	20 »

**Franco de port à partir de 50 francs**