

Photo-Hall Perfect Pliant n°0

Fabricant (si # de la marque) :

Pays de fabrication :

Inconnu

Début de fabrication :

1916

Fin de fabrication :

1933

Rareté :

Rare

Page du McKeown :

-

Type d'appareil :

Chambre

Film

Type de film :

Plaque

Nombre maxi de vues :

Format :

6 x 9 cm

Format :

Format :

Format :

Avancement :

Non

Position :

-

Rembobinage :

Non

Position :

-

Exposition

Cellule :

Position :

Sensibilité :

Obturateur

Marque de l'obturateur :

Modèle de l'obturateur :

Type d'obturateur :

Vitesses :

Objectif

Type d'objectif :

Montage de l'objectif :

Fixe

Marque de l'objectif :

-

Modèle de l'objectif :

Achromatique

Monture d'objectif :

Mode de map :

Focale :

Ouverture maxi :

Divers

Type de pile :

Forme du soufflet :

Couleur du soufflet :

Décentrement vertical :

Décentrement horizontal :

Type de viseur :

Second viseur :

www.collection-appareils.fr

PERFECT-PLIANT N° 0

Pour Plaques 6½×9 ou Film-Pack 6×9 se chargeant en plein jour

(Modèle spécial du PHOTO-HALL, marque déposée)

Avec objectif
rectiligne
extra-rapide

150 Francs

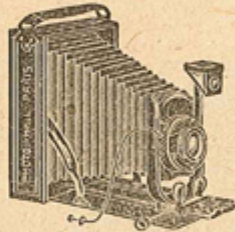


Fig. 1100

Avec objectif
anastigmat
PHOTO-HALL

230 Francs

Appareil pliant de construction soignée pour plaques 6½×9 ou pellicules FILM-PACK 6×9 se chargeant en plein jour, léger et de volume réduit, en bois noir gainé maroquin, ferrures nickelées, accompagné de trois châssis simples en métal à volet.

Cet appareil est muni d'un soufflet peau, d'un viseur clair mobile permettant de viser dans les deux sens, d'une poignée en cuir, de deux écrous au pas de vis du congrès permettant l'ajustage de l'appareil en hauteur ou en largeur sur un pied, d'un châssis mobile à glace dépolie avec soufflet spécial pour la mise au point et d'une coulisse à crémaillère.

L'objectif, très lumineux et très rapide, est muni de diaphragmes iris ainsi que d'un obturateur métallique toujours armé monté au centre des lentilles, faisant la pose ou l'instantané, marchant au doigt ou au moyen du déclencheur métallique et donnant des vitesses variables allant jusqu'au 1/100^e de seconde.

L'appareil mesure fermé 12×9×4 centimètres et pèse 600 grammes.

La partie qui supporte l'objectif et l'obturateur peut se déplacer en hauteur.

Chaque appareil est livré avec trois châssis pour plaques 6½×9, un déclencheur métallique, un châssis à glace dépolie, une instruction et un traité de photographie.

Prix du PERFECT-PLIANT N° 0, monté avec objectif

DÉSIGNATION DES APPAREILS ET ACCESSOIRES	PRIX
Achromatique, modèle simplifié.....	95 »
Rectiligne extra-rapide	150 »
Anastigmat PHOTO-HALL F: 6,8.....	230 »
Anastigmat PHOTO-HALL F: 6,3 et obt. au 1/150 ^e de sec.....	290 »
Anastigmat STYLOR-ROUSSEL F: 6,3 et obt. au 1/150 ^e de sec.....	320 »
Anastigmat BERTHIOT F: 5,7 et obt. au 1/300 ^e de sec.....	390 »
Sac en imitation cuir doublé velours, avec courroie.....	12 50
Sac tout cuir doublé velours, avec courroie.....	26 »
Châssis supplémentaire pour plaques 6½×9.....	3 »
Châssis pour pellicules FILM-PACK ou BLOC-FILM.....	19 50
Plaques extra-rapides 6½×9 PHOTO-HALL..... La douzaine.	3 25
BLOC-FILM-PLAVIC, 12 poses 6×9 (émulsion Lumière).....	5 35
FILM-PACK-KODAK, 12 poses 6×9	7 70

Franco de port à partir de 50 francs