

Photo-Hall Perfect Pliant n°6

Fabricant (si # de la marque) :		Pays de fabrication :	Inconnu
Début de fabrication :	1905	Fin de fabrication :	1927
Rareté :	Rare	Page du McKeown :	-
Type d'appareil :	Chambre		

Film

Type de film :	Plaque	Nombre maxi de vues :	
Format :	10 x 15 cm	Format :	
Format :		Format :	
Avancement :	Non	Position :	-
Rembobinage :	Non	Position :	-

Exposition

Cellule :	Position :
Sensibilité :	

Obturateur

Marque de l'obturateur :	F. Deckel	Modèle de l'obturateur :	Compur
Type d'obturateur :	Central	Vitesses :	

Objectif

Type d'objectif :		Montage de l'objectif :	Fixe
Marque de l'objectif :	Berthiot	Modèle de l'objectif :	Stellor
Monture d'objectif :		Mode de map :	
Focale :		Ouverture maxi :	

Divers

Type de pile :		Couleur du soufflet :	
Forme du soufflet :		Décentrement horizontal :	
Décentrement vertical :		Second viseur :	
Type de viseur :			

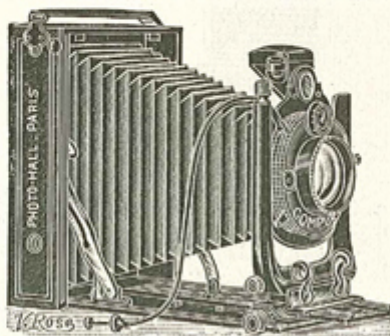
www.collection-appareils.fr

PHOTO-HALL — 5, rue Scribe — PARIS-OPÉRA 9

PERFECT-PLIANT N° 6

Pour Plaques ou Film-Pack 10 × 15 se chargeant en plein jour
(Modèle spécial du PHOTO-HALL, marque déposée)

Avec objectif
anastigmat
STYLOR
F : 4,5



Avec objectif
anastigmat
ZEISS
F : 4,5

890 Fr.

1050 Fr.

Fig. 8

Appareil pliant de **haute précision** pour plaques 10 × 15 ou pellicules FILM-PACK se chargeant en **plein jour**, **construit tout en métal** gainé maroquin, ferures nickelées, muni d'un soufflet peau, d'une double coulisse à crémaillère, d'une poignée en cuir, d'un objectif **anastigmat extra-lumineux à grande ouverture** à diaphragmes iris avec obturateur de précision COMPUR monté au centre des lentilles, marchant au doigt ou au moyen du déclencheur métallique et donnant des vitesses allant jusqu'au 150° de seconde, d'un viseur clair redresseur permettant de viser dans les deux sens avec niveau de précision placé sur le côté.

L'appareil mesure fermé 18 × 12 × 5 centimètres et pèse 1.500 grammes.

La partie qui supporte l'objectif peut se déplacer en hauteur ou en largeur par vis micrométrique. L'appareil est muni de deux écrous au pas de vis du congrès permettant de le monter en hauteur ou en largeur sur un pied, ainsi que d'un châssis à glace dépolie avec capuchon spécial supprimant l'emploi du voile noir pour la mise au point.

Chaque appareil est livré avec trois châssis en pochette, un châssis à glace dépolie, un déclencheur métallique, une instruction et un traité de photographie.

Prix du PERFECT-PLIANT 10 × 15 N° 6, monté avec objectif

DÉSIGNATION DES APPAREILS ET ACCESSOIRES	PRIX
Anastigmat STYLOR-ROUSSEL F : 4,5.....	890 »
Anastigmat STELLOR-BERTHIOT F : 4.....	925 »
Anastigmat TESSAR-ZEISS F : 4,5.....	1050 »
Châssis supplémentaires, la pochette de trois châssis.....	29 50
Châssis pour pellicules FILM-PACK ou BLOC-FILM.....	35 »
Sac tout cuir doublé velours, avec courroie.....	58 »
Plaques extra-rapides 10 × 15..... La douzaine.	10 80
BLOC-FILM-PLAVIC, 12 poses 10 × 15 (émulsion Lumière)...	14 »
FILM-PACK-KODAK, 12 poses 10 × 15.....	20 40

Franco de port à partir de 50 francs