

# Photo-Hall Perfect Rollfilm n°7

---

Fabricant (si # de la marque) :

Pays de fabrication :

Inconnu

Début de fabrication : 1928

Fin de fabrication :

1935

Rareté : Rare

Page du McKeown :

-

Type d'appareil : Folding

## Film

---

Type de film : 120

Nombre maxi de vues :

8

Format : 6 x 9 cm

Format :

Format :

Format :

Avancement : Molette/CIÃ©

Position :

Sur le cotÃ©

Rembobinage : Non

Position :

-

## Exposition

---

Cellule :

Position :

Sensibilité :

## Obturateur

---

Marque de l'obturateur :

Modèle de l'obturateur :

Type d'obturateur :

Vitesses :

## Objectif

---

Type d'objectif :

Montage de l'objectif :

Fixe

Marque de l'objectif : -

Modèle de l'objectif :

Rectiligne extra rapide

Monture d'objectif :

Mode de map :

Focale :

Ouverture maxi :

## Divers

---

Type de pile :

Forme du soufflet :

Couleur du soufflet :

Décentrement vertical :

Décentrement horizontal :

Type de viseur :

Second viseur :

[www.collection-appareils.fr](http://www.collection-appareils.fr)



Fig. 1825

### POCKET KODAK 6×9 ET 6 1/2×11

Appareil pliant en métal gainé maroquin employant les bobines de pellicules, soufflet peau, objectif à diaphragmes iris, obturateur pose et instantané à vitesses variables marchant au doigt ou au moyen du déclencheur, viseur clair réversible, écrous et dos autographique. (fig. 1825). Formats : 6×9 6 1/2×11

Avec objectif achromatique.....	Fr. 275 »	365 »
Avec anastigmat PERFECT F : 6,3.....	— 375 »	475 »
Avec anastigmat BERTHIOT F : 6,3.....	— 456 »	510 »
Bobine de pellicules, 6 poses, KODAK.....	— 8 20	10 »
Sac en cuir noir ou havane avec courroie...	— 30 »	35 »
Lentille à portrait 9 75. Pour objectif anastigmat...	Fr. 15 »	

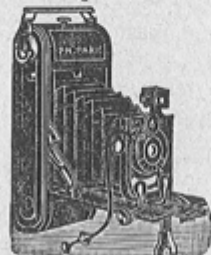


Fig. 1826

### PERFECT-ROLLFILM N° 7

Appareil pliant gainé maroquin permettant d'employer les bobines de pellicules en rouleau ou les plaques format 6 1/2×9, soufflet peau, objectif extra-rapide avec obturateur faisant la pose ou l'instantané, et donnant des vitesses allant jusqu'à 1/100° de seconde. La partie qui supporte l'objectif peut se déplacer dans les deux sens.

Il est muni d'un viseur clair, de deux écrous, d'un cadre à rainures destiné aux châssis à plaques, d'un système de mise au point et d'un déclencheur (fig. 1826). Formats : 6×9 6 1/2×11

Avec objectif rectiligne.....	Fr. 450 »	490 »
Avec anastigmat PERFECT F : 6,3.....	— 580 »	650 »
Pochette contenant trois châssis pour plaques et un châssis à glace dépolie pour la mise au point.....	— 33 »	33 »
Sac en cuir avec courroie.....	— 33 »	40 »



Fig. 1827

### LA COCARETTE 6×9 ET 6 1/2×11

Petit appareil de précision construit en métal gainé maroquin (fig. 1827) employant des bobines de pellicules en rouleau, soufflet peau, viseur, niveau, écrous, objectif anastigmat avec diaphragmes iris, obturateur de précision COMPUR à vitesses variables donnant le 1/300° de seconde, déclencheur et instruction.

	Formats : 6×9 6 1/2×11
Avec anastigmat PERFECT F : 6,3.....	Fr. 685 » 750 »
Avec anastigmat DOMINAR F : 4,5.....	— 820 » 1.030 »
Avec anastigmat TESSAR-ZEISS F : 4,5.....	— 1.095 » 1.205 »
Sac en cuir avec serrure et courroie.....	— 30 » 35 »
Bobine de pellicules, 6 poses KODAK.....	— 8 20 10 »

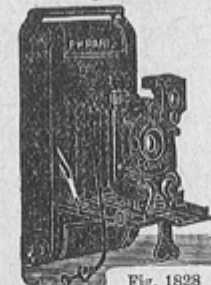


Fig. 1828

### PERFECT-ROLLFILM N° 8

Appareil pliant de précision gainé maroquin, pour plaques 9×12 ou pellicules en rouleaux 8×10 1/2 muni d'un soufflet peau, d'un objectif anastigmat extra-rapide, d'un obturateur COMPUR donnant des vitesses allant jusqu'à 1/250° de seconde, d'une coulisse à crémaillère pour la mise au point, d'une poignée, d'un viseur clair avec niveau, de deux écrous et d'un cadre à rainure destiné aux châssis à plaques (fig. 1828).

Avec anastigmat PERFECT F : 6,3, obt. Ibsco.....	Fr. 750 »
Avec anastigmat BERTHIOT F : 5,7, obt. Ibsco.....	— 950 »
Avec anastigmat ZEISS-IENA F : 4,5, obt. Compur.....	— 1.195 »
Châssis pour plaques 9×12.....	— 6 »
Sac en cuir avec courroie.....	— 50 »



Fig. 1829

### ICA-NIXE 8×10 1/2 ET 8×14

Appareil de haute précision construit en métal gainé maroquin (fig. 1829) employant des bobines de pellicules en rouleau, soufflet peau, objectif anastigmat TESSAR-ZEISS-IENA F : 4,5, obturateur COMPUR, double décentrement par vis micrométrique, viseur clair et viseur iconomètre, mise au point par crémaillère à double tirage, écrous, déclencheur et instruction.

	Formats : 8×10 1/2 8×14
Prix de l'appareil (fig. 1829).....	Fr. 1760 » 1990 »
Cadre avec glace dépolie pour employer l'appareil avec des plaques.....	— 57 » 61 »
Châssis métal pour plaques 9×12.....	— 10 » 12 »
Châssis métal pour plaques 9×14.....	— 45 » 48 »
Sac en cuir avec courroie et serrure.....	— 14 55 17 70
Bobine de pellicules KODAK 6 poses.....	—

**Franco de port et d'emballage à partir de 50 francs**