

Photo-Hall Pocket Perfect

Fabricant (si # de la marque) :		Pays de fabrication :	Inconnu
Début de fabrication :	1911	Fin de fabrication :	1914
Rareté :	Rare	Page du McKeown :	-
Type d'appareil :	Chambre		

Film

Type de film :	127	Nombre maxi de vues :	
Format :	4 x 6,5 cm	Format :	
Format :		Format :	
Avancement :	Non	Position :	-
Rembobinage :	Non	Position :	-

Exposition

Cellule :	Position :
Sensibilité :	

Obturbateur

Marque de l'obturateur :	Modèle de l'obturateur :
Type d'obturateur :	Vitesses :

Objectif

Type d'objectif :	Montage de l'objectif :	Fixe
Marque de l'objectif :	Modèle de l'objectif :	Rectiligne extra rapide
Monture d'objectif :	Mode de map :	
Focale :	Ouverture maxi :	

Divers

Type de pile :		Couleur du soufflet :	
Forme du soufflet :		Décentrement horizontal :	
Décentrement vertical :		Second viseur :	
Type de viseur :			

www.collection-appareils.fr



Fig. 416

LE "TICKA" FORME MONTRE (Fig. 416)

Cet appareil a l'aspect et le volume d'une montre en argent. Il se charge en plein jour avec des bobines de 25 poses et donne des épreuves de la dimension d'un timbre-poste.

Prix du TICKA avec viseur et objectif achromatique.	Fr. 15.50
Bobine de pellicules de 25 poses	— 1.50
Châssis-presse spécial pour tirer 7 épreuves	— 1 »
Agrandisseur donnant une épreuve format 6 1/2 x 9	— 6.75

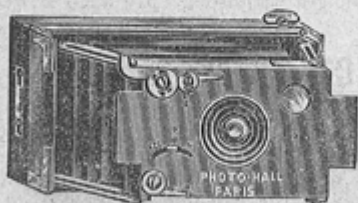


Fig. 417

L'ENSEIGNETTE 4x6 (Fig. 417)

Appareil pliant de volume très réduit, se plaçant facilement dans la poche d'un gilet et pouvant se charger en plein jour, avec des bobines de pellicules de 6 poses format 4x6.

L'obturateur fait à volonté la pose ou l'instantané.

L'appareil est muni d'un viseur et d'un objectif achromatique.

N° 1, avec objectif achromatique rapide	Fr. 35 »
N° 2, avec objectif anastigmat, F : 5,6.	— 90 »
Châssis-presse permettant de tirer 2 épreuves	— » 90
Bobines de pellicules de 6 poses.	— 1 »
Agrandisseur donnant des épreuves 9x14	— 10 »

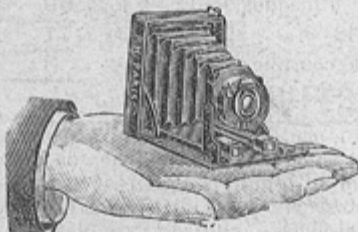


Fig. 418

POCKET "PERFECT" 4 1/2 x 6 (Fig. 418)

Petit appareil pliant, construit en métal gainé maroquin, pesant seulement 275 grammes et pouvant se mettre facilement dans la poche d'un gilet. L'obturateur est à vitesses variables, fait la pose ou l'instantané et l'appareil est livré avec viseur, 3 châssis simples en métal 4 1/2 x 6 et 1 châssis à glace dépolie.

Avec objectif rectiligne extra-rapide.	Fr. 55 »
— — — — — anastigmat PHOTO-HALL F : 6,3	— 98 »
— — — — — TESSAR-ZEISS F : 6,3.	— 170 »
Châssis suppl ^{re} . Fr. 1.75 . Châssis pour film-pack.	— 9 »



Fig. 419

BLOCK-NOTES 4 1/2 x 6 (Fig. 419)

Petit appareil pliant de volume réduit composé de deux corps métalliques reliés entre eux par un soufflet peau et quatre articulations métalliques. L'obturateur à vitesses variables permet de faire la pose ou l'instantané. L'appareil muni d'un viseur, d'un objectif et de 6 châssis métalliques est livré dans un étui-peau.

Avec objectif rectiligne DARLOT	Fr. 100 »
— — — — — anastigmat TESSAR-ZEISS Fr. 6.3.	— 210 »
— — — — — TESSAR-ZEISS, F : 4.5.	— 300 »

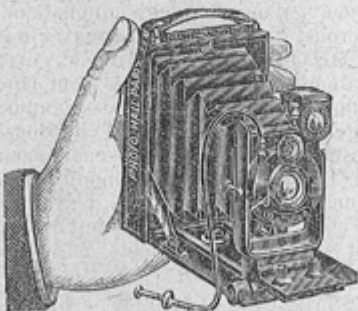


Fig. 420

"PERFECT" EXTRA-MINCE 6 1/2 x 9 (Fig. 420)

Petit appareil de poche en aluminium, gainé maroquin, pesant 475 grammes, muni d'un soufflet peau, d'un objectif à diaphragmes iris monté avec obturateur faisant la pose ou l'instantané et donnant des vitesses variables, d'un viseur clair et niveau de précision, d'un chariot double à crémaillère, de deux écrous, de trois châssis métalliques simples pour plaques 6 1/2 x 9, d'un châssis avec glace dépolie et d'un châssis pour l'emploi des pellicules FILM-PACK 6x9. L'objectif peut se déplacer dans les deux sens.

Avec objectif simili-anastigmat PHOTO-HALL.	Fr. 95 »
— — — — — anastigmat PHOTO-HALL, F : 6,3.	— 125 »
— — — — — TESSAR-ZEISS, F : 6,3.	— 185 »

Franco de port et d'emballage à partir de 25 francs