

## Photo-Hall Prima

---

Fabricant (si # de la marque) :		Pays de fabrication :	Inconnu
Début de fabrication :	1928	Fin de fabrication :	1928
Rareté :	Rare	Page du McKeown :	-
Type d'appareil :	DÃ©tective		

### Film

---

Type de film :	Plaque	Nombre maxi de vues :	
Format :	6,5 x 9 cm	Format :	
Format :		Format :	
Avancement :	Autre (voir texte de la page)	Position :	-
Rembobinage :	Non	Position :	-

### Exposition

---

Cellule :	Position :
Sensibilité :	

### Obturateur

---

Marque de l'obturateur :		Modèle de l'obturateur :	
Type d'obturateur :	Rotatif	Vitesses :	

### Objectif

---

Type d'objectif :		Montage de l'objectif :	Fixe
Marque de l'objectif :	-	Modèle de l'objectif :	Achromatique 1er choix
Monture d'objectif :		Mode de map :	
Focale :		Ouverture maxi :	

### Divers

---

Type de pile :		Couleur du soufflet :	
Forme du soufflet :		Décentrement horizontal :	
Décentrement vertical :		Second viseur :	
Type de viseur :			

[www.collection-appareils.fr](http://www.collection-appareils.fr)

35 et 37, Rue Lafayette .....  $6\frac{1}{2} \times 9$

Le "PRIMA"  $6\frac{1}{2} \times 9$  c/m

Modèles pour Débutants, se chargeant de 6 Plaques.



Appareil très robuste, très soigné, se chargeant de 6 plaques, construit en tulipier, gainé imitation maroquin, deux viseurs dépolis, **objectif achromatique 1<sup>er</sup> choix**, obturateur à poussoir, toujours armé pour pose et instantané, à vitesses variées, se déclenchant au doigt, diaphragme à rotation intérieure avec manette, escamotage des plaques inmanquable avec **compteur**, 2 écrous au pas du congrès, poignée, un Manuel de Photographie et un Memento "As de Trèfle".

PRIX : 52 fr.

Dimensions : 170×80×130 m/m  
Poids : 440 gr.

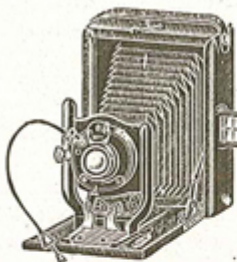
ACCESSOIRES :

Porte-plaque supplémentaire...	2 25
Etui toile havane ...	10 »
Nécessaire de développement (voir description page 8)...	35 »
"PRIMA" avec Nécessaire de développement dans un coffret (voir description page 8)...	90 »

Le "PERISCO"  $6\frac{1}{2} \times 9$  c/m

Pour Plaques et Film-Packs  
se chargeant en plein jour

Dimensions : 130×107×53 m/m  
Poids : 490 gr.



Corps gainé simili cuir, ferrures nickelées. Soufflet imperméable. Obturateur "Gitzo" fonctionnant au doigt ou au déclencheur, donnant la pose en 1 et 2 temps et l'instantané au 1/75<sup>e</sup> de seconde, diaphragme à iris. Décentrement en hauteur. Mise au point sur échelle graduée ou à l'aide de la glace dépolie. Viseur extérieur, 2 écrous de pied et déclencheur.

Livré avec 1 châssis métallique, 1 Manuel de Photo et 1 Memento "As de Trèfle".

PRIX :

Avec Objectif Périscopique double...	150 »
— Anastigmat Roussel "Tylor", f. 6,8 ...	200 »
Châssis supplémentaire ...	2 80
Châssis Film-Pack pour chargement en plein jour...	17 »
Sac simili cuir avec grande courroie ...	13 »
Nécessaire de développement (voir description page 8) ...	35 »

AMATEURS!! LISEZ "LA PHOTO POUR TOUS"