

Photo-Hall Touriste Perfect n°3

Fabricant (si # de la marque) :		Pays de fabrication :	Inconnu
Début de fabrication :	1923	Fin de fabrication :	1931
Rareté :	Rare	Page du McKeown :	-
Type d'appareil :	Chambre		

Film

Type de film :	Plaque	Nombre maxi de vues :	
Format :	13 x 18 cm	Format :	
Format :		Format :	
Avancement :	Non	Position :	-
Rembobinage :	Non	Position :	-

Exposition

Cellule :	Position :
Sensibilité :	

Obturbateur

Marque de l'obturateur :		Modèle de l'obturateur :	
Type d'obturateur :	Rotatif	Vitesses :	

Objectif

Type d'objectif :		Montage de l'objectif :	Fixe
Marque de l'objectif :	Berthiot	Modèle de l'objectif :	Eurygraphe
Monture d'objectif :		Mode de map :	
Focale :		Ouverture maxi :	

Divers

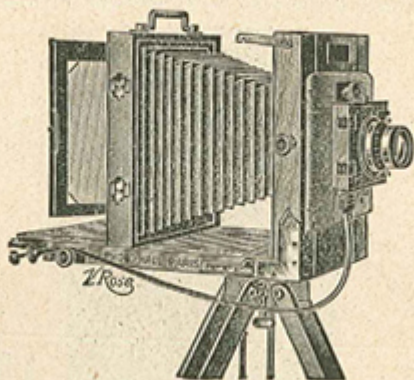
Type de pile :		Couleur du soufflet :	
Forme du soufflet :		Décentrement horizontal :	
Décentrement vertical :		Second viseur :	
Type de viseur :			

www.collection-appareils.fr

TOURISTE PERFECT 13 × 18 N° 3

(Modèle spécial du PHOTO-HALL, marque déposée)

Avec objectif
rectiligne
extra-rapide



Avec objectif
anastigmat

PHOTO-HALL

290 Francs

390 Francs

Fig. 50

CET APPAREIL SE COMPOSE DE

- 1 Chambre en noyer ciré 13 × 18, queue pliante et rentrante, soufflet toile, cône tournant permettant d'opérer en hauteur ou en largeur, bandes d'accrochement à agrafes, double crémaillère et vis de serrage, double mouvement de planchette, poignée en cuivre poli et niveau de précision, modèle soigné de construction solide et garantie.
- 1 Châssis à charnières avec glace dépolie pour la mise au point.
- 3 Châssis doubles à demi-rideaux pour les plaques.
- 1 Objectif rectiligne aplanétique extra-rapide pour portraits, paysages et instantanés, avec diaphragmes iris.
- 1 Obturateur à rideau pour pose et instantané à vitesses variables.
- 1 Pied de campagne en noyer ciré.
- 1 Traité de photographie.

Prix du TOURISTE PERFECT 13 × 18 N° 3, monté avec objectif

DÉSIGNATION DES APPAREILS ET ACCESSOIRES	PRIX
Rectiligne extra-rapide PHOTO-HALL.....	290 »
Anastigmat PHOTO-HALL F: 6,3.....	390 »
Anastigmat STYLOR-ROUSSEL F: 6,3.....	450 »
Aplanastigmat HERMAGIS F: 6,8.....	530 »
Anastigmat EURYGRAPHE BERTHIOT F: 6.....	595 »
Intermédiaire bois pour l'emploi des plaques 6 1/2 × 9.....	1 75
— — — — — 9 × 12.....	1 75
— — — — — 10 × 15.....	1 75
Sac toile avec séparation et courroie.....	20 »
Voile noir pour la mise au point.....	14 »
Loupe spéciale pour la mise au point.....	19 50
Châssis supplémentaire à demi-rideaux.....	24 »

Franco de port et d'emballage à partir de 50 francs