

## Photo-Plait appareil pour photo minute

---

Fabricant (si # de la marque) :

Pays de fabrication :

Inconnu

Début de fabrication :

1933

Fin de fabrication :

1935

Rareté :

Rare

Page du McKeown :

-

Type d'appareil :

InstantanÃ©

### Film

---

Type de film :

Special

Nombre maxi de vues :

Format :

Format :

Format :

Format :

Avancement :

Position :

Rembobinage :

Position :

### Exposition

---

Cellule :

Position :

Sensibilité :

### Obturbateur

---

Marque de l'obturateur :

Modèle de l'obturateur :

Type d'obturateur :

Vitesses :

### Objectif

---

Type d'objectif :

Montage de l'objectif :

Fixe

Marque de l'objectif :

-

Modèle de l'objectif :

-

Monture d'objectif :

Mode de map :

Focale :

Ouverture maxi :

### Divers

---

Type de pile :

Forme du soufflet :

Couleur du soufflet :

Décentrement vertical :

Décentrement horizontal :

Type de viseur :

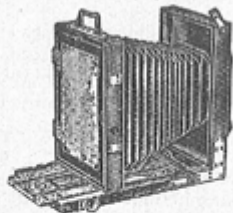
Second viseur :

[www.collection-appareils.fr](http://www.collection-appareils.fr)

## CHAMBRE TOURISTE

Pour petits Professionnels - Groupes - Mariages, etc...

Format : 13×18 c/m



En noyer demi-verni. Chariot à double crémaillère avec bouton de serrage. Double bande d'accrochement. Double décentrement vertical et horizontal. Cadre verre dépoli à charnière. Livrée avec 3 châssis doubles à rideau.

Prix : 395 frs

Avec Anastigmat Roussel Tylor 1 : 6,3, obt. 1/100°, 180 $\frac{m}{m}$ ...	795 »
— Roussel Stylor 1 : 4,5, obt. 1/100°, 210 $\frac{m}{m}$ ...	1150 »
Châssis doubles supplémentaires. ...	68 »
Sac toile, modèle riche à soufflet, pour l'appareil et les châssis ...	50 »

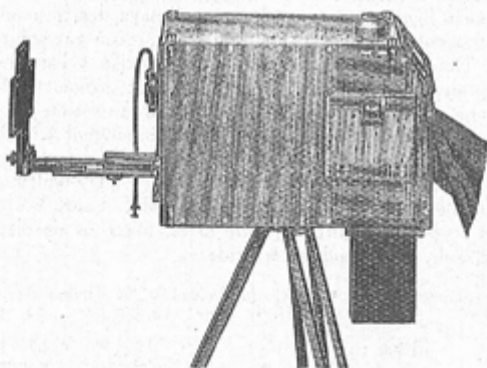
## APPAREIL pour PHOTO à la MINUTE

permettant la photo rapide en plein air sur cartes postales

Appareil perfectionné et de construction réduite, façon noyer verni.

25×31×45 c/m

Très portable, genre mallette, renfermant pour les déplacements tous ses



accessoires à l'intérieur. Porte-carte avec dépoli, sur cadre tournant, pour vues hauteur ou largeur.

Mise au point pouvant se faire de l'extérieur, une fois faite pour une distance repérée, elle est réglée automatiquement pour les opérations suivantes, de même pour la reproduction à grandeur égale.

Planchette d'objectif à décentrement.

Un manchon chargeur à l'arrière pour manipulation.

Une boîte à deux compartiments, fermant automatiquement pour resserre des cartes postales au bromure.

Cuvette pour le développement et cuve mobile pour l'hypo.

PRIX de l'appareil, sans optique. ...	1150 »
Objectif Saphir Boyer 1 : 4,5, foyer 150, sur obturateur Central Ibsor 1/100°...	530 »
Sac toile havane renforcé, coins cuir pour l'appareil.....	165 »
Pied professionnel N° 1 pour cet appareil. ...	170 »