

Photo-Plait CamÃ©o

Fabricant (si # de la marque) :		Pays de fabrication :	Inconnu
DÃ©but de fabrication :	1917	Fin de fabrication :	1917
RaretÃ© :	Rare	Page du McKeown :	-
Type d'appareil :	Chambre		

Film

Type de film :	Plaque	Nombre maxi de vues :	
Format :	6,5 x 9 cm	Format :	
Format :		Format :	
Avancement :	Non	Position :	-
Rembobinage :	Non	Position :	-

Exposition

Cellule :	Position :
SensibilitÃ© :	

Obturbateur

Marque de l'obturateur :	ModÃ¨le de l'obturateur :
Type d'obturateur :	Vitesses :

Objectif

Type d'objectif :	Montage de l'objectif :	Fixe
Marque de l'objectif :	ModÃ¨le de l'objectif :	Achromatique
Monture d'objectif :	Mode de map :	
Focale :	Ouverture maxi :	

Divers

Type de pile :		Couleur du soufflet :	
Forme du soufflet :		DÃ©centrement horizontal :	
DÃ©centrement vertical :		Second viseur :	
Type de viseur :			

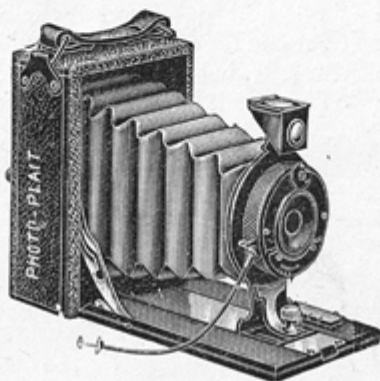
www.collection-appareils.fr

PHOTO-PLAIT, 37 et 39, Rue Lafayette — Paris-Opéra

Le Caméo

Employant les plaques $6\frac{1}{2} \times 9\frac{3}{8}$ et les
Film-Packs se chargeant en plein jour

APPAREIL POUR DÉBUTANT



Dimensions : $90 \times 120 \times 45\%$. — Poids : 390 grammes.

Description :

Chambre gainée (simili-cuir) noire et soufflet noir. Simple tirage. Mise au point à toute distance sur verre dépoli ou échelle. Obturateur automatique simple pour pose et instantanés $1/100^e$ de seconde environ. Viseur clair tournant. Objectif à diaphragme iris. Verre dépoli avec abat-jour, 2 écrous de pied pour vues en hauteur et en largeur.

Le Caméo est livré avec forte poignée cuir et 3 châssis en boîte.

Prix-Courant :

Avec objectif achromatique.	59. »
Avec objectif rectiligne.	75. »
Sac cuir noir ou jaune souple.	8 50
Déclencheur métallique.	3.50
Châssis supplémentaire	3.50
Châssis Film-Packs.	12.50