

## Photo-Plait Chambre Carrée

---

Fabricant (si # de la marque) :		Pays de fabrication :	Inconnu
Début de fabrication :	1913	Fin de fabrication :	1917
Rareté :	Rare	Page du McKeown :	-
Type d'appareil :	Chambre		

### Film

---

Type de film :	Plaque	Nombre maxi de vues :	
Format :	13 x 18 cm	Format :	
Format :		Format :	
Avancement :	Non	Position :	-
Rembobinage :	Non	Position :	-

### Exposition

---

Cellule :		Position :	
Sensibilité :			

### Obturbateur

---

Marque de l'obturateur :	-	Modèle de l'obturateur :	-
Type d'obturateur :		Vitesses :	-

### Objectif

---

Type d'objectif :		Montage de l'objectif :	Fixe
Marque de l'objectif :	-	Modèle de l'objectif :	-
Monture d'objectif :		Mode de map :	
Focale :		Ouverture maxi :	

### Divers

---

Type de pile :		Couleur du soufflet :	
Forme du soufflet :		Décentrement horizontal :	
Décentrement vertical :		Second viseur :	
Type de viseur :			

La même chambre existe également sous la marque Franceville.

[www.collection-appareils.fr](http://www.collection-appareils.fr)

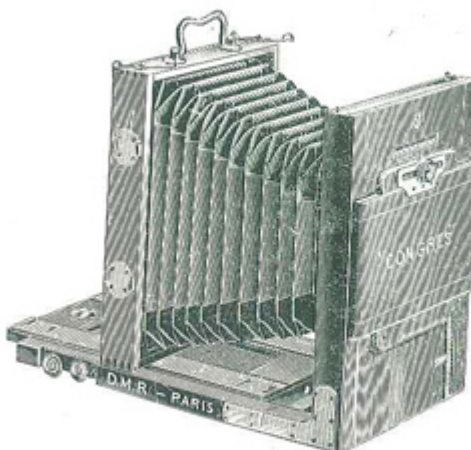
Henri PLAÏT : 37, rue Lafayette : Paris

### " CONGRÈS "

Ebénisterie noyer demi-vernî, chariot à double crémaillère, doubles bandes d'accrochements, décentremets micrométriques, cadre de mise au point, soufflet peau tournant, 3 châssis doubles.

Prix :

	13×18	18×24	24×30
C. V. Châssis à volets.....	75 »	105 »	185 »
C. R. Châssis à rideaux.....	85 »	115 »	200 »
Châssis supplémentaires à volets.	10 »	14 »	20 »
Châssis supplémentaires à rideaux.....	14 »	18 »	25 »

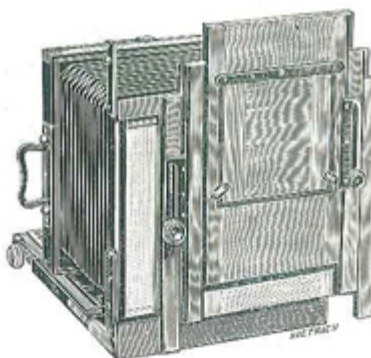


### CHAMBRE CARRÉE à grand décentrement et long tirage

Départ direct pour l'emploi des objectifs à très court foyer, double décentrement en hauteur permettant de placer l'objectif dans un des quatre coins de la plaque sans crainte que les rayons de l'objectif soient coupés par le soufflet, trois châssis à rideaux.

Prix sans objectif :

	9×12	13×18	18×24	24×30
Noyer demi-vernî.....	100 »	115 »	145 »	200 »
Acajou.....	120 »	145 »	180 »	245 »



### OBTURATEURS

#### OBTURATEUR A RIDEAU

Pour chambres noires, fabrication perfectionnée, pose, instantané, vitesses variables. Se place à l'avant ou à l'arrière de l'objectif.

Prix :

9×12	13×18	18×24	9×18
8 50	9 50	11 »	18 »
Déclancheur métallique.....			2 25
Poire avec 50 cm de tube.....			1 95

