

Photo-Plait Jumelle stÃ©rÃ©oscopique

Fabricant (si # de la marque) :		Pays de fabrication :	Inconnu
DÃ©but de fabrication :	1914	Fin de fabrication :	1916
RaretÃ© :	Rare	Page du McKeown :	-
Type d'appareil :	Jumelle stÃ©rÃ©o		

Film

Type de film :	Plaque	Nombre maxi de vues :	
Format :	45 x 107 mm	Format :	
Format :		Format :	
Avancement :	Non	Position :	-
Rembobinage :	Non	Position :	-

Exposition

Cellule :	Position :
SensibilitÃ© :	

Obturbateur

Marque de l'obturateur :	ModÃ¨le de l'obturateur :
Type d'obturateur :	Vitesses :

Objectif

Type d'objectif :	Montage de l'objectif :	Fixe
Marque de l'objectif :	ModÃ¨le de l'objectif :	Achromatique
Monture d'objectif :	Mode de map :	
Focale :	Ouverture maxi :	

Divers

Type de pile :		Couleur du soufflet :	
Forme du soufflet :		DÃ©centrement horizontal :	
DÃ©centrement vertical :		Second viseur :	
Type de viseur :			

www.collection-appareils.fr

PHOTO-PLAIT : 37, rue Lafayette, PARIS-Opéra

Jumelles "PLAIT" Stéréoscopiques

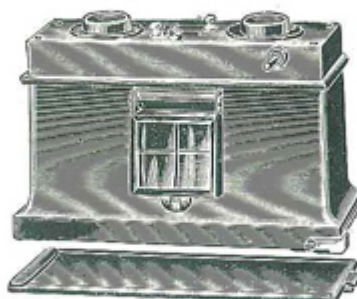
4⁵ × 10⁷ — 6 × 13

Ces Jumelles permettent aux amateurs qui ne veulent faire qu'une dépense restreinte d'aborder la stéréoscopie.

Depuis :

En 4⁵ × 10⁷ **32. »**

En 6 × 13..... **60. »**



Description :

Construction métallique.

Oxydé noir.

Diaphragmes 3 ouvertures.

Oblurateur donnant la pose et l'instantané.

Déclenchement au doigt.

Grand viseur clair avec réticule.

Ecroû pour mise sur pied.

Cadre avec verre douci extra fin pour mise au point.

Six châssis métalliques simples.

Prix :

OBJECTIFS	4 ⁵ × 10 ⁷	6 × 13
Achromatiques (sans vitesses variables).....	32. »	60. »
Rectilinéaires <i>Rector</i> F/7,7.....	65. »	95. »
Anastigmat <i>Monar</i> 4 lentilles F/6,8.....	125. »	155. »
Le 4 ⁵ ×10 ⁷ , avec Magasin 12 plaques objectif " <i>Rector</i> " F. 7,7.....		150. »
— — — — — " <i>Monar</i> " 6,8.....		215. »
Châssis métallique supplémentaire 4 ⁵ ×10 ⁷		1.25
— — — — — 6×13.....		1.50
Déclencheur métallique.....		1.75
Sac cuir, mouton doublé velour.....	45×107 6. »	6×13 8.50

Coffrets "PHOTO-PLAIT"

4⁵ × 10⁷

Ces Coffrets comprennent :

1 jumelle "*Plait*" 4⁵ × 10⁷ avec ses 6 châssis négatifs.

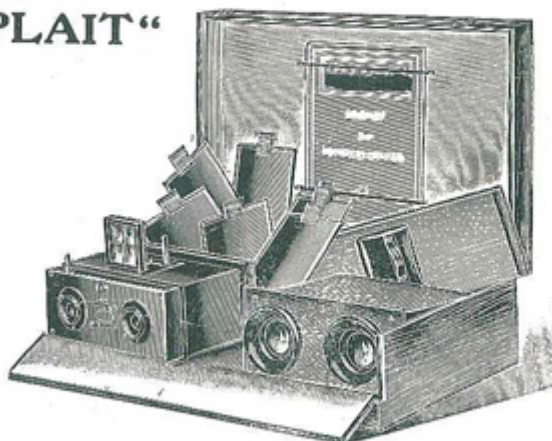
1 chassis presse transposeur pour le tirage des positifs sur verre.

1 stéréoscope à main spécial pour examiner immédiatement les positifs sur verre.

Coffret avec Jumelle 4⁵ × 10⁷

Achromatique **35. »**

Rectilinéaire **70. »**



Franco de Port et d'Emballage à partir de 20 francs