

## Photo-Plait Minima

---

Fabricant (si # de la marque) :		Pays de fabrication :	Inconnu
Début de fabrication :	1929	Fin de fabrication :	1933
Rareté :	Rare	Page du McKeown :	-
Type d'appareil :	Chambre		

## Film

---

Type de film :	Plaque	Nombre maxi de vues :	
Format :	9 x 12 cm	Format :	
Format :		Format :	
Avancement :	Non	Position :	-
Rembobinage :	Non	Position :	-

## Exposition

---

Cellule :	Position :
Sensibilité :	

## Obturateur

---

Marque de l'obturateur :	Gauthier (AGC)	Modèle de l'obturateur :	Gitzo
Type d'obturateur :		Vitesses :	

## Objectif

---

Type d'objectif :		Montage de l'objectif :	Fixe
Marque de l'objectif :	-	Modèle de l'objectif :	Rectiligne Extra Rapide
Monture d'objectif :		Mode de map :	
Focale :		Ouverture maxi :	8

## Divers

---

Type de pile :		Couleur du soufflet :	
Forme du soufflet :		Décentrement horizontal :	
Décentrement vertical :		Second viseur :	
Type de viseur :			

[www.collection-appareils.fr](http://www.collection-appareils.fr)

35 et 37, Rue Lafayette

9 × 12

APPAREILS POUR DÉBUTANTS

Le "PRIMA" 9×12 c/m



PRIX : 75 fr.

se chargeant de 6 Plaques.

Appareil très robuste, très soigné, construit en tulipier, gainé imitation maroquin, deux viseurs dépolis, objectif achromatique 1<sup>er</sup> choix, obturateur à poussoir, toujours armé pour pose et instantané, à vitesses variées, se déclenchant au doigt, diaphragme à rotation intérieure avec manette, escamotage des plaques immanquable avec compteur, 2 écrous au pas du congrès, poignée, un Manuel de Photographie et un Memento "As de Trèfle".

Dimensions : 210×105×160 m/m  
Poids : 650 gr.

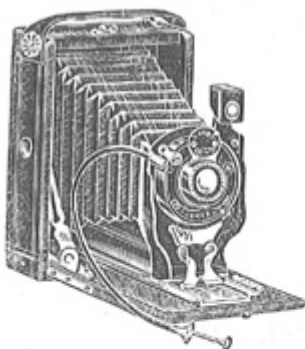
ACCESSOIRES :

Porte-plaques supplémentaire...	1 95
Etui toile havane...	18 »
Plaques Photo-Plait, la demi-douzaine	5 60
"Prima" avec nécessaire complet de développement (voir description page 7)	130 »

Le "MINIMA" 9×12 c/m

Emploie les Plaques et les Film-Packs  
se chargeant en plein jour

Dimensions : 148×117×52 m/m  
Poids : 535 gr.



Corps gainé simili cuir, ferrures nickelées. Soufflet imperméable. Obturateur "Gitzo" fonctionnant au doigt ou au déclencheur, donnant la pose en 1 et 2 temps et l'instantané au 1/25<sup>e</sup>, 1/50<sup>e</sup> et 1/100<sup>e</sup> de seconde, diaphragme à iris. Décentrement en hauteur. Mise au point sur échelle graduée ou à l'aide de la glace dépolie. Viseur clair, 2 écrous de pied et déclencheur.

Livré avec 3 châssis métalliques, 1 Manuel de Photo et 1 Memento "As de Trèfle".

PRIX :

Avec Objectif Rectiligne extra-rapide f. 8.	155 »
Châssis métal supplémentaire	3 50
Châssis Film-Pack pour chargement en plein jour	20 »
Sac simili cuir avec grande courroie	18 »
Nécessaire complet de développement (voir description page 7)	50 »

AMATEURS!! LISEZ "LA PHOTO POUR TOUS"