

Photo-Plait Plait nÂ°2A

| | | | |
|---------------------------------|---------|-----------------------|---------|
| Fabricant (si # de la marque) : | | Pays de fabrication : | Inconnu |
| Début de fabrication : | 1924 | Fin de fabrication : | 1924 |
| Rareté : | Rare | Page du McKeown : | - |
| Type d'appareil : | Chambre | | |

Film

| | | | |
|----------------|------------|-----------------------|---|
| Type de film : | Plaque | Nombre maxi de vues : | |
| Format : | 6,5 x 9 cm | Format : | |
| Format : | | Format : | |
| Avancement : | Non | Position : | - |
| Rembobinage : | Non | Position : | - |

Exposition

| | |
|---------------|------------|
| Cellule : | Position : |
| Sensibilité : | |

Obturbateur

| | |
|--------------------------|--------------------------|
| Marque de l'obturateur : | Modèle de l'obturateur : |
| Type d'obturateur : | Vitesses : |

Objectif

| | | |
|------------------------|-------------------------|-------------------------|
| Type d'objectif : | Montage de l'objectif : | Fixe |
| Marque de l'objectif : | Modèle de l'objectif : | Rectiligne Extra Rapide |
| Monture d'objectif : | Mode de map : | |
| Focale : | Ouverture maxi : | 8 |

Divers

| | | | |
|-------------------------|--|---------------------------|--|
| Type de pile : | | Couleur du soufflet : | |
| Forme du soufflet : | | Décentrement horizontal : | |
| Décentrement vertical : | | Second viseur : | |
| Type de viseur : | | | |

www.collection-appareils.fr



PLAIT N° 2, 9×12 et 2 A, 6½×9

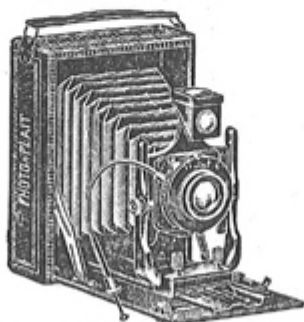
A demi-tirage par crémaillère pour Plaques et Film-Packs se chargeant en plein jour.

6½×9

Avec objectif
rectiligne
extra-rapide

150 fr.

Dimensions :
125×90×40 m/m.
Poids : 500 gr.



9×12

Avec objectif
rectiligne
extra-rapide

175 fr.

Dimensions :
165×125×50 m/m.
Poids : 825 gr.

Appareils élégants, solides, principalement construits et recommandés aux amateurs. Possédant toutes les commodités pratiques permettant la réussite dans la majorité des cas.
Le gainage des appareils "PLAIT" est en maroquin fin.

DESCRIPTION

Avant porte-objectif en U fondu d'une seule pièce. Verni émail.
Bloquage instantané. Abattant métallique.
Large chariot à crémaillère.
Décentrement vertical et horizontal.
Ferrures émaillées noires.
Obturbateur métallique.
Diaphragme à iris. Déclencheur métallique.

Grand viseur clair réversible.
Mise au point variable par échelle graduée, système spécial nouveau.
Arrêt automatique sur l'infini.
Corps en bois verni noir intérieurement.
Soufflet noir qualité extra.
Poignée articulée en cuir.
Deux écrous de pied au pas du congrès.

Trois châssis métalliques simples. Cadre de mise au point élégant avec volet protecteur gainé. Manuel d'instructions et traité complet de photo en noir et en couleurs.

NOTA. — L'obturateur fait la pose en un et deux temps et l'instantané au 1/25^e, 1/50^e, 1/100^e de seconde.

RIX :

| | 6½×9 | 9×12 |
|---|-------|-------|
| Objectif rectiligne extra-rapide f. 8 | 150 » | 175 » |
| Anastigmat "P.P." f. 6,3 | 235 » | 250 » |
| — Roussel "Trylor" f. 6,8 | 245 » | 265 » |
| — "Splendor" f. 6,2 | 255 » | 275 » |
| — "Hermir" Hermagis. f. 5,8... .. . | 255 » | 285 » |
| — Roussel "Stylor" f. 6,3... .. . | 275 » | 300 » |
| — Berthiot "Olor" f. 6,8... .. . | 325 » | 365 » |
| — Berthiot "Olor" f. 5,7 sur obt. "Ibso" 1/100 ^e | 410 » | 450 » |

ACCESSOIRES :

| | | |
|---|------|------|
| Châssis métal supplémentaire | 2 50 | 2 75 |
| Châssis Film-Pack pour chargement en plein jour... .. . | 14 » | 16 » |
| Pied métallique n° 163 en cuivre 4 tirages... .. . | 24 » | 24 » |
| Photomètre M et V donnant le temps de pose exact... .. . | 28 » | 28 » |
| Sac mouton noir ou havane doublé | 16 » | 18 » |
| Sac cuir, vache lisse noir ou havane doublé velours... .. . | 33 » | 40 » |
| Nécessaire de développement (Voir composition p. 13). | 32 » | 38 » |

AMATEURS !! LISEZ "LA PHOTO POUR TOUS"