

## Photo-Plait Plait n°3

---

|                                 |         |                       |         |
|---------------------------------|---------|-----------------------|---------|
| Fabricant (si # de la marque) : |         | Pays de fabrication : | Inconnu |
| Début de fabrication :          | 1914    | Fin de fabrication :  | 1928    |
| Rareté :                        | Rare    | Page du McKeown :     | -       |
| Type d'appareil :               | Chambre |                       |         |

### Film

---

|                |           |                       |   |
|----------------|-----------|-----------------------|---|
| Type de film : | Plaque    | Nombre maxi de vues : |   |
| Format :       | 9 x 12 cm | Format :              |   |
| Format :       |           | Format :              |   |
| Avancement :   | Non       | Position :            | - |
| Rembobinage :  | Non       | Position :            | - |

### Exposition

---

|               |            |
|---------------|------------|
| Cellule :     | Position : |
| Sensibilité : |            |

### Obturbateur

---

|                          |                          |        |
|--------------------------|--------------------------|--------|
| Marque de l'obturateur : | Modèle de l'obturateur : | Vistar |
| Type d'obturateur :      | Vitesses :               |        |

### Objectif

---

|                        |                         |            |
|------------------------|-------------------------|------------|
| Type d'objectif :      | Montage de l'objectif : | Fixe       |
| Marque de l'objectif : | Modèle de l'objectif :  | Rectiligne |
| Monture d'objectif :   | Mode de map :           |            |
| Focale :               | Ouverture maxi :        | 8          |

### Divers

---

|                         |  |                           |  |
|-------------------------|--|---------------------------|--|
| Type de pile :          |  | Couleur du soufflet :     |  |
| Forme du soufflet :     |  | Décentrement horizontal : |  |
| Décentrement vertical : |  | Second viseur :           |  |
| Type de viseur :        |  |                           |  |

[www.collection-appareils.fr](http://www.collection-appareils.fr)

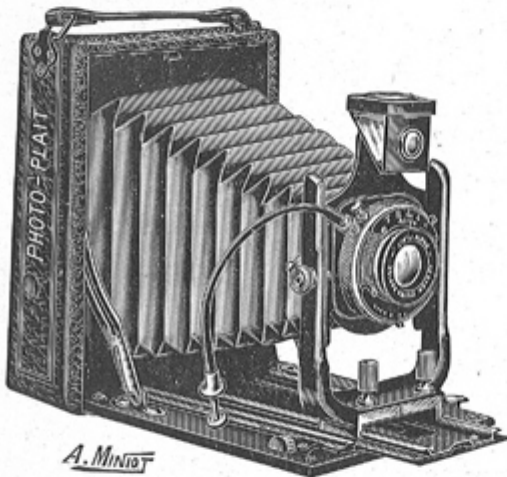
12

PHOTO-PLAIT, 37 et 39, Rue Lafayette — Paris-Opéra

## Appareil "Plait" pliant N° 3

9×12 à double tirage et crémaillère pour plaques  
et Film-Packs se chargeant en plein jour

RECOMMANDÉ



□  
*Photographie  
des couleurs sans  
modification  
de l'appareil, par  
simple adjonction  
d'un écran et  
par l'emploi  
de châssis spéciaux*  
□

La précision de sa construction en fait un appareil des plus intéressants.

### Gainage en cuir

Dimensions : 155% × 120% × 45%. Poids : 850 grammes

Prix :

Avec rectiligne f. 8 . . . . . 105. »  
Avec anastigmat " HERMAGIS " f. 6,8 . . . . . 225. »