

## Photo-Plait Plait n°4

---

Fabricant (si # de la marque) :		Pays de fabrication :	Inconnu
Début de fabrication :	1914	Fin de fabrication :	1942
Rareté :	Rare	Page du McKeown :	-
Type d'appareil :	Chambre		

### Film

---

Type de film :	Plaque	Nombre maxi de vues :	
Format :	9 x 12 cm	Format :	
Format :		Format :	
Avancement :	Non	Position :	-
Rembobinage :	Non	Position :	-

### Exposition

---

Cellule :	Position :
Sensibilité :	

### Obturbateur

---

Marque de l'obturateur :	Gauthier (AGC)	Modèle de l'obturateur :	Ibsor
Type d'obturateur :		Vitesses :	

### Objectif

---

Type d'objectif :		Montage de l'objectif :	Fixe
Marque de l'objectif :	Photo-Plait	Modèle de l'objectif :	Anastigmat
Monture d'objectif :		Mode de map :	
Focale :		Ouverture maxi :	6,3

### Divers

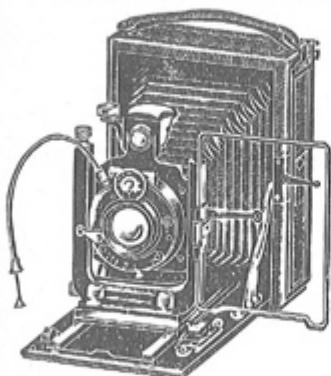
---

Type de pile :		Couleur du soufflet :	
Forme du soufflet :		Décentrement horizontal :	
Décentrement vertical :		Second viseur :	
Type de viseur :			

[www.collection-appareils.fr](http://www.collection-appareils.fr)

35 et 37, Rue Lafayette 9 × 12

**Le PLAÏT N° 4, format 9 × 12 c/m**



Prix : Depuis 495 fr.

**Accessoires gratuits :**  
 Trois châssis en métal.  
 Un cadre dépoli de mise au point à capuchon.  
 Un déclencheur métallique.  
 Un Manuel complet.  
 Un Memento "As de Trèfle"  
 Une Table de profondeur de champ.

**MODÈLE DE LUXE  
 ET DE PRÉCISION**

en bois gainé maroquin possédant toutes les qualités et réunissant les derniers perfectionnements.

Double tirage  
 par crémaillère continue.  
 Pour Plaques ou Film-Packs.

Recommandé pour  
 la Photographie des couleurs

Dimensions :  
 165 · 120 × 58 m/m  
 Poids : 1085 gr.

Mêmes caractéristiques que le Plait n° 2, page 23, mais avec décentrement vertical et horizontal par vis micron étrie et viseur clair pliant avec niveau. Large chariot assurant une plus grande rigidité de l'avant.

**Obturateur "IBSOR"**  
 Faisant la pose en 1 et 2 temps  
 et l'instantané à 1 seconde,  $\frac{1}{4}$ ,  $\frac{1}{5}$   
 $\frac{1}{10}$ ,  $\frac{1}{15}$ ,  $\frac{1}{50}$  et  $\frac{1}{125}$   
 Diaphragme à iris.

RIX :

Avec Anastigmat "P.P.", f. 6,3	... ..	495 »
— Roussel "Stylor" f. 6,3 à 4 lentilles	... ..	625 »
— Hermagis f. 6,3 dédoublable,	... ..	660 »
— Berthiot f. 6,3	... ..	660 »
— Roussel "Stylor" f. 4,5	... ..	725 »
— Berthiot "Olor" f. 5,7..	... ..	780 »
— Berthiot "Eu rygraphe" f. 6 dédoublable.	... ..	875 »
— Berthiot "Flor" f. 4,5...	... ..	925 »

**ACCESSOIRES**

Châssis métallique supplémentaire	... ..	3 50
Châssis Film-Pack pour chargement en plein jour	... ..	20 »
Sac en cuir vache lisse brun ou havane doublé velours avec courroie	... ..	60 »
Pied "Platos" N° 7, en cuivre, 5 tirages.	... ..	47 »
Photomètre "Platos" forme montre (voir page 209)...	... ..	50 »

**AMATEURS !! LISEZ "LA PHOTO POUR TOUS"**