

Photo-Plait Plait nÂ°5

| | | | |
|---------------------------------|---------|-----------------------|---------|
| Fabricant (si # de la marque) : | | Pays de fabrication : | Inconnu |
| Début de fabrication : | 1914 | Fin de fabrication : | 1929 |
| Rareté : | Rare | Page du McKeown : | - |
| Type d'appareil : | Chambre | | |

Film

| | | | |
|----------------|-----------|-----------------------|---|
| Type de film : | Plaque | Nombre maxi de vues : | |
| Format : | 9 x 12 cm | Format : | |
| Format : | | Format : | |
| Avancement : | Non | Position : | - |
| Rembobinage : | Non | Position : | - |

Exposition

| | |
|---------------|------------|
| Cellule : | Position : |
| Sensibilité : | |

Obturateur

| | | | |
|--------------------------|-----------|--------------------------|--------|
| Marque de l'obturateur : | Wollensak | Modèle de l'obturateur : | Vistar |
| Type d'obturateur : | | Vitesses : | |

Objectif

| | | | |
|------------------------|---|-------------------------|--------|
| Type d'objectif : | | Montage de l'objectif : | Fixe |
| Marque de l'objectif : | - | Modèle de l'objectif : | Rector |
| Monture d'objectif : | | Mode de map : | |
| Focale : | | Ouverture maxi : | |

Divers

| | | | |
|-------------------------|--|---------------------------|--|
| Type de pile : | | Couleur du soufflet : | |
| Forme du soufflet : | | Décentrement horizontal : | |
| Décentrement vertical : | | Second viseur : | |
| Type de viseur : | | | |

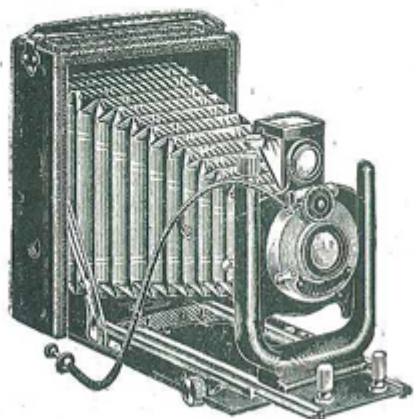
www.collection-appareils.fr

PHOTO-PLAIT : 37, rue Lafayette, PARIS-Opéra

Appareil PLAIT "Pliant" N° 5

9×12 à double tirage et crémaillère

pour Plaques et Films-Pack



SÉRIE SUPÉRIEURE DE LUXE

Appareil de construction semblable au précédent. Même précision, même élégance mais avec crémaillère à double tirage.

Dédoublément des Objectifs, sauf (*Olor* et *Tessar-Zeiss*).

Photographie en couleurs sans modification de l'appareil.

Depuis :

Rectilinéaire **85.** » | Anasigmat **105.** »

Description :

| | | |
|---|---|---|
| Avant porte-objectif en U fondu d'une seule pièce. Verni émail. Bloquage instantané. Abattant métallique. Large chariot à crémaillère, double tirage. Double décentrement. Décentrement vertical par vis micrométrique. Ferrures émaillées noires. | Obturateur métallique. Diaphragmes iris. Déclencheur métallique. Grand viseur clair réversible avec niveau. Mise au point variable par échelle graduée système spécial nouveau. Arrêt automatique sur l'infini. Gainage maroquin premier choix. | Corps en bois verni noir intérieurement. Soufflet en peau noire extra. Long tirage. Dispositif automatique de tirage des premiers plis. Poignée articulée en cuir. Deux écrous de pied au pas du congrès. |
|---|---|---|

Trois châssis métalliques simples.

Cadre de mise au point élégant avec volet protecteur gainé.

Prix :

| OBJECTIFS | OBTURATEURS MÉTALLIQUES | |
|--|---|--|
| | Vistar Inst. 1/25, 1/50, 1/100 Pose en 1 et 2 temps | Compound à secteurs Inst. de 1 sec. à 1/250 Pose en 1 et 2 temps |
| Rectilinéaire <i>Rector</i> | 85. » | » |
| Anasigmat <i>Monor</i> 4 lentilles F/6,8 | 105. » | » |
| — <i>Olor-Berthiot</i> série II ^b F/6,8 | » | 185. » |
| — <i>Eurygraphe Berthiot</i> série IV ^a F/6 | » | 215. » |
| — <i>Olor-Berthiot</i> série II ^a F/5,7 | » | 225. » |
| — <i>Tessar-Zeiss</i> série II ^a F/6,3 | » | 230. » |

Châssis métalliques, Châssis Films-Pack et Sacs

Mêmes Prix que pour l'Appareil N° 1.

Nous faisons l'ÉCHANGE des Appareils de 1^{res} Marques